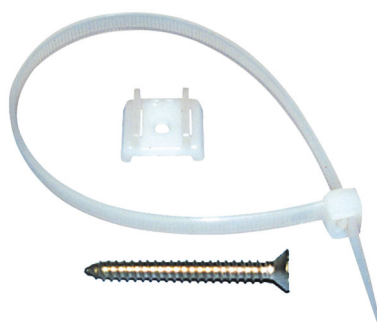


Fascetta per fissaggio tubi in canalina

- cod. 11125010 - cod. 11125000



DESCRIZIONE

La fascetta per fissaggio tubi è realizzata in poliammide 6.6, pertanto ha una elevata resistenza, durezza ed è altamente flessibile.

La fascetta permette di fissare contemporaneamente la canalina alla parete e i tubi al suo interno.

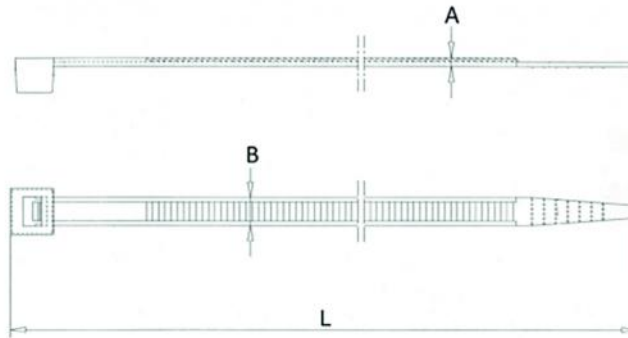
APPLICAZIONI

Fissaggio dei tubi di condizionamento nelle canaline.

RIFERIMENTI NORMATIVI

La fascetta è conforme al Regolamento REACH (1907/2006), alla Direttiva RoHS (2011/65/UE) e alla Norma HALOGEN FREE.

DIMENSIONI

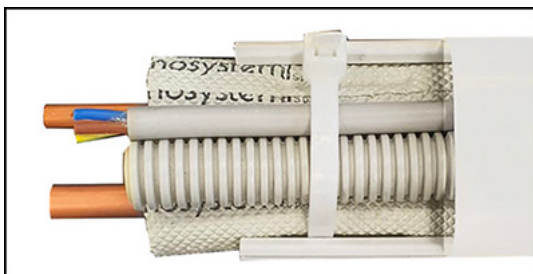


CODICE	MODELLO	L [mm]	A [mm]	B [mm]	SERRAGGIO MAX [Ø mm]	TENSIONE ELASTICA MAX [kg/f]
11125010	X T - 60	280	1.2	3.5	74	18
11125000	X T - 72 / T - 100	300	1.5	7.5	75	55

CARATTERISTICHE TECNICHE

CARATTERISTICHE TECNICHE	
Materiale:	Poliammide 6.6
Assorbimento umidità (50% umidità relativa):	2,7%
Temperatura di esercizio:	-40°C +85°C
Temperatura di utilizzo:	-10°C +60°C
Grado di combustione:	UL94 classe V2
Privo di alogeni:	sì

ESEMPIO D'INSTALLAZIONE



ARTICOLI

CODICE	DESCRIZIONE
11125010	FASCETTA PER FISSAGGIO TUBI IN CANALINA XT-60 (CONF. 10 PZ.)
11125000	FASCETTA PER FISSAGGIO TUBI IN CANALINA XT-72/T-100 (CONF. 10 PZ.)

Tutti i diritti relativi a questa pubblicazione sono di esclusiva proprietà di Tecnosystemi SpA.
Tecnosystemi SpA si riserva il diritto di apportare in qualsiasi momento e senza preavviso, eventuali modifiche per esigenze di carattere tecnico o commerciale.

