

RFE - opt

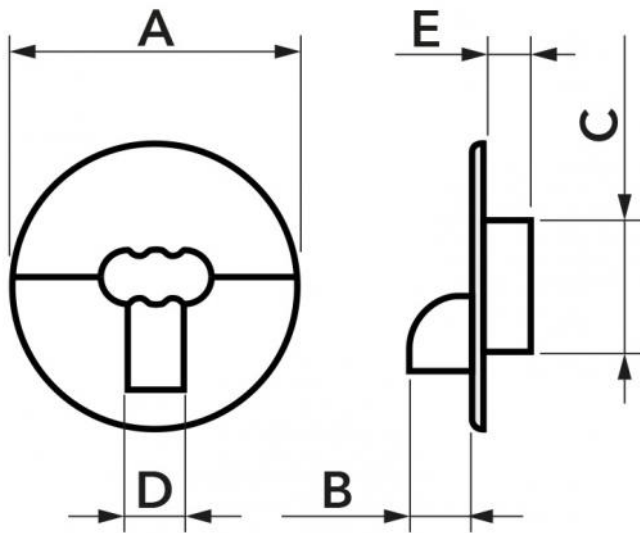
rosone di finitura universale

- cod. N11122000



CARATTERISTICHE TECNICHE:

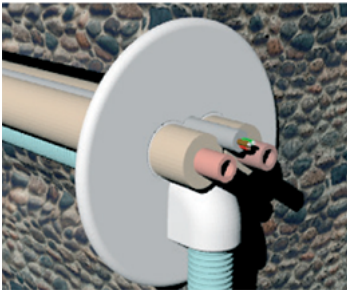
- PVC rigido antiurto, anti-UVA e riciclabile
- Realizzato in 2 pezzi ad incastro
- Corona esterna copriforo
- Elevata finitura per fori da Ø 62 a Ø 100 mm
- Molle posteriori in dotazione
- Confezione con codice a barre in termoretraibile
- Verniciabile con colori di tonalità chiara
- Temperatura di esercizio -20°C / +60°C



DIMENSIONI

CODICE	A [mm]	B [mm]	C [mm]	D [mm]	E [mm]
N11122000	130	27,5	62~100	28	21

ESEMPIO D'INSTALLAZIONE:



ARTICOLI

CODICE	DESCRIZIONE
N11122000	ROSONE DI FINITURA UNIVERSALE "RFE" COLORE BIANCO (CONF. 5 PZ.)

Tutti i diritti relativi a questa pubblicazione sono di esclusiva proprietà di Tecnosystemi SpA.
 Tecnosystemi SpA si riserva il diritto di apportare in qualsiasi momento e senza preavviso, eventuali modifiche per esigenze di carattere tecnico o commerciale.