

AIR PUR 3 PLUS WI-C

Kreuzstrom-Sensible-Wärmerückgewinnungseinheit zum Einbau
160 – 230 – 300

- cod. ACD200008 - cod. ACD200009 - cod. ACD200010



AirPur3^{PLUS}
wi-c

BESCHREIBUNG

Der statische Wärmerückgewinner von Tecnosystemi wurde entwickelt, um den Luftaustausch in den Räumen zu gewährleisten, in denen er installiert ist (kleine/mittelgroße Wohn- und öffentliche Räume).

Ausgestattet mit zwei Ventilatoren, die gleichzeitig arbeiten: einer für das Ausstoßen von verbrauchter Luft aus dem Raum, der andere für die Zufuhr neuer Luft von außen.

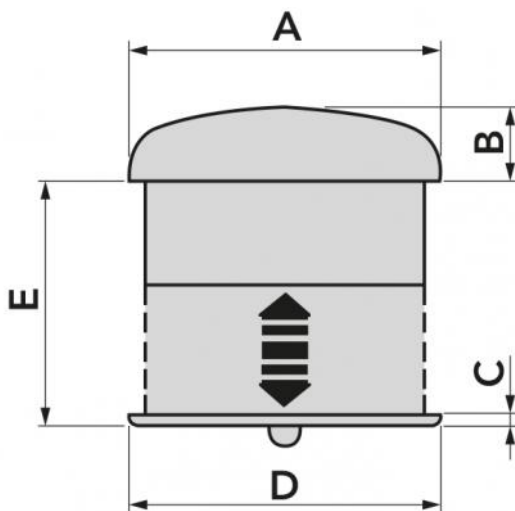
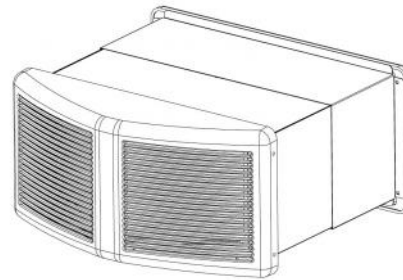
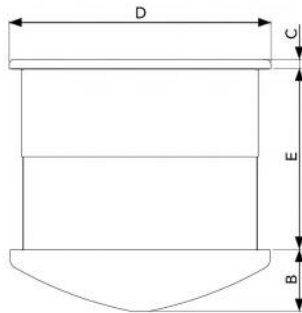
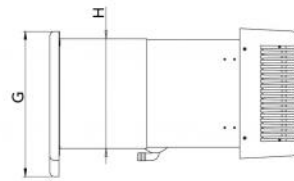
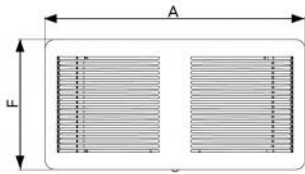
Die Einheit ist mit zwei netzartigen Filtern am Innengitter ausgestattet, die sowohl die Zu- als auch die Abluft filtern.

Im Wärmerückgewinner befindet sich ein herausnehmbares und waschbares Austauschpaket aus Kunststoff, das die Wärme der ausgestoßenen Luft zurückhält und auf die neu einströmende Luft überträgt. Dies ermöglicht eine beträchtliche Verringerung der Wärmeverluste und damit Kosteneinsparungen im Vergleich zum Luftaustausch durch Öffnen der Fenster.

Der Wärmerückgewinner ist für den Dauerbetrieb ausgelegt und immer an das Stromnetz angeschlossen.

Einfache Steuerung mit Smartphone und Tablet mitgelieferte Fernbedienung.

ABMESSUNGEN



CODE	A [mm]	B [mm]	C [mm]	D [mm]	E [mm]	F [mm]	G [mm]	H [mm]	I [mm]
ACD200008	532	125	19	536	200/400	220	265	292	220
ACD200009	532	125	19	536	200/400	220	265	292	220
ACD200010	532	125	19	536	200/400	220	265	292	220

AIR PUR 3 PLUS WI-C

MODELL	160 WI-C	230 WI-C	300 WI-C
Stromversorgung [V]	230		230 230
Frequenz [Hz]	50		
Max leistung [W]	30	35	70
Schutzart [IP]	20	20	20
% Austauscheffizienz (min.1)	76	72	67
% Austauscheffizienz (min.2)	74	70	64
% Austauscheffizienz (max.3)	73	68	60
Luftkapazität [m³/h] (min. 1)	70	92	150
Luftkapazität [m³/h] (med. 2)	120	166	264
Luftkapazität [m³/h] (max. 3)	161	230	300
Schallpegel [dB(A)] (min.)	36	36	40
Schallpegel [dB(A)] (med.)	44	45	51
Schallpegel [dB(A)] (max.)	48	49	53
Gewicht [kg]	18	19	
MONTAGEWANDLOCH [mm]	230 x 490	230 x 490	230 x 490

BETRIEBSMODUS

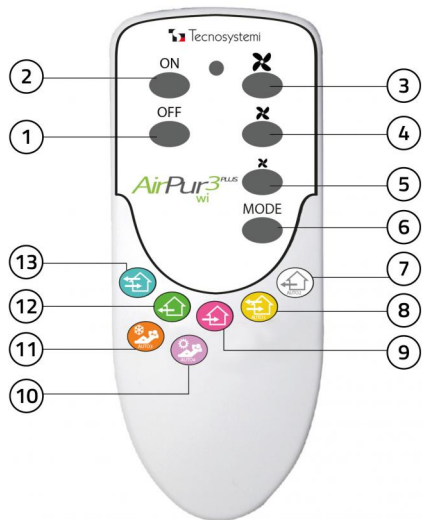
WI-FI-MODUS

Alle Pico-Funktionen können auch über WI-FI direkt von Ihrem Smartphone oder Tablet auf einfache und intuitive Weise gesteuert werden.

ANWENDUNG COMFORT

Das System wird aktiviert, indem es den Temperaturunterschied zwischen der Außen- und der Innenumgebung ausnutzt, um eine ideale Temperatur in der Innenumgebung zu erreichen.

VERWENDUNG DER FERNBEDIENUNG



- [1] Lüfter OFF
- [2] Lüfter ON
- [3] Maximale Geschwindigkeit (Feuchtigkeitswert 60%)
- [4] Durchschnittliche Geschwindigkeit (Feuchtigkeitswert 50%)
- [5] Minimale Geschwindigkeit (Feuchtigkeitswert 40%)
- [6] Moduswechsel
- [7] AUTO 2
- [8] AUTO 1
- [9] Eingabe
- [10] AUTO 4 Winter-Komfort-Modus
- [11] AUTO 3 Sommer-Komfort-Modus
- [12] Extraktion
- [13] Luft-Rückgewinnungseinheit

FERNBEDIENUNGSFUNKTIONEN

WÄRMERÜCKGEWINNER: Das System arbeitet gleichzeitig in Abluft und Zuluft, mit der Möglichkeit, die drei Geschwindigkeiten einzustellen.

EXTRAKTION: Das System arbeitet nur in der Raumluftabsaugung mit der Möglichkeit, die drei Geschwindigkeiten einzustellen.

EINGABE: Das System arbeitet im reinen Ansaugmodus, indem es Luft von außen ansaugt und in den Raum leitet. Die drei Geschwindigkeiten können eingestellt werden.

AUTO 1: Das System befindet sich im Standby-Modus, wenn die Luft im Raum den Schwellenwert für die Luftfeuchtigkeit überschreitet. Dieser ist auf 40 %, 50 % oder 60 % eingestellt und das Gerät schaltet in den Rückgewinnungsmodus, bis die Luftfeuchtigkeit den gewünschten Wert erreicht hat.

AUTO 1: Das System befindet sich im Standby-Modus, wenn die Luft im Raum den Schwellenwert für die Luftfeuchtigkeit überschreitet. Dieser ist auf 40 %, 50 % oder 60 % eingestellt und das Gerät schaltet in den Absaugungsmodus, bis die Luftfeuchtigkeit den gewünschten Wert erreicht hat.

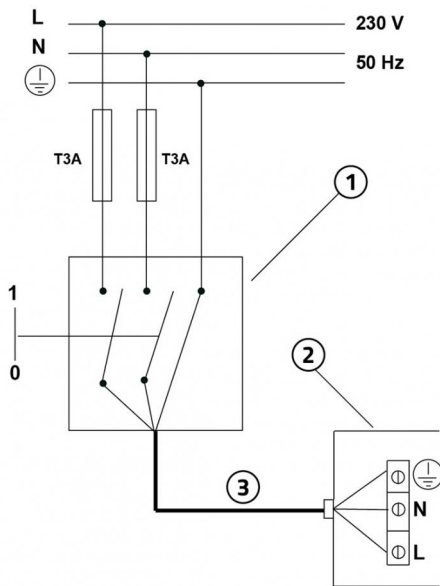
AUTO 3 - SOMMER-KOMFORT: Das System befindet sich im Standby-Modus, wenn die Außentemperatur niedriger ist als die Innentemperatur, schaltet der Rückgewinner mit maximaler Geschwindigkeit in den Einlassmodus; wenn der Temperaturwert wieder erreicht ist, kehrt das Gerät in den Standby-Modus zurück.

AUTO 4 - WINTER-KOMFORT: Das System befindet sich im Standby-Modus, wenn die Außentemperatur höher ist als die Innentemperatur, schaltet der Rückgewinner mit maximaler Geschwindigkeit in den Einlassmodus; wenn der Temperaturwert wieder erreicht ist, kehrt das Gerät in den Standby-Modus zurück.

MONTAGE

Für die Installation der eingebauten Wärmerückgewinnungseinheiten muss im Mauerwerk ein rechteckiges Loch mit den Mindestmaßen 490 mm Breite x 230 mm Höhe vorgesehen werden, damit das Metallgehäuse eingesetzt werden kann, und ein zusätzlicher Abfluss, damit das Rohr für das Kondenswasser hindurchgeführt werden kann.

ELEKTRISCHER SCHALTPLAN



- [1] Allpoliger thermisch-magnetischer Schutzschalter gemäß EN 61508:1
- [2] Netzkabel 3x2,5 mm²
- [3] Elektrischer Anschlusskasten

WICHTIG!

Bei der Herstellung des elektrischen Anschlusses muss der Installateur die auf dem Typenschild vor der Klemmenleiste der Stromversorgung angegebenen Polaritäten beachten.

ARTIKEL

CODE	DESCRIPTION
ACD200008	EINGEBAUTES STATISCHES KREUZSTROM-WÄRMERÜCKGEWINNUNGSGERÄT - KOMFORT - AIR PUR 3 PLUS 160 WI-C
ACD200009	EINGEBAUTES STATISCHES KREUZSTROM-WÄRMERÜCKGEWINNUNGSGERÄT - KOMFORT - AIR PUR 3 PLUS 230 WI-C
ACD200010	EINGEBAUTES STATISCHES KREUZSTROM-WÄRMERÜCKGEWINNUNGSGERÄT - KOMFORT - AIR PUR 3 PLUS 300 WI-C

Alle Rechte an dieser Veröffentlichung liegen ausschließlich bei Tecnosystemi SpA.
 Tecnosystemi SpA behält sich das Recht vor, aus technischen oder handelsüblichen Gründen, jederzeit und ohne Vorankündigung, Änderungen vorzunehmen.