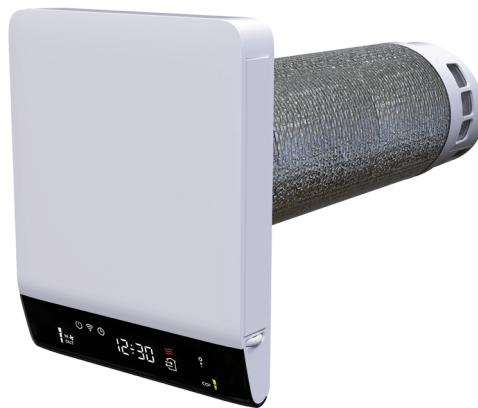


# TS-DUAL FLOW

Wandmontiertes Lüftungsgerät mit Doppelstrom-Wärmetauscher

- cod. ACC100010

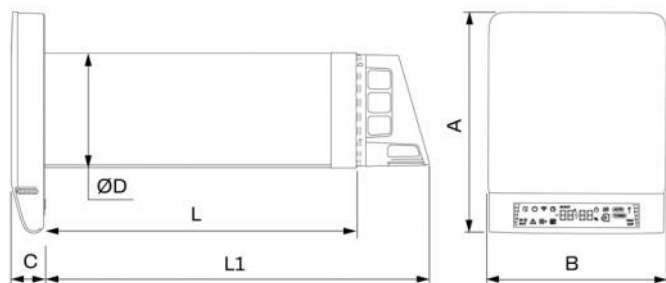


## TECHNISCHE EIGENSCHAFTEN:

- Erneuert und fördert die Luft gleichzeitig durch ein einzelnes Loch in der Außenwand
- Hochleistungs-Wärmetauscher aus Kupfer mit automatischem Frostschutzsystem
- Elektrischer Heizkörper
- EC-Ventilatoren einzeln einstellbar, um eine ausgeglichene Belüftung zu gewährleisten
- G3-Filter für Zu- und Abluft
- 4 integrierte Temperatursensoren
- Feuchtigkeitssensor
- Mitgelieferte Fernbedienung
- Nur Wandmontage, minimale Wandstärke: 400 mm

## Funktionalität

- Wärmerückgewinnungsmodus, Zuluft-Only-Modus, Abluft-Only-Modus und Automatikmodus
- 3 einstellbare Geschwindigkeiten
- Vorwärmung der einströmenden Luft
- Anzeige der Filterwartung
- Nachtmodus
- Turbomodus
- Frostschutz-Funktion



## ABMESSUNGEN

CODE	MODELL	A [mm]	B [mm]	C [mm]	ØD [mm]	L [mm]	L1 [mm]	GEWICHT [kg]
ACC100010	ACC100010	307	245	45	206	550	650	5,5

## MODALITÄT

- Wärmerückgewinnungsmodus

Es bläst gleichzeitig Luft ein und aus durch eine einzige Öffnung in der Außenwand. Der Heizer wird von Temperatursensoren aktiviert.

- Eingabemodus:

Nur der Zuluftventilator ist aktiv. Die Aktivierung des Elektroheizers ist verfügbar.

- Extraktionsmodus:

Nur der Abluftventilator ist aktiv. Die Aktivierung des Elektroheizers ist nicht verfügbar.

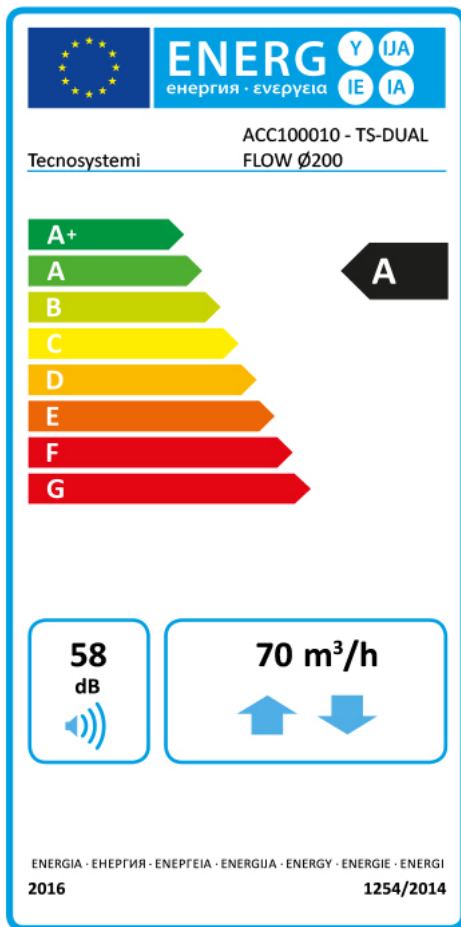
## TECNISCHE DATEN

Velocità	1	2	3
Alimentazione elettrica	220-240 V 50/60 Hz		
Potenza assorbita (senza riscaldatore) [W]	5.0	11.0	22.0
Potenza assorbita dal riscaldatore integrato [W]	100		
Corrente (senza riscaldatore) [A]	0.03	0.07	0.10
Corrente totale [A]	0.56	0.59	0.63
Portata aria [m³/h]	15	50	70 (90*)
Livello di pressione sonora LpA @1m [dB(A)]	25	48	55
Livello di pressione sonora LpA @3m [dB(A)]	15	37	45
Classificazione della sensibilità alla portata d'aria in funzione delle variazioni di differenza di pressione, secondo la norma EN 13141-8	S3		
Classificazione dell'ermeticità interno/esterno dell'unità completa secondo la norma EN 13141-8	D1		
Efficienza di recupero del calore [%]	≤85		
Temperatura dell'aria trasportata [°C]	-30...+50		
Filtro	G3		
Classe SEC	A		
Tipo di scambiatore di calore	Kontinuierlicher Doppelstrom		
Materiale dello scambiatore di calore	Kupfer		
*Modalità Turbo			

PRODUKTDATENBLATT Delegierte Verordnung (EU) Nr. 1254/2014

Name oder Marke des Lieferanten	Tecnosystemi
Modellkennung	ACC100010 - TS-DUAL FLOW Ø200
Spezifischer Energieverbrauch (kalte Zone)	-69,3 kWh/(m <sup>2</sup> · a)
Spezifische Energieverbrauchsklasse (gemäßigte Zone)	A
Spezifischer Energieverbrauch (gemäßigte Zone)	-36,0 kWh/(m <sup>2</sup> · a)
Spezifischer Energieverbrauch (warme Zone)	-14,3 kWh/(m <sup>2</sup> · a)
Typ	Bidirektionale Belüftungseinheit (UVB)
Antriebsart	Antrieb mit mehreren Geschwindigkeiten
Art des Systems zur Wärmerückgewinnung	zur Verwertung
Thermischer Wirkungsgrad der Wärmerückgewinnung	0.626
Maximaler Durchsatz	70 m <sup>3</sup> /h
Elektrische Leistung, die vom Lüfterantrieb aufgenommen wird	21,2 W
Schalleistungspegel	58 dB
Referenzdurchsatz	0,014 m <sup>3</sup> /s
Referenzdruck-Differenz	0 Pa
Spezifische Leistungsaufnahme	0,22 W/(m <sup>3</sup> /h)
Kontrollfaktor	0.65
Art der Kontrolle	Lokale Kontrolle der Umwelt - 0,65
Maximale interne Leckageprozensätze	0.002
Maximale externe Leckageprozensätze	0.013
Position des optischen Warnsignals in Bezug auf den Filter	Warnsymbol für Filterwechsel auf dem Bediendisplay.
Beschreibung des optischen Warnsignals in Bezug auf den Filter	Warnsymbol für Filterwechsel auf dem Bediendisplay.
Internetadresse für Montage- und Demontageanweisungen	<a href="https://www.tecnosystemi.com/">https://www.tecnosystemi.com/</a>
Empfindlichkeit des Luftstroms gegenüber Druckänderungen bei + 20 Pa und - 20 Pa	0.01
Innen-/Außenluftdichtheit	3,5 m <sup>3</sup> /h
Jährlicher Stromverbrauch	203,9 kWh energia Strom/Jahr
Jährliche Heizkosteneinsparungen in kalten Klimazonen	7.920,2 kWh Primärenergie/Jahr
Jährliche Heizkosteneinsparungen in einem gemäßigten Klima	4.048,7 kWh Primärenergie/Jahr
Jährliche Heizkosteneinsparungen in heißen Klimazonen	1.830,7 kWh Primärenergie/Jahr

ENERGIEETIKETT



ARTIKEL

ACC100010	
-----------	--

Alle Rechte an dieser Veröffentlichung liegen ausschließlich bei Tecnosystemi SpA. Tecnosystemi SpA behält sich das Recht vor, aus technischen oder handelsüblichen Gründen, jederzeit und ohne Vorankündigung, Änderungen vorzunehmen.