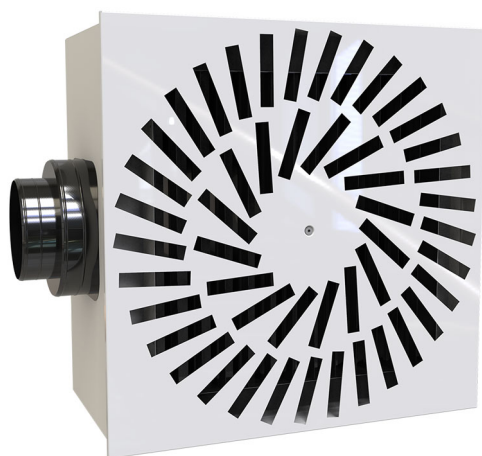


## DQEP

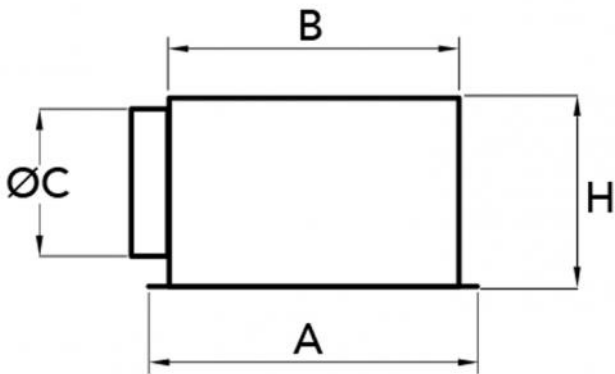
diffuseur hélicoïdal carré 16 / 24 / 48 fentes en métal peint blanc avec jets réglables avec registre et plénum abaissé

- cod. PWD200003 - cod. PWD200004 - cod. PWD200026



## DESCRIPTIF

Diffuseur à flux hélicoïdal avec jets réglables en acier peint blanc RAL 9016 mat et déflecteurs en polypropylène noir. Convient pour le refoulement et la récupération (sans déflecteurs) de l'air, avec un plénum surbaissé en acier galvanisé équipé de registre.



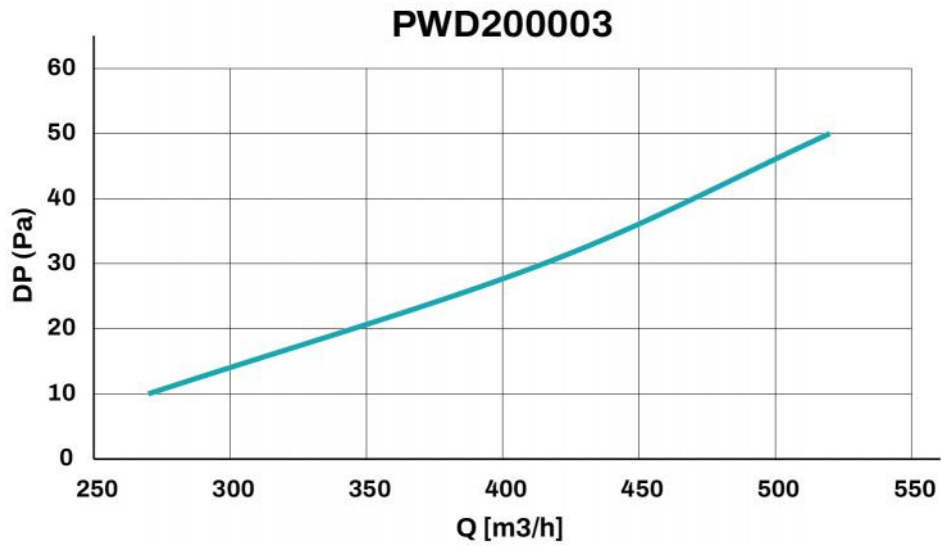
## DIMENSIONS :

CODE	A [mm]	B [mm]	Ø C [mm]	H [mm]	FENTES
PWD200003	595 x 595	575 x 575	200	280	16
PWD200004	595 x 595	575 x 575	200	280	24
PWD200026	595 x 595	575 x 575	200	280	48

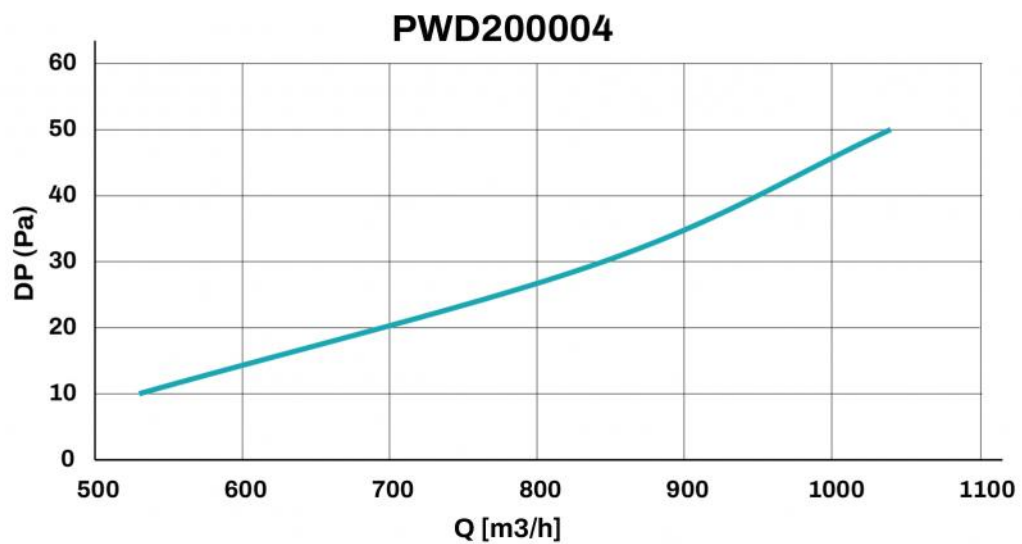
## DONNÉES TECHNIQUES

CODE	Ak [m <sup>2</sup> ]	Q min [m <sup>3</sup> /h]	Q max [m <sup>3</sup> /h]	LwA min [dB(A)]	LwA max [dB(A)]	JET MIN. [m]	JET MAX. [m]	PERTE DE CHARGE MIN. [Pa]	PERTE DE CHARGE MAX. [Pa]
PWD200003	0.0189	270	520	30	48	2.2	4.3	10	50
PWD200004	0.0449	530	1040	26	42	2.9	5.6	10	50
PWD200026	0,0568	640	1260	26	41	3,1	6,1	10	50

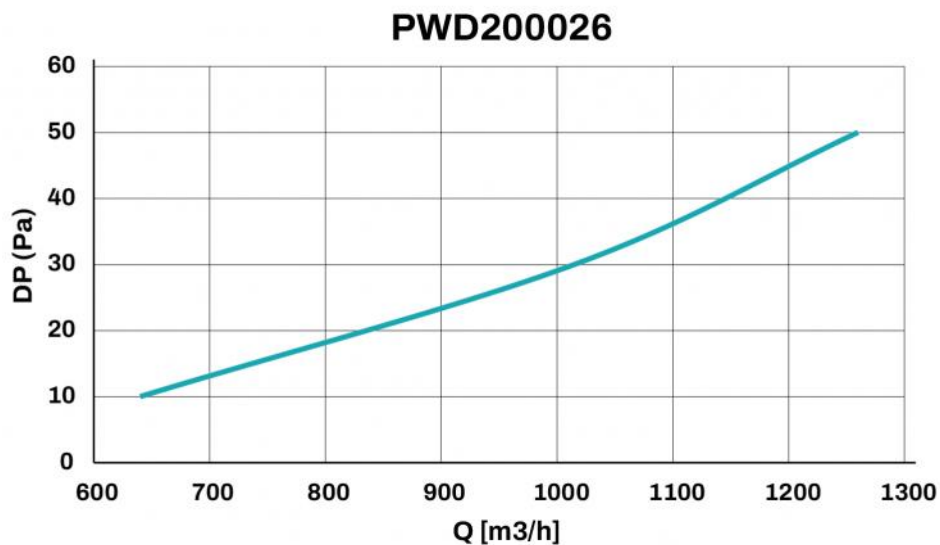
## GRAPHIQUE PERTES DE CHARGE PWD200003



## GRAPHIQUE PERTES DE CHARGE PWD200004



## GRAPHIQUE PERTES DE CHARGE PWD200026



## ARTICLES

CODE	DESCRIPTION
PWD200003	PLÉNUMABAISSÉ
PWD200004	PLÉNUMABAISSÉ
PWD200026	DIFFUSEUR HÉLICOÏDAL CARRÉ DEA AVEC 24 FENTES EN MÉTAL PEINT BLANC

Tous les droits relatifs à cette publication sont de propriété exclusive de Tecnosystemi SpA.  
 Tecnosystemi SpA se réserve le droit d'apporter toute les modifications nécessaires, sans préavis et pour des exigences techniques ou commerciales.