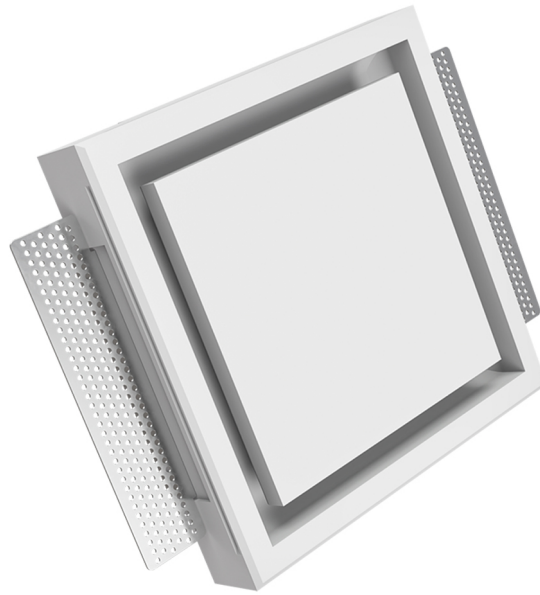


SQUARE CANOVA

Diffuseur en en plâtre pour placoplâtre

- cod. PWD200031 - cod. PWD200032



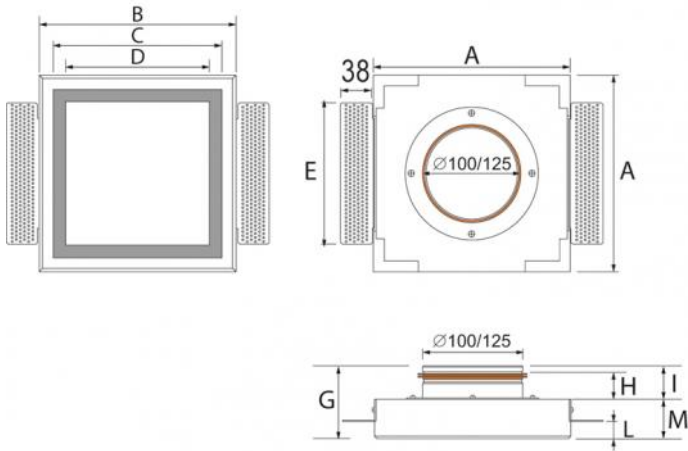
DESCRIPTIF

Le diffuseur en plâtre, de forme ronde et carrée, est un élément indispensable à insérer dans le plafond ou les murs en plaques de plâtre.

Peut être peint avec la même couleur que la surface dans laquelle il est placé, en s'intégrant parfaitement grâce à la fente en anneau minimale nécessaire pour le passage de l'air.

CARACTÉRISTIQUES TECHNIQUES

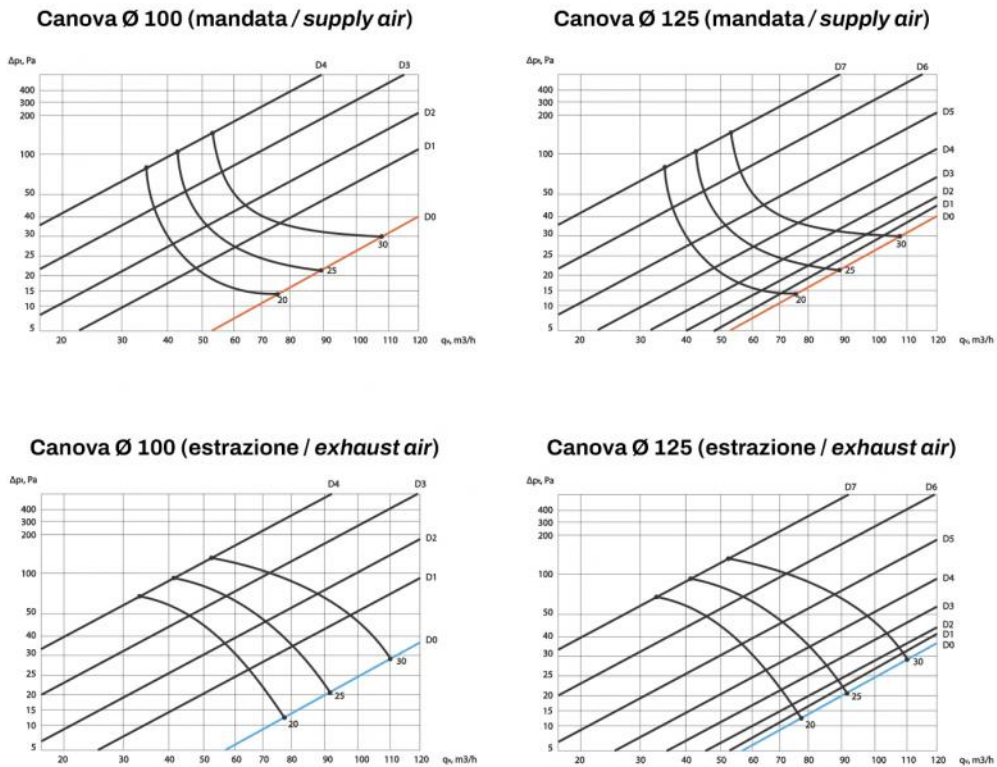
- Rétractable sans cadre
- Fabriqués en plâtre de haute qualité
- Installables sur tous les types de conduits (acier, ondulé en plastique, sur plénum)
- Raccords pour conduits de 100 mm et 125 mm
- Utilisable sur une seule couche de cloison sèche, double couche ou épaisseur variable
- Supports magnétiques solides en acier inoxydable
- Ailettes latérales pour la fixation du stuc
- Profil de diffusion assurant une distribution uniforme de l'air



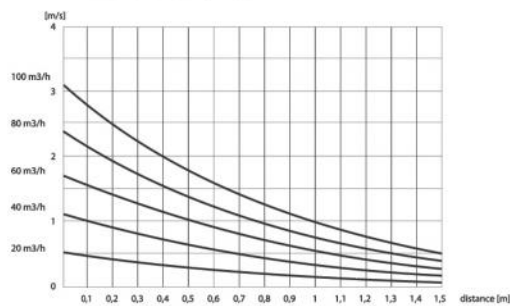
DIMENSIONS

CODE	A [mm]	B [mm]	C [mm]	D [mm]	E [mm]	G [mm]	H [mm]	I [mm]	L [mm]	M [mm]
PWD200031	240	206	176	176	173	89	35	41	13-26	48
PWD200032	240	206	176	176	173	89	35	41	13-26	48

GRAPHIQUES DE DÉBIT D'AIR



Canova Ø 100/125
velocità / velocity m/s



ARTICLES

CODE	DESCRIPTION
PWD200031	DIFFUSEUR "CANOVA" EN PLÂTRE POUR PLACOPLÂTRE DIAMETER Ø100
PWD200032	DIFFUSEUR "CANOVA" CARRÉ Ø125

Tous les droits relatifs à cette publication sont de propriété exclusive de Tecnosystemi SpA. Tecnosystemi SpA se réserve le droit d'apporter toute les modifications nécessaires, sans préavis et pour des exigences techniques ou commerciales.