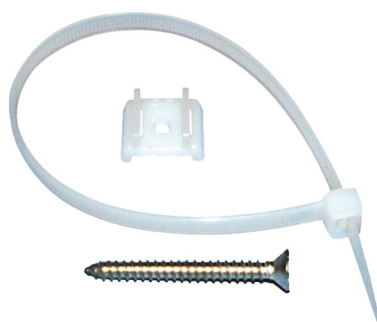


# Kabel- oder Rohrverbinder in Kanal

- cod. 11125010 - cod. 11125000



## BESCHREIBUNG

Die Schelle zur Befestigung der Rohre ist aus Polyamide 6.6 gefertigt, daher verfügt sie eine hohe Beständigkeit und Härte und ist ausgesprochen flexibel.

Die Schelle ermöglicht es, den Kabelkanal an der Wand und die Rohre in seinem Inneren gleichzeitig zu befestigen.

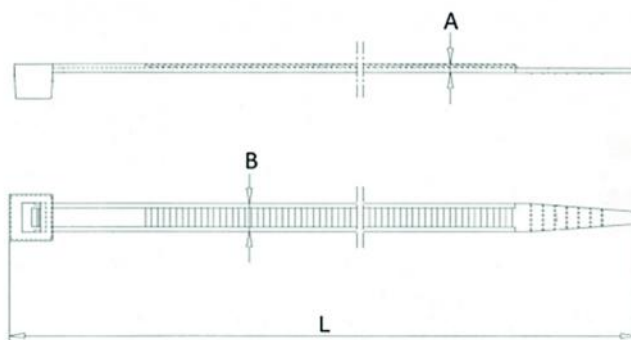
## ANWENDUNGEN

Befestigung der Klimaanlageleitungen in den Kanälen.

## RECHTSGRUNDLAGEN

Die Schelle entspricht der Verordnung REACH (1907/2006), der Richtlinie RoHS (2011/65/EU) und der Richtlinie HALOGEN FREE.

## ABMESSUNGEN

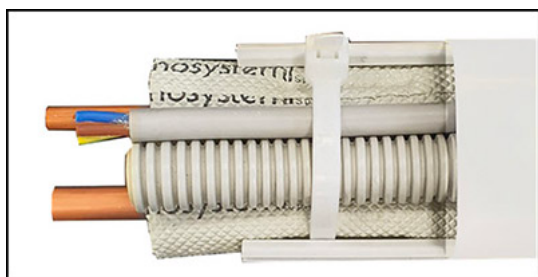


CODE	MODELL	L [mm]	A [mm]	B [mm]	MAX. ANZUG [Ø mm]	MAX. ELASTISCHE SPANNUNG [kg/f]
11125010	X T - 60	280	1.2	3.5	74	18
11125000	X T - 72 / T - 100	300	1.5	7.5	75	55

## TECHNISCHE EIGENSCHAFTEN

TECHNISCHE EIGENSCHAFTEN	
Material:	Polyamide 6.6
Feuchtigkeitsaufnahme (50 % relative Luftfeuchtigkeit):	2,7 %
Betriebstemperatur:	-40°C +85°C
Betriebstemperatur:	-10°C +60°C
Verbrennungsgrade:	UL94 Klasse V2
Halogenfrei:	ja

## BEISPIELE FÜR DEN EINBAU:



## ARTIKEL

CODE	DESCRIPTION
11125010	XT-60 KABELBINDER SET
11125000	XT-72/T-100 KABELBINDER SET

Alle Rechte an dieser Veröffentlichung liegen ausschließlich bei Tecnosystemi SpA.  
Tecnosystemi SpA behält sich das Recht vor, aus technischen oder handelsüblichen Gründen, jederzeit und ohne Vorankündigung, Änderungen vorzunehmen.

