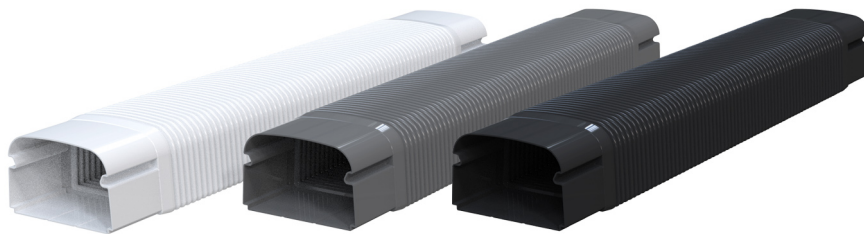


## OPTIMA MF

manchon flexible

- cod. 11106041 - cod. 11106042 - cod. 11106043
- cod. SCD100179 - cod. SCD100180 - cod. SCD100228
- cod. SCD100229



### CARACTÉRISTIQUES TECHNIQUES :

- Fabriqué en polyéthylène
- Conception innovante
- Système de fermeture à enclenchement ultra-rapide
- Finition extérieure extrêmement haute
- Emballage avec codes à barres thermorétractables
- Peignable avec des couleurs claires

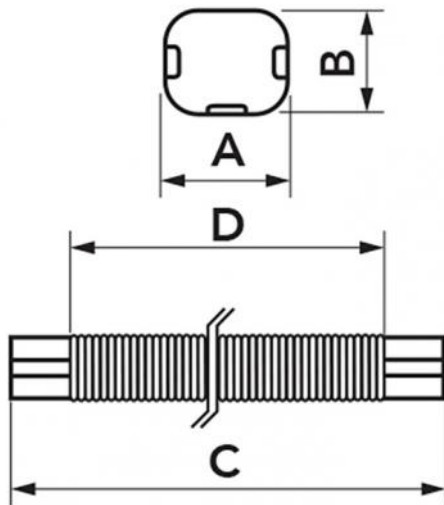
### MODÈLES DISPONIBLES :



BLANC



GRIS  
ANTHRACITE



## DIMENSIONS

CODE	MODÈLE	A [mm]	B [mm]	C [mm]	D [mm]
11106041	MF 62 - OPT	62	46	520	420
11106042	MF 75 - OPT	74	56	520	420
11106043	MF 102 - OPT	100	66	520	420
SCD100179	MF 75 - OPT	74	56	520	420
SCD100180	MF 102 - OPT	100	66	520	420
SCD100228	MF 75 - OPT	74	56	520	420
SCD100229	MF 102 - OPT	100	66	520	420

## ARTICLES

CODE	DESCRIPTION
11106041	MF62-OPT MANCHON FLEXIBLE "OPTIMA"-MF62-OPT
11106042	MF75-OPT MANCHON FLEXIBLE "OPTIMA"-MF75-OPT
11106043	MF102-OPT MANCHON FLEXIBLER "OPTIMA"-MF102-OPT
SCD100179	MF75-OPT MANCHON FLEXIBLE "OPTIMA" GRIS LINE ANTHRACITE-MF75-OPT
SCD100180	MF102-OPT MANCHON FLEXIBLER "OPTIMA" GRIS LINE ANTHRACITE-MF102-OPT
SCD100228	MANCHON FLEXIBLE LIGNE « OPTIMA MF » - NOIR - MF75-OPT-MF75-OPT
SCD100229	MANCHON FLEXIBLE LIGNE « OPTIMA MF » - NOIR - MF102-OPT-MF102-OPT

Tous les droits relatifs à cette publication sont de propriété exclusive de Tecnosystemi SpA.  
Tecnosystemi SpA se réserve le droit d'apporter toute les modifications nécessaires, sans préavis et pour des exigences techniques ou commerciales.