

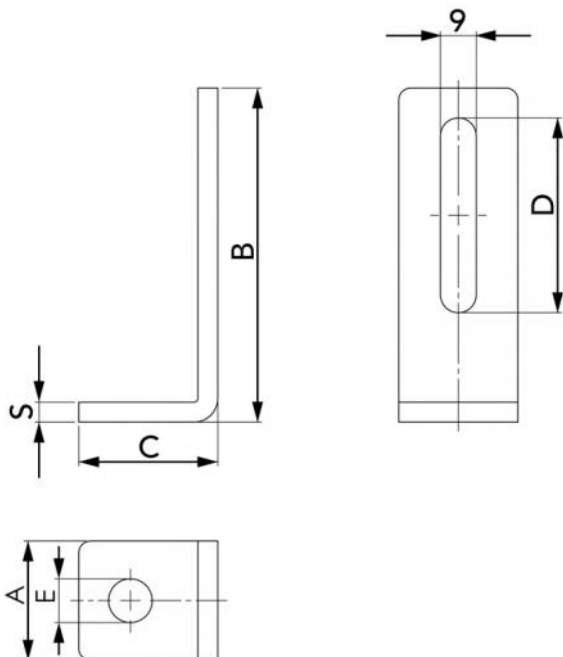
Stützplatte "L" für Doppelgewinde

- cod. FVD200038 - cod. FVD200038BOX - cod. FVD200039
- cod. FVD200039BOX



TECHNISCHE EIGENSCHAFTEN:

- Material: Edelstahl AISI 304
- Dicke 5 mm



ABMESSUNGEN

CODE	A [mm]	B [mm]	C [mm]	D [mm]	Ø E [mm]	S [mm]
FVD200038	30	84	35	49	11	5
FVD200039	30	84	35	49	13	5

ARTIKEL

CODE	DESCRIPTION
FVD200038	L" TRÄGERPLATTE FÜR M10 DOPPELGEWINDE-SCHRAUBE
FVD200038BOX	L" STÜTZPLATTE FÜR DOPPELGEWINDESCHRAUBE M10 - KASTEN 10St.
FVD200039	L" TRÄGERPLATTE FÜR M12 DOPPELGEWINDE-SCHRAUBE
FVD200039BOX	L" STÜTZPLATTE FÜR DOPPELGEWINDE-SCHRAUBE M12 - KASTEN 10 Stk.

Alle Rechte an dieser Veröffentlichung liegen ausschließlich bei Tecnosystemi SpA.
 Tecnosystemi SpA behält sich das Recht vor, aus technischen oder handelsüblichen Gründen, jederzeit und ohne Vorankündigung, Änderungen vorzunehmen.