

Mini-Steuergerät für 2 Flaschen mit 1. und 2. Untersetzungsgetriebe mit Manometer

- cod. 21000460 - cod. 21000470 - cod. 21000465
- cod. 21000475



BESCHREIBUNG

Das Mini-Steuergerät wurde entwickelt, um ein Versorgungssystem mit mehreren LPG-Gasflaschen zu schaffen, das bereits mit einem Druckregler ausgestattet ist und die meisten häuslichen Gasverteilungssysteme abdecken kann. Die Hähne sind mit einem Rückschlagventil ausgestattet, das verhindert, dass Gas von der vollen Flasche in die bereits benutzte (leere) Flasche fließt, wenn der entsprechende Hahn nicht geschlossen wird. (Wenn Sie eine neue Flasche in Betrieb nehmen, schließen Sie den Hahn an der gebrauchten Flasche und den entsprechenden Hahn am Mini-Steuergerät).

TECHNISCHE EIGENSCHAFTEN:

- Komplett mit Wandkonsole
- Anschluss für 2 Flaschen
- Getriebe OTZ hp410
- Regler 4 oder 10 kg/h
- Regler-Durchflussrate: 1. Stufe 12 kg/h - 2. Stufe 10 kg/h
- Kalibrierung des Reglers: 1. Stufe 1,5 bar - 2. Stufe 30 mbar (2. Stufe kann von 20 bis 50 mbar eingestellt werden)
- Versorgungsdruck: 2,5 ÷ 11 bar (maximal zulässiger Druck 16 bar)
- Betriebstemperatur: -20 ÷ +50 °C
- Eingang (Hähne) : Außengewinde W 20x1/14" Li
- Ausgang (Regler): Innengewinde G 1/2"

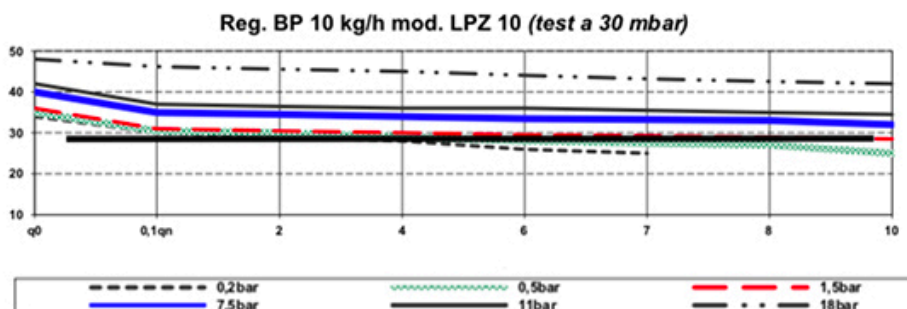
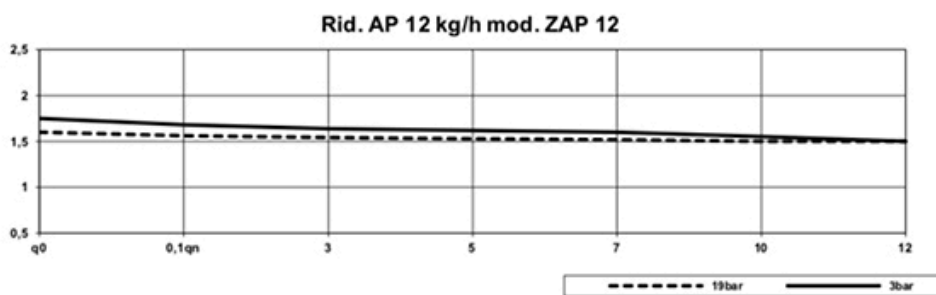
REGLERMATERIALIEN

- Gehäuse: 1. und 2. Stufe aus einer Zinklegierung (Zamak), geschützt durch eine galvanische Behandlung (gelbe Verzinkung)
- Deckel aus Zinklegierung (Zamak): 1. Stufe und 2. Stufe durch Epoxid-Pulverbeschichtung geschützt (gelb)
- VITON Gummikomponenten gemäß EN 549

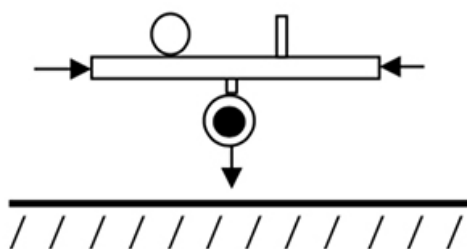
MATERIALIEN DER MINI-STEUERGERÄT-GRUPPE

- Gruppe, Knöpfe, Kolben, Buchsen und Nieten aus Messing (gelbe Verzinkung)
- Edelstahlkugeln
- NBR O-Ringe gemäß EN 549
- Teflon-Dichtpads

DRUCKDIAGRAMM



BEDIENUNGS- UND MONTAGEANLEITUNG



Um einen korrekten Betrieb zu gewährleisten und die Langlebigkeit des Controllers zu erhalten, empfehlen wir, ihn mit dem Auslass nach unten zu installieren.

Der Anschluss zwischen den Flaschenhähnen und den Mini-Steuergerät-Hähnen muss mit geeigneten flexiblen Schläuchen hergestellt werden.

Überprüfen Sie vor dem Anschließen der Schläuche an das System stets ihr Verfallsdatum sowie ihren guten Zustand.

Vergewissern Sie sich, dass die Schlauchverschraubungen mit ihren Dichtungen versehen sind und sich in gutem Zustand befinden (bei jedem Flaschenwechsel zu ersetzen).

Achten Sie bei der Installation darauf, dass die Schläuche keine verengte Biegungen oder anormale Biegungen aufweisen, die ihre Integrität beeinträchtigen könnten (halten Sie die Schläuche während dieses Vorgangs mit dem entsprechenden Schlüssel in Position).

Für die Verbindung zwischen dem Regler und den Gasgeräten empfehlen wir die Verwendung von Kupferrohren mit geeignetem Widerstand. Jegliche Verengungen oder Quetschungen in den Rohrleitungen verringern den Gasfluss.

Prüfen Sie nach der Fertigstellung des Systems, dass an den Verbindungsstellen kein Gas austritt. Verwenden Sie nur spezielle Produkte (Sprühschaum) oder Seifenwasser. **ACHTUNG!** Die Verwendung von Flammen ist strengstens untersagt.

Benutzen Sie das Gerät nicht, bevor eventuelle Gaslecks beseitigt sind!

Der Druckminderer der 1. Stufe stabilisiert den Versorgungsdruck des Reglers der 2. Stufe. In der Produktion ist der Regler der 2. Stufe auf einen Druck von 30 mbar bei einer nominalen Durchflussrate von 10 kg/h kalibriert.

Falls erforderlich, kann der Ausgangsdruck durch Drehen der internen Einstellringmutter eingestellt werden, nachdem die Schutzkappe entfernt wurde.

Um den Ausgangsdruck zu erhöhen, schrauben Sie die Ringmutter im Uhrzeigersinn, um den Druck zu verringern, schrauben Sie sie gegen den Uhrzeigersinn ab.

Bringen Sie am Ende der Kalibrierung die Schutzkappe wieder an.

Die Installation von Flaschen und Mini-Steuergerät in geschlossenen Räumen ist verboten!

HINWEIS

Ausgangsdrücke können auf Anfrage angepasst werden

Verwenden Sie den Druckregler nicht für andere als die angegebenen Drücke.

Die deklarierte Kalibrierung und Dichtheit wird in der Produktion überprüft.

ARTIKEL

CODE	DESCRIPTION
21000460	MINI-STEUERGERÄT FÜR 2 FLASCHEN VON 4 kg/h MIT REDUZIERER UND MANOMETER
21000470	MINI-STEUERGERÄT FÜR 2 x 4 kg/h FLASCHEN MIT REDUZIERER, MANOM. UND FLEXIBLES
21000465	MINI-STEUERGERÄT FÜR 2 FLASCHEN VON 10 kg/h MIT REDUZIERER UND MANOMETER
21000475	MINI-STEUERGERÄT FÜR 2 x 10 kg/h FLASCHEN MIT REDUZIERER, MANOM. UND FLEXIBLES

Alle Rechte an dieser Veröffentlichung liegen ausschließlich bei Tecnosystemi SpA.

Tecnosystemi SpA behält sich das Recht vor, aus technischen oder handelsüblichen Gründen, jederzeit und ohne Vorankündigung, Änderungen vorzunehmen.