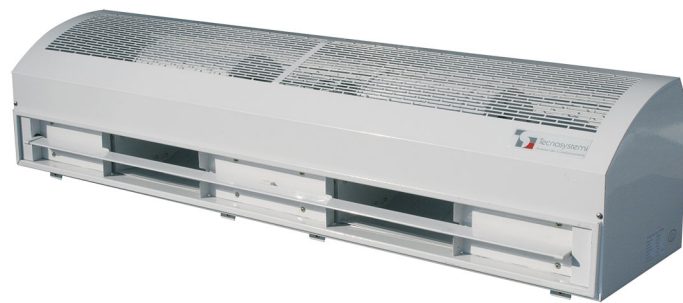


# ARIA1 LEISTUNG

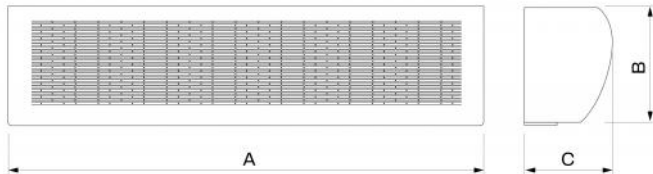
Industrielle ZentrifugalLuft große Durchflussmengen mit  
Frontabsaugung

- cod. 12300042 - cod. AAC400001



## TECHNISCHE EIGENSCHAFTEN:

- Frontalabsaugung
- Das Gerät muss horizontal installiert werden
- Geeignet für Tore mit großen Abmessungen
- Maximale Einbauhöhe 5 m
- Ideal für Industrie und Lager



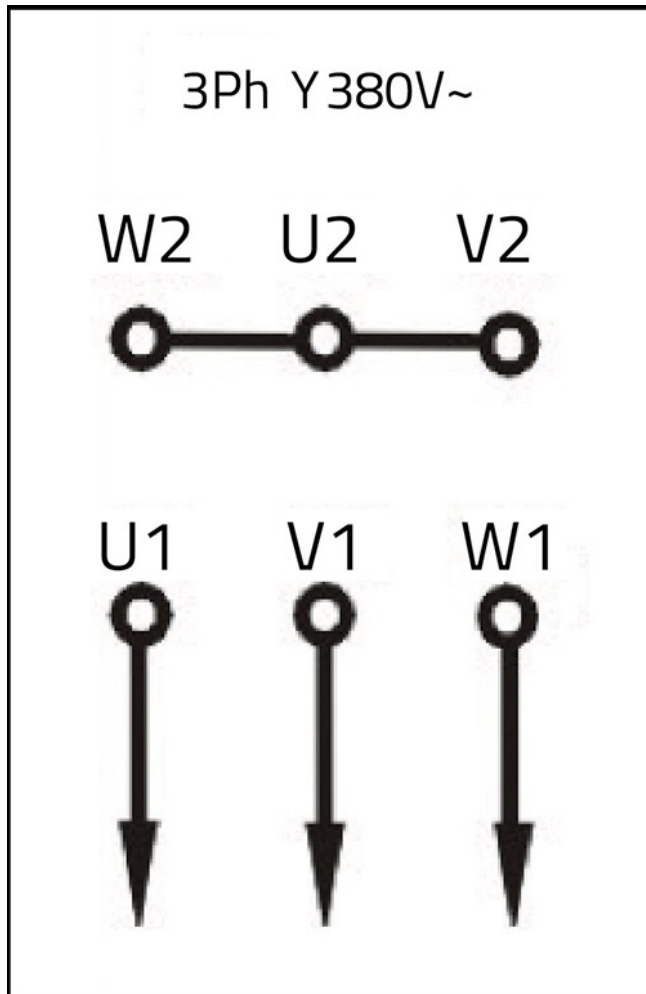
## ABMESSUNGEN

CODE	MODELL	A [mm]	B [mm]	C [mm]	FÜR TÜREN MIT ABMESSUNGEN [mm]
12300042	1000	1000	287	297	Hmin.3000 Hmax.5000
AAC400001	1500	1500	287	297	Hmin 3000 Hmax 5000

## TECHNISCHE DATEN

	CODE	
	12300042	AAC400001
VERSORGUNGSSPANNUNG [V]	380 ac	
FREQUENZ [Hz]	50	
LEISTUNGS-AUFNAHME [W]	1100	1850
LUFTGESCHWINDIGKEIT AN DER ÖFFNUNG [m/s]	28	
LUFTKAPAZITÄT [m³/h]	3709	5563
SCHALLLEISTUNGSPEGEL [DB(A)]	64	68
GEWICHT [kg]	32,7	52

## INSTALLATION ELEKTRISCHER SCHALTPLAN



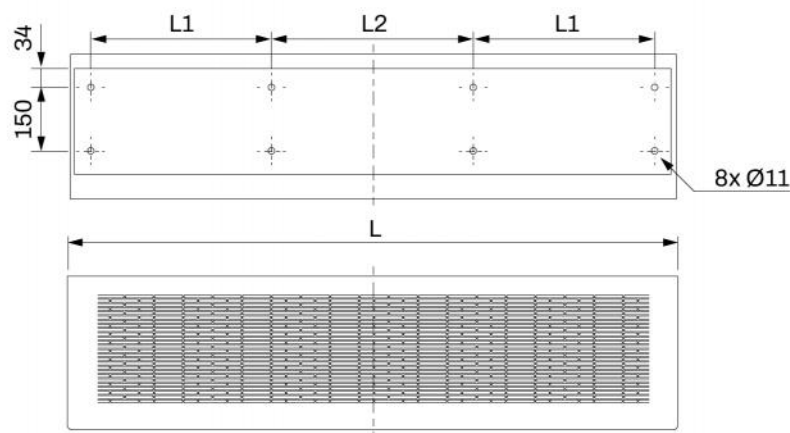
### ACHTUNG!

Die Installation des Luftschleiers muss von qualifiziertem Personal und in Übereinstimmung mit IEC 64.8 (elektrischer Anschluss) durchgeführt werden.

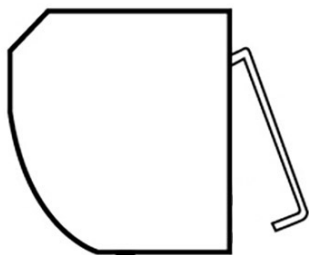
### ACHTUNG!

Vergewissern Sie sich vor dem Aufstellen des Luftvorhangs, dass er nicht an die Stromversorgung angeschlossen ist, und tragen Sie Gummihandschuhe.

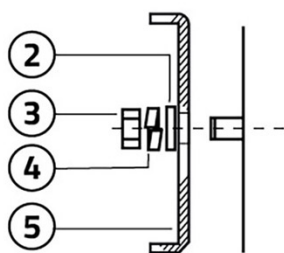
## BOHRABSTÄNDE



## INSTALLAZIONE ED AVVIO

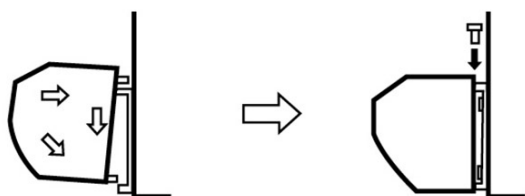


Svitare la piastra di montaggio e rimuoverla



Praticare un foro come mostrato nelle istruzioni e inserirvi il bullone, fissandolo con del cemento.

- [2] Rondella
- [3] Dado
- [4] Rondella elastica
- [5] Piastra di montaggio



Installare la barriera d'aria sulla piastra di montaggio, accertandosi che si trovi in posizione di sicurezza e serrarla con le apposite viti.

## AVVERTENZE GENERALI

- Per ragioni di sicurezza l'apparecchio deve essere installato su una parete solida in modo da evitare vibrazioni e rumorosità eccessiva
- Le barriere d'aria sono progettate per uso interno
- Scegliere il modello in base all'altezza di installazione: essa, se troppo elevata, può incidere negativamente sulla distanza di funzionamento, riducendo l'efficacia dell'apparecchio
- Se la porta è più ampia rispetto alla barriera d'aria, è possibile installare più unità una di fianco all'altra, lasciando uno spazio di 20 - 40 mm tra un apparecchio e l'altro
- La piastra di montaggio deve essere installata su un'unica parete uniforme
- Tra l'unità e il soffitto deve esserci una distanza di almeno 50 mm
- L'unità deve essere installata in senso orizzontale
- L'altezza di installazione non deve essere inferiore a 3 m da terra
- Il collegamento dev'essere preceduto da un interruttore tripolare con apertura minima tra i contatti di almeno 3 mm

## ARTICOLI

CODICE	DESCRIPTION
12300042	INDUSTRIELUFTSCHLEIER "ARIA 1 POTENZA"
AAC400001	INDUSTRIE-LUFTSCHLEIER "AIR1 POWER" 1500 FRONT-ABSAUGUNG

Alle Rechte an dieser Veröffentlichung liegen ausschließlich bei Tecnosystemi SpA.

Tecnosystemi SpA behält sich das Recht vor, aus technischen oder handelsüblichen Gründen, jederzeit und ohne Vorankündigung, Änderungen vorzunehmen.