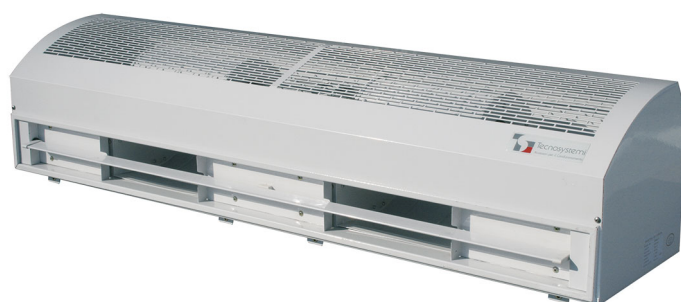


ARIA1 POTENZA

Industrial centrifugal air curtain large flow rates with front extraction

- cod. 12300042 - cod. AAC400001



TECHNICAL SPECIFICATIONS:

- Front air intake
- The unit must be installed horizontally
- Suitable for doors of large dimensions
- Maximum installation height 5 m
- Ideal for industries and warehouses



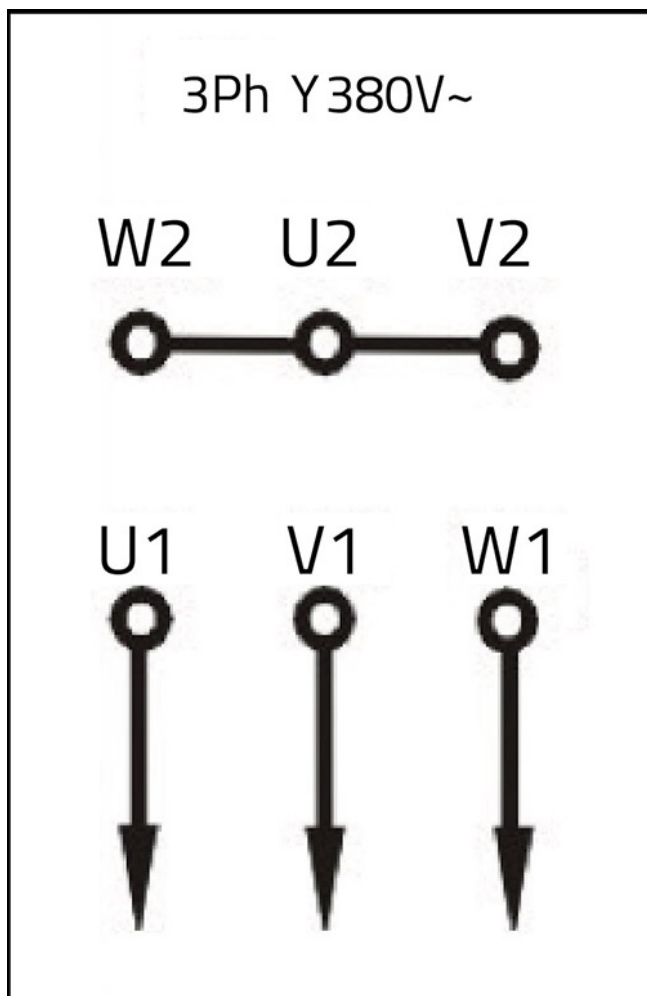
DIMENSIONS

CODE	MODEL	A [mm]	B [mm]	C [mm]	FOR DOORS WITH DIMENSIONS [mm]
12300042	1000	1000	287	297	Hmin.3000 Hmax.5000
AAC400001	1500	1500	287	297	Hmin 3000 Hmax 5000

TECHNICAL DATA

	CODE	
	12300042	AAC400001
SUPPLY VOLTAGE [V]	380 ac	
FREQUENCY [Hz]	50	
POWER CONSUMPTION [W]	1100	1850
AIR SPEED AT INLET [m/s]	28	
AIR FLOW RATE [m³/h]	3709	5563
SOUND POWER LEVEL [DB(A)]	64	68
WEIGHT [kg]	32,7	52

WIRING INSTALLATION DIAGRAM



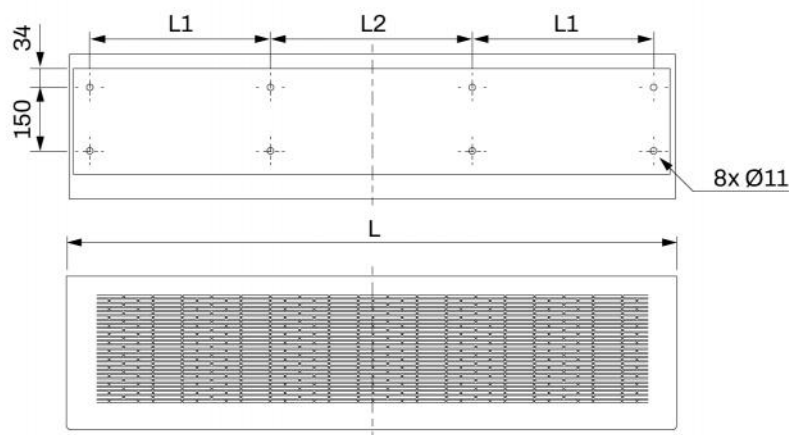
ATTENTION!

The air curtain must be installed by qualified personnel in accordance with Standard IEC 64.8 (electrical connection).

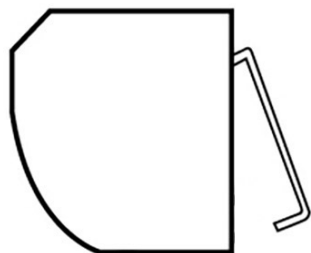
ATTENTION!

Before commissioning the air curtain, make sure that it is not connected to the electrical power supply and wear protective rubber gloves.

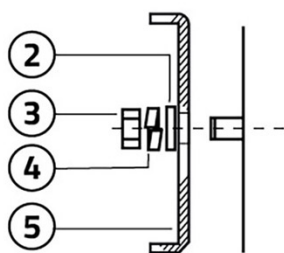
DRILLING CENTRLINES



INSTALLAZIONE ED AVVIO

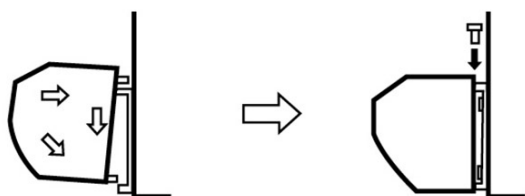


Svitare la piastra di montaggio e rimuoverla



Praticare un foro come mostrato nelle istruzioni e inserirvi il bullone, fissandolo con del cemento.

- [2] Rondella
- [3] Dado
- [4] Rondella elastica
- [5] Piastra di montaggio



Installare la barriera d'aria sulla piastra di montaggio, accertandosi che si trovi in posizione di sicurezza e serrarla con le apposite viti.

AVVERTENZE GENERALI

- Per ragioni di sicurezza l'apparecchio deve essere installato su una parete solida in modo da evitare vibrazioni e rumorosità eccessiva
- Le barriere d'aria sono progettate per uso interno
- Scegliere il modello in base all'altezza di installazione: essa, se troppo elevata, può incidere negativamente sulla distanza di funzionamento, riducendo l'efficacia dell'apparecchio
- Se la porta è più ampia rispetto alla barriera d'aria, è possibile installare più unità una di fianco all'altra, lasciando uno spazio di 20 - 40 mm tra un apparecchio e l'altro
- La piastra di montaggio deve essere installata su un'unica parete uniforme
- Tra l'unità e il soffitto deve esserci una distanza di almeno 50 mm
- L'unità deve essere installata in senso orizzontale
- L'altezza di installazione non deve essere inferiore a 3 m da terra
- Il collegamento dev'essere preceduto da un interruttore tripolare con apertura minima tra i contatti di almeno 3 mm

ARTICOLI

CODICE	DESCRIPTION
12300042	"ARIA 1 POTENZA" HIGH-CAPACITY INDUSTRIAL AIR CURTAINS 100
AAC400001	HIGH PERFORMING AIR CURTAINS WITH FORNT AIR INTAKE "ARIA1 POTENZA" 1500

All rights relating to this publication are the exclusive property of Tecnosystemi SpA. Tecnosystemi SpA reserves the right to make changes at any time and without notice, for technical or commercial needs.