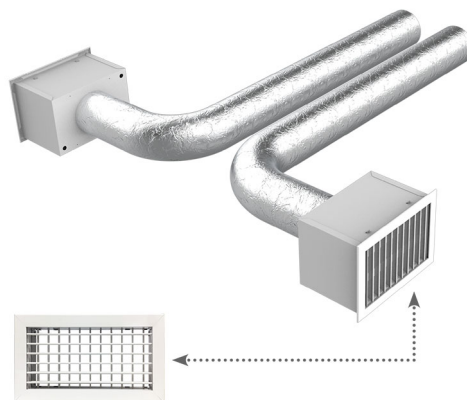


KIT RAPID als Ergänzung für PROAIR PACK 2 Zonen mit Anschlüssen Ø 125 und Luftgittern aus ABS-Kunststoff, Kondensatschutz mit verstellbaren Lamellen

- cod. GAC500014



BESCHREIBUNG

Die „Kit Rapid“ sind als Ergänzung zu den Lüftungssystemen „PROAIR PACK“ konzipiert.

Bei der Herstellung einer kanalisiertes Klimaanlage erleichtern die vorverpackten Bausätze dem Kunden die Auswahl der für die Verteilung der Luft in den einzelnen Umgebungen erforderlichen Artikel, ohne dass es zu Fehlern kommen kann.

Die „Kit Rapid“ sind verfügbar für die „PROAIR PACK“-Systeme mit 2 - 3 - 4 - 5 - 6 Zonen mit runden Anschlüssen von Ø 125 / 150 / 200 mm.

Die Möglichkeit, zwischen Versorgungsgittern mit verstellbaren Lamellen, mit um 15° geneigten Lamellen und mit linearen Diffusoren mit 2 Schlitzen zu wählen, ermöglicht es, die Installation der kanalisiertes Einheit mit qualitativ hochwertigen Produkten zu realisieren und zu vervollständigen, die unter technischen, funktionellen und ästhetischen Gesichtspunkten sorgfältig entworfen wurden.

Die Einstellung der Temperatur und des Luftstroms der einzelnen Zone wird von den Chronothermostaten des "Proair Pack" Systems gesteuert, die es Ihnen ermöglichen, die maximale Leistung und den besten Komfort in den Häusern oder Büros zu haben.

ACHTUNG: das Plenum ist im „Proair Pack“ enthalten

ZUSAMMENSETZUNG DES BAUSATZES

Der Bausatz kann auf Anfrage angepasst werden.

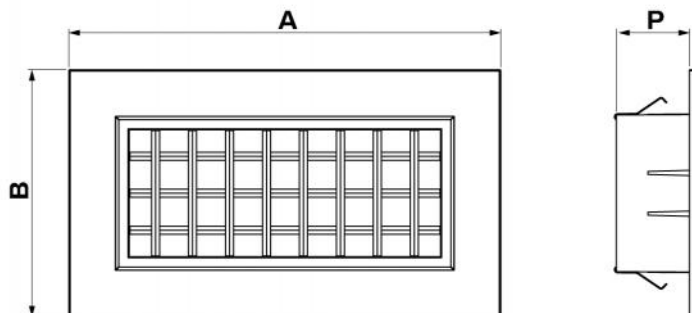
CODE	BESCHREIBUNG	Anz.
PWD100016	ZULUFTGITTER AUS ABS-KUNSTSTOFF 300x100	2
PWD402431	PLENUM AUS PS MIT HINTERER TELESKOPSCHELLE FÜR LUFTGITTER 300X100	2
11152127	KANALISIERTER SCHLAUCH, WÄRME- UND SCHALLDÄMPFEND, AUS ALUMINIUM, DOPPELWANDIG GEPANZERT Ø127 mm L.10 m	1
WB11161525	RÜCKLAUFGITTER AUS WEISS LACKIERTEM ALUMINIUM - 600x400 - MIT ABNEHMBAREM FILTER	1
	SCHLAUCHSCHELLEN	4

ZULUFT- UND RÜCKLAUFGITTER AUS ABS-KUNSTSTOFF

Das Luftgitter BPAP besteht aus weißem, UVA-beständigem ABS und ist mit verstellbaren Kunststofflamellen ausgestattet.

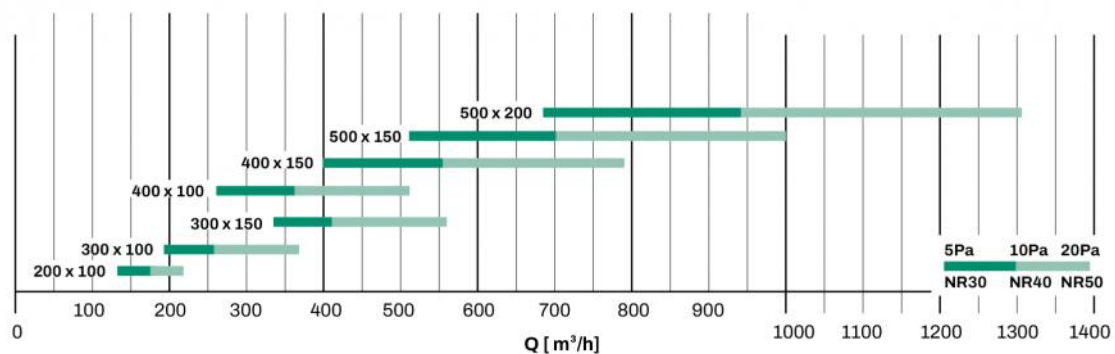


ABMESSUNGEN



CODE	AUSSENABMESSUNGEN AxB [mm]	EINBAUÖFF. (A-34) x (B-34) [mm]	INNENABMESSUNGEN (A-49)x(B-49) [mm]	P [mm]
PWD100015	234 x 134	200 x 100	185 x 85	40
PWD100016	334 x 134	300 x 100	285 x 85	40
PWD100014	334 x 184	300 x 150	285 x 135	40
PWD100017	434 x 134	400 x 100	285 x 85	40
PWD100018	434 x 184	400 x 150	385 x 135	40
PWD100024	534 x 184	500 x 150	485 x 135	40
PWD100025	534 x 234	500 x 200	485 x 185	40

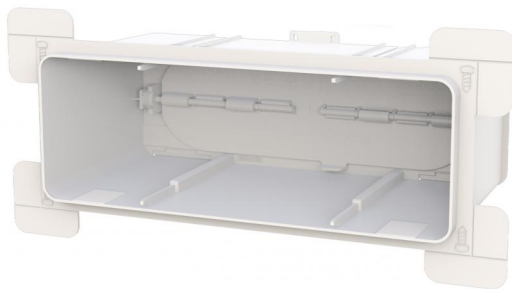
DIAGRAMM SCHNELLAUSWAHL DES DURCHSATZES



HINWEIS

Für weitere Informationen zu den Druckverlusten, den Frontbereichen und dem Schalleistungspegel wird auf das technische Datenblatt des Luftgitters verwiesen.

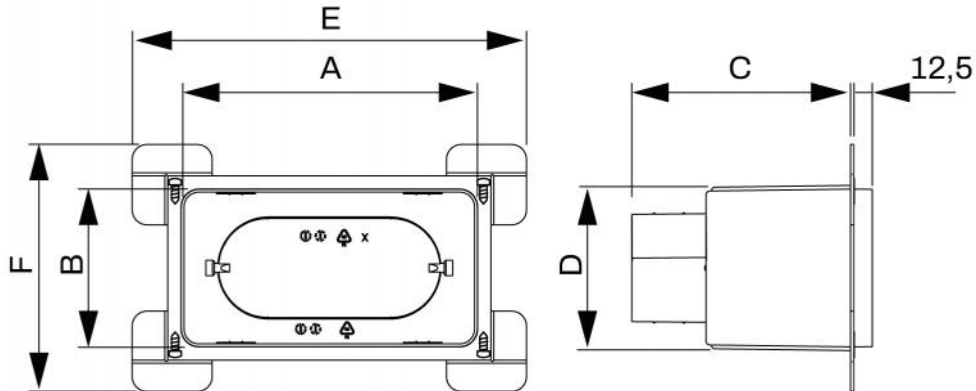
PLENUM AUS WEISSEM POLYSTYROL



Das Plenum WALL BOX besteht aus weißem PS Kunststoff (Polystyrol) und ist mit einer hinteren Teleskopschelle für Schläuche, einem verstellbaren Stellschieber, Lamellen zur Befestigung an Gipskartonplatten, einer Wasserwaage und seitlichen Clips zur Blockierung des Schlauchs ausgestattet.

Zefiro  Box

ABMESSUNGEN



A [mm]	B [mm]	C [mm]	D [mm]	E [mm]	F [mm]	Ø KRAGEN PLENUM
200	100	150	110	270	170	125
400	100	190	120	470	170	150 - 165 - 180 - 200
300	150	190	150	370	210	150 - 165 - 180 - 200
400	150	190	150	470	210	150 - 165 - 180 - 200
500	150	190	150	570	210	150 - 165 - 180 - 200
500	200	190	180	570	250	200
300	100	190	120	370	170	150 - 165 - 180 - 200

HINWEIS

Für weitere Informationen in Bezug auf Montage, Verwendung und mögliche Anwendungen wird auf das technische Datenblatt des Plenums WALL BOX verwiesen.

KANALISIERTER SCHLAUCH, WÄRME- UND SCHALLDÄMPFEND



Der kanalisierte Schlauch ist außen mit verstärktem und dampfdichtem Aluminiumlaminat umhüllt, während der Innenkanal aus Aluminiumlaminat und einer Isoliermatte aus Glasfaser mit einer Dicke von 25 mm und einer Dichte von 16 kg/m³ besteht.
Brandverhaltensklasse (nach NF p92-507:2004): M1.

ABMESSUNGEN

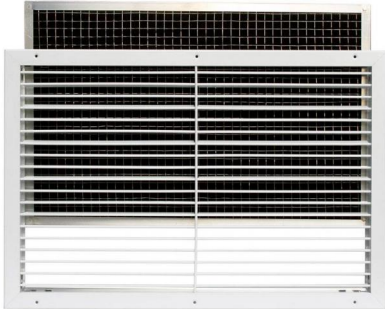
CODE	Ø INNEN [mm]	LÄNGE [m]
11152080	85	10
11152102	102	10
11152127	127	10
11152140	140	10
11152152	152	10
11152160	160	10
PWC400016	165	10
11152180	180	10
11152204	203	10
11152254	254	10
11152305	305	10
11152356	356	10
11152457	457	10

HINWEIS

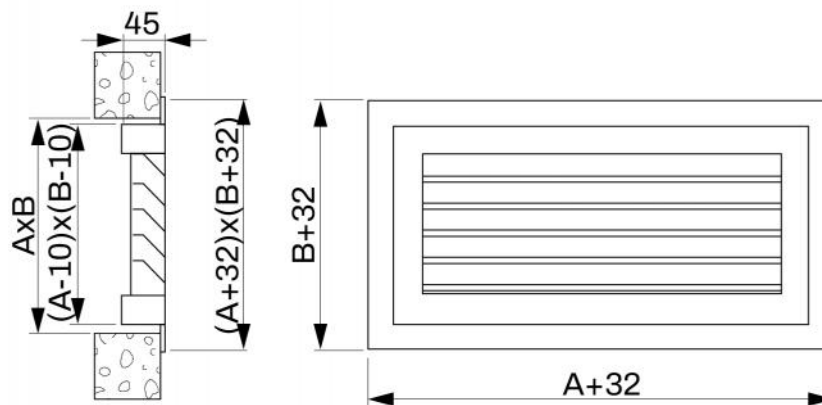
Für weitere Informationen zu den Druckverlusten und zur Schalldämmung wird auf das technische Datenblatt des doppelwandigen kanalisierten und schalldämpfenden Schlauches aus Aluminium verwiesen.

RÜCKLAUFGITTER AUS ALUMINIUM

Luftrücklaufgitter aus weiß lackiertem Aluminium mit abnehmbarem G2-Filter.



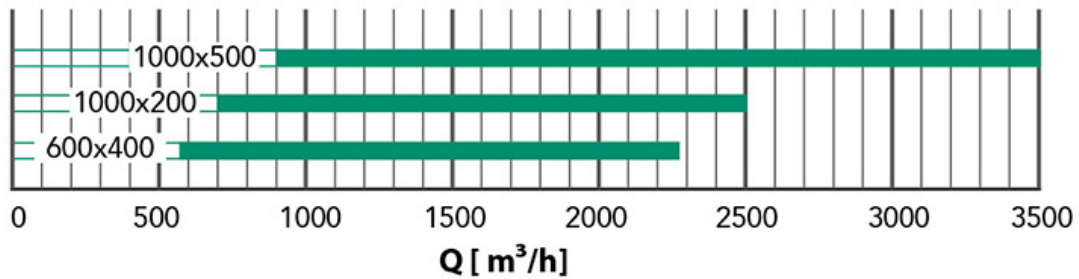
ABMESSUNGEN



ABMESSUNGEN

CODE	EINBAUBOHRUNG AxB [mm]	AUSSENMASSE [mm]	HINTERER HALS [mm]	HINTERE KRAGENTIEFE [mm]
WB11161525	600 x 400	632 x 432	590 x 390	45
WB11161526	1000 x 200	1032 x 232	990 x 190	45
WBF11161556	1000 x 500	1032 x 532	990 x 490	45

SCHNELLE LUFTSTROMAUSWAHL



HINWEIS

Für weitere Informationen wird auf das technische Datenblatt des Rücklaufgitters aus lackiertem Aluminium mit abnehmbarem Filter verwiesen.

ARTIKEL

CODE	DESCRIPTION
GAC500014	KIT RAPID FÜR PROAIR PACK 2 ZONEN MIT ANSCHLÜSSEN Ø125 UND ABS-KUNSTSTOFF-KONDENSATION-LUFTGITTER MIT VERSTELLBAREN LAMELLEN

Alle Rechte an dieser Veröffentlichung liegen ausschließlich bei Tecnosystemi SpA.
 Tecnosystemi SpA behält sich das Recht vor, aus technischen oder handelsüblichen Gründen, jederzeit und ohne Vorankündigung, Änderungen vorzunehmen.