

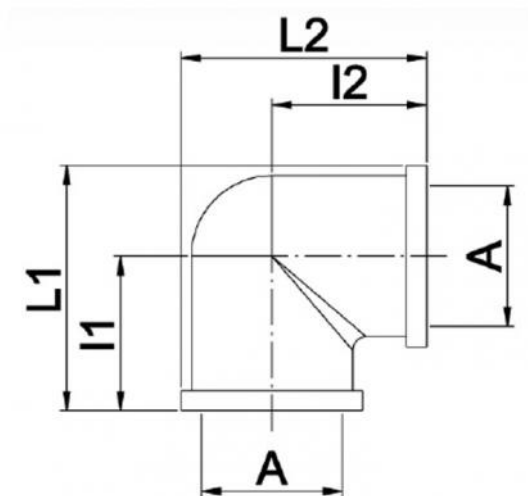
Kurve W/W

- cod. 26002910 - cod. 26002920 - cod. 26002930
- cod. 26002940 - cod. 26002950



TECHNISCHE EIGENSCHAFTEN:

- Aus Messing
- Anwendung für Hydraulik
- Gasgewinde
- Maximale Betriebstemperatur +130°C



ABMESSUNGEN

CODE	A	l1 [mm]	l2 [mm]	L1 [mm]	L2 [mm]
26002910	1/2"	25		38	
26002920	3/4"	31		46,5	
26002930	1"	36		54	
26002940	1" 1/4	40,5		65,5	
26002950	1" 1/2	46		74	

ARTIKEL

CODE	DESCRIPTION
26002910	KURVE FF 1/2"
26002920	KURVE FF 3/4"
26002930	BIEGUNG FF 1" (PACKUNG 5 STÜCK)
26002940	KURVE FF 1"1/4
26002950	KURVE FF 1"1/2

Alle Rechte an dieser Veröffentlichung liegen ausschließlich bei Tecnosystemi SpA.
 Tecnosystemi SpA behält sich das Recht vor, aus technischen oder handelsüblichen Gründen, jederzeit und ohne Vorankündigung, Änderungen vorzunehmen.