

# TS 120 - 200 - 380 - 460

## Kreiselpumpe mit Kondensatbehälter

- cod. 12170027 - cod. 12170013 - cod. 12170012

- cod. 12170011

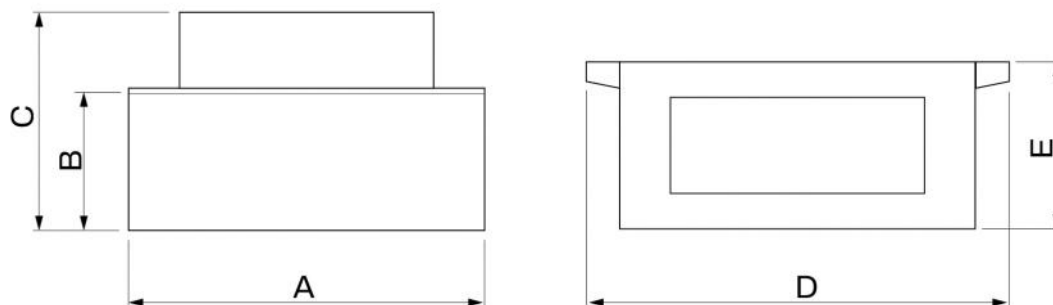


Water  
TANK

## TECHNISCHE EIGENSCHAFTEN:

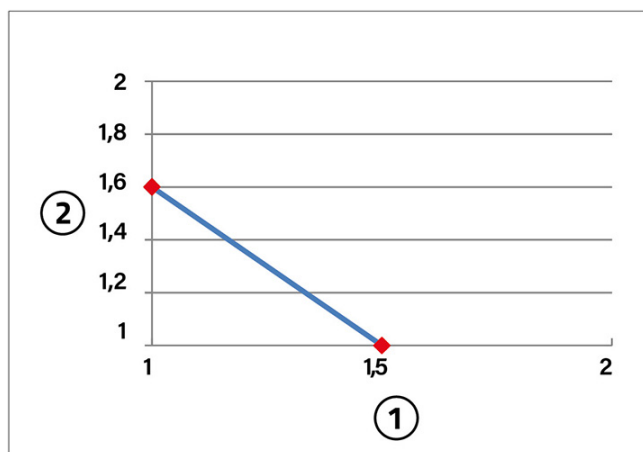
- Stromversorgung 230V - 50Hz
- Schutzart IPX4
- Flüssigkeitsgrenztemperatur 43°C
- Eingebautes Rückschlagventil
- Kabellänge 2 m
- Auslass für Ablassrohr 8 mm innen - 12 mm außen
- Doppelter Alarmkontakt NC 24 Vac max
- Kunststoff-Laufrad
- Rotierender Motor
- Ausgestattet mit 2 Ösen für die Wandmontage

## ABMESSUNGEN



| CODE     | A [mm] | B [mm] | C [mm] | D [mm] | E [mm] |
|----------|--------|--------|--------|--------|--------|
| 12170027 | 170    | 60     | 118    | 170    | 73     |
| 12170013 | 255    | 88     | 180    | 285    | 128    |
| 12170012 | 255    | 88     | 180    | 285    | 128    |
| 12170011 | 275    | 110    | 225    | 305    | 153    |

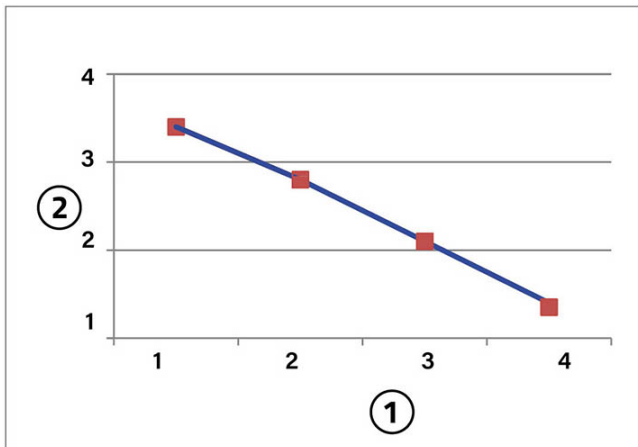
## TS 120



[1] Luftzufuhr (m vertikal)  
[2] Durchflussrate (Liter/min)

- Max. Zufuhr 1,5 m vertikal
- Leistungsaufnahme 28,3 W
- Max. Schallpegel 56 [dB(A)]
- Fassungsvermögen Tank 0,2 lt
- Maximales Fassungsvermögen 120 lt
- Eingang Abfluss: Nr.1 Ø 20
- Abmessungen B 170 x H 115 x T 72 mm / 0,9 kg

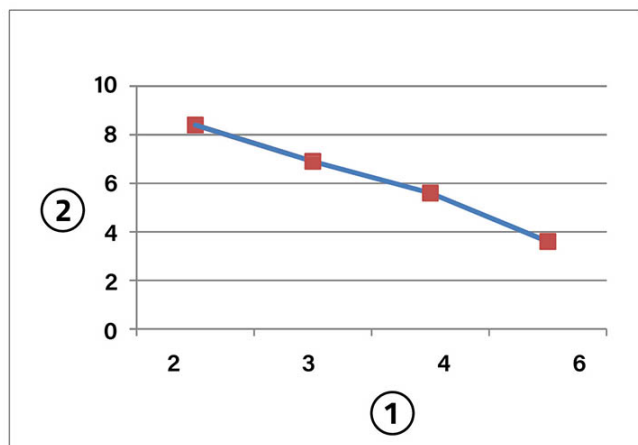
## TS 200



[1] Luftzufuhr (m vertikal)  
[2] Durchflussrate (Liter/min)

- Max. Zufuhr 4 m vertikal
- Leistungsaufnahme 30,8 W
- Max. Schallpegel 59 [dB(A)]
- Fassungsvermögen Tank 1,7 lt
- Maximales Fassungsvermögen 200 lt
- Eingang Abfluss: Nr.3 Ø 29
- Abmessungen B 282 x H 177 x T 127 mm / 1,8 kg

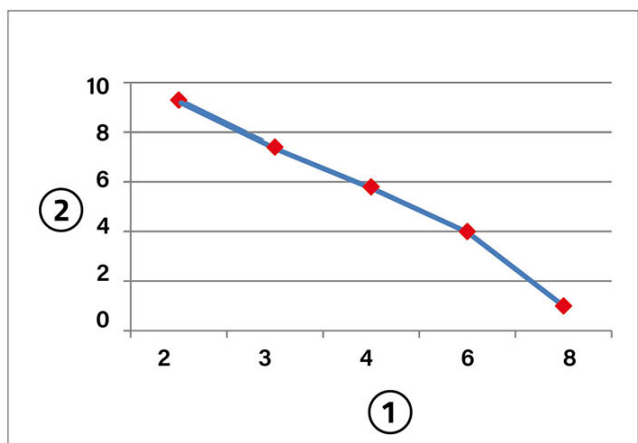
## TS 380



[1] Luftzufuhr (m vertikal)  
[2] Durchflussrate (Liter/min)

- Max. Zufuhr 6 m vertikal
- Leistungsaufnahme 147 W
- Max. Schallpegel 58 [dB(A)]
- Fassungsvermögen Tank 1,7 lt
- Maximales Fassungsvermögen 380 lt
- Eingang Abfluss: Nr.3 Ø 29
- Abmessungen B 282 x H 177 x T 127 mm / 2,1 kg

## TS 460



[1] Luftzufuhr (m vertikal)  
[2] Durchflussrate (Liter/min)

- Max. Zufuhr 8 m vertikal
- Leistungsaufnahme 88 W
- Max. Schallpegel 56 [dB(A)]
- Fassungsvermögen Tank 3 lt
- Maximales Fassungsvermögen 460 lt
- Eingang Abfluss: Nr.4 Ø 29
- Abmessungen B 302 x H 220 x T 152 mm / 2,8 kg

## MONTAGEANWENDUNGEN

- Säulenlimageräte
- Kühlvitrienen
- Kühlschränke

- verdampfern
- An der Decke montierte Klimaanlage
- Brennwertkessel

## ARTIKEL

| CODE     | DESCRIPTION                       |
|----------|-----------------------------------|
| 12170027 | TS-120 ZENTRIFUGE                 |
| 12170013 | TS-200 ZENTRIFUGE                 |
| 12170012 | TS-380 ZENTRIFUGE KONDENSATPUMPEN |
| 12170011 | TS-460 ZENTRIFUGE KONDENSATPUMPEN |

Alle Rechte an dieser Veröffentlichung liegen ausschließlich bei Tecnosystemi SpA.  
Tecnosystemi SpA behält sich das Recht vor, aus technischen oder handelsüblichen Gründen, jederzeit und ohne Vorankündigung, Änderungen vorzunehmen.

