

## PPA

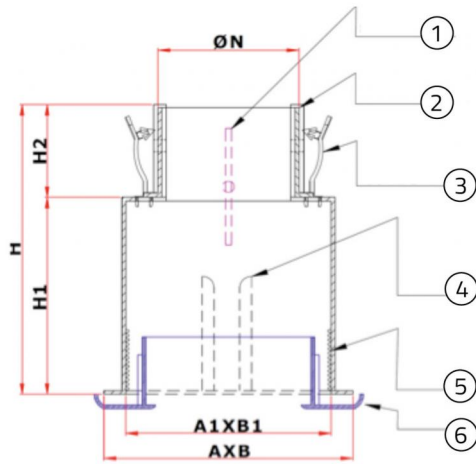
plenum in plastica ABS bianca anticondensa

- cod. PWC400013 - cod. PWC400014



### CARATTERISTICHE TECNICHE:

- Realizzato in ABS anticondensa
- Serranda di taratura a farfalla regolabile
- L'aggancio tra bocchetta e plenum con clips in acciaio
- Collarino posteriore telescopico per tubi flessibili di vari diametri
- Con serranda di taratura
- Sui 4 lati esterni dispone di agganci dove possono essere installate le staffe per il bloccaggio del plenum su cartongesso o canali in PAL



- [1] Serranda
- [2] Attacco ovale regolabile NØ
- [3] Clips per il montaggio del condotto flessibile
- [4] Guide per l'inserimento delle clips atte al montaggio pareti/soffitto
- [5] Zigrinatura per il montaggio bocchetta mediante clips
- [6] Bocchetta

## DIMENSIONI:

CODICE	PER BOCCHETTE [mm]	DIMENSIONI PLENUM A1xB1 [mm]	DIMENSIONI PLENUM AxB [mm]	DIMENSIONI PLENUM H [mm]	DIMENSIONI PLENUM H1 [mm]	DIMENSIONI PLENUM H2 [mm]	Ø COLLO [mm]
PWC400013	533 x 183	152 x 501	175 x 523	160	110	50	160 - 200 - 250
PWC400014	633 x 233	202 x 501	175 x 523	160	110	50	200 - 250

## ARTICOLI

CODICE	DESCRIZIONE
PWC400013	PLENUM IN ABS CON COLLARINO POSTERIORE TELESCOPICO PER BOCCHETTA 500X150
PWC400014	PLENUM IN ABS CON COLLARINO POSTERIORE TELESCOPICO PER BOCCHETTA 500X200

Tutti i diritti relativi a questa pubblicazione sono di esclusiva proprietà di Tecnosystemi SpA.  
 Tecnosystemi SpA si riserva il diritto di apportare in qualsiasi momento e senza preavviso, eventuali modifiche per esigenze di carattere tecnico o commerciale.