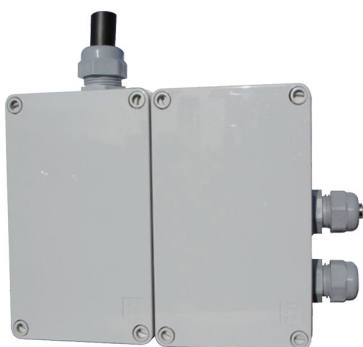


Pompe de nébuliseur pour économie d'énergie

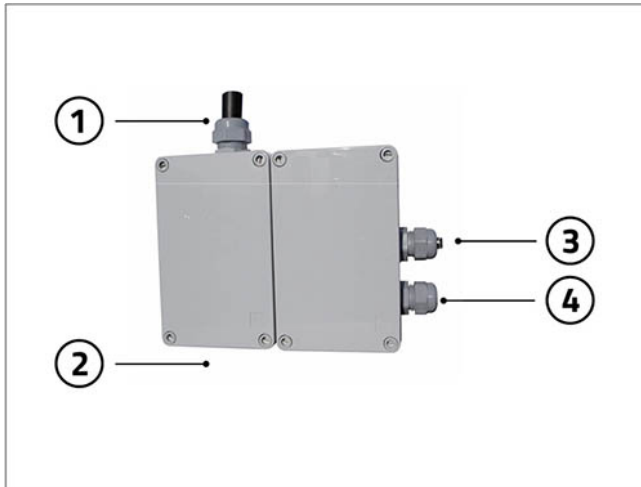
- cod. 12170070



CARACTÉRISTIQUES TECHNIQUES :

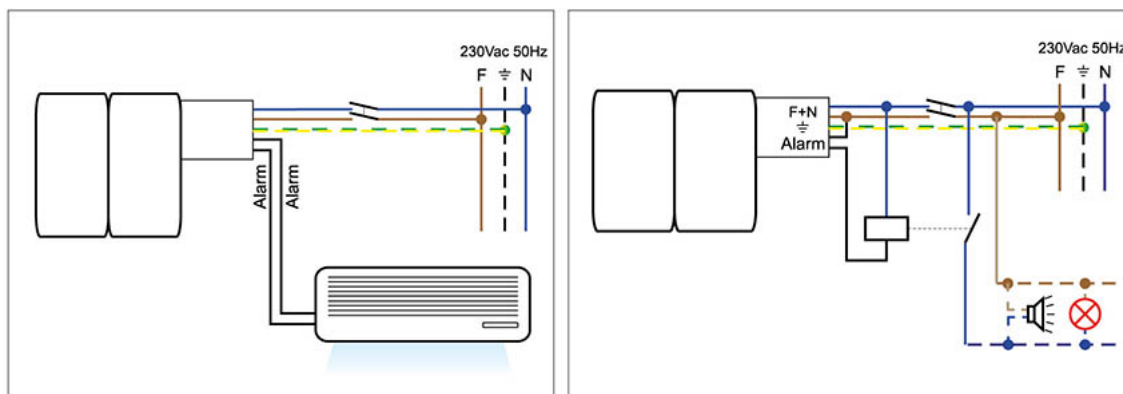
- Alimentation 230 V - 50 Hz
- Consommation électrique 47 W
- Degré de protection IP20
- Niveau sonore maximal 59 [dB(A)]
- Débit maxi 7 l/h
- Pression max 15 bar
- Dimensions L 250 x H 250 x P 90 mm

FONCTIONNEMENT



- [1] Entrée condensat
- [2] Sortie aération
- [3] Sortie condensat
- [4] Câbles d'alimentation

RACCORDEMENT ÉLECTRIQUE DE L'ALARME



La pompe de pulvérisation RW-MINI possède un double contact d'alarme C-NO-NA 16A. Pour le branchement électrique, se référer aux schémas électriques de cette notice. Il est recommandé d'utiliser le contact d'alarme pour arrêter l'unité intérieure. Important : ne coupez jamais l'alimentation électrique de la pompe de pulvérisation.

ARTICLES

CODE	DESCRIPTION
12170070	POMPE D'ATOMISATION À ÉCONOMIE D'ÉNERGIE "RW MINI"

Tous les droits relatifs à cette publication sont de propriété exclusive de Tecnosystemi SpA. Tecnosystemi SpA se réserve le droit d'apporter toute les modifications nécessaires, sans préavis et pour des exigences techniques ou commerciales.