

## TS 120 - 200 - 380 - 460

pompe centrifuge avec réservoir pour eau de condensation

- cod. 12170027 - cod. 12170013 - cod. 12170012

- cod. 12170011

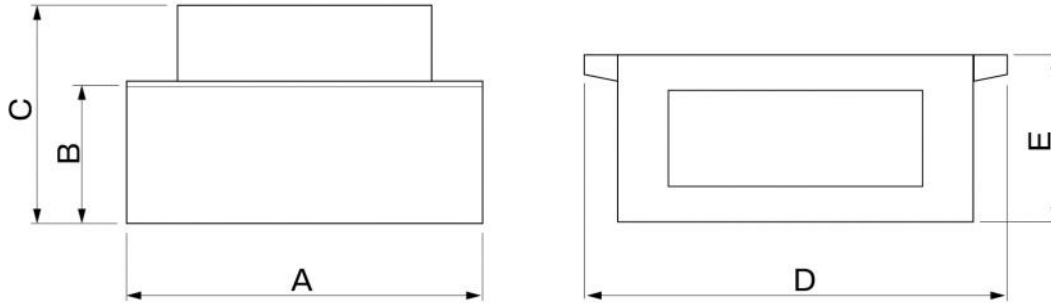


Water  
 TANK

### CARACTÉRISTIQUES TECHNIQUES :

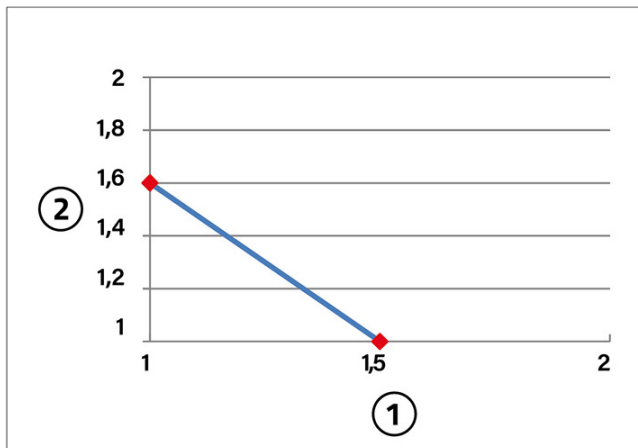
- Alimentation 230 V - 50 Hz
- Degré de protection IPX4
- Température limite du liquide 43°C
- Clapet anti-retour intégré
- Longueur du câble d'alimentation 1,7 m
- Sortie de tuyau d'échappement 8 mm à l'intérieur - 12 mm à l'extérieur
- Double contact d'alarme NC 24 Vca max
- Turbine en plastique
- Moteur rotatif
- Équipée de 2 fentes pour fixation murale

## DIMENSIONS



CODE	A [mm]	B [mm]	C [mm]	D [mm]	E [mm]
12170027	170	60	118	170	73
12170013	255	88	180	285	128
12170012	255	88	180	285	128
12170011	275	110	225	305	153

## TS 120

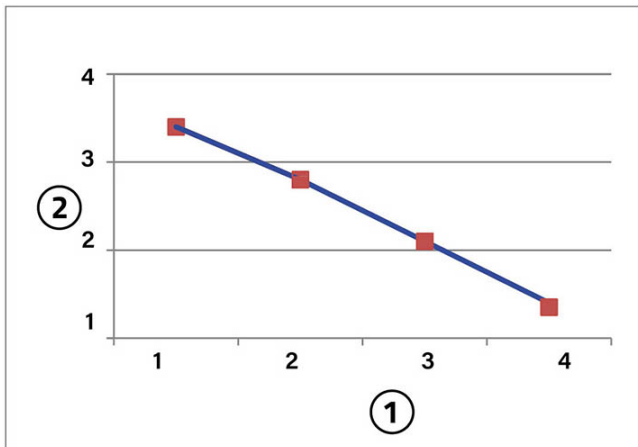


[1] Admission d'air (m verticaux)

[2] Débit (litres/min)

- Alimentation max. 1,5 m verticalement
- Consommation électrique 28,3 W
- Niveau sonore maximal 56 [dB(A)]
- Capacité du réservoir 0,2 litre
- Capacité maximale 120 litres
- Entrée vidange : n°1 Ø 20
- Dimensions L 170 x H 115 x P 72 mm / 0,9 kg

## TS 200

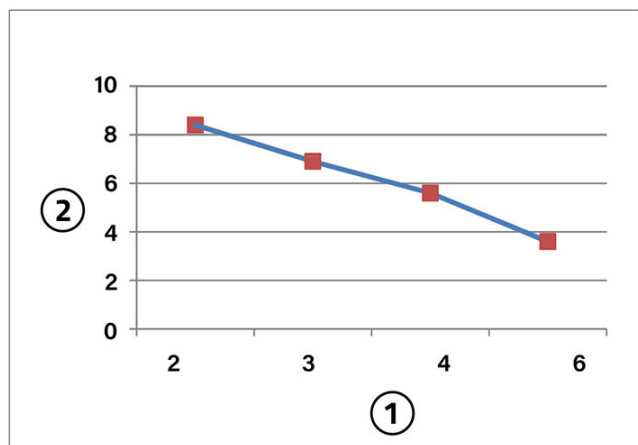


[1] Admission d'air (m verticaux)

[2] Débit (litres/min)

- Alimentation max. 4 m verticalement
- Consommation électrique 30,8 W
- Niveau sonore maximal 59 [dB(A)]
- Capacité du réservoir 1,7 litre
- Capacité maximale 200 litres
- Entrée vidange : n°3 Ø 29
- Dimensions L 282 x H 177 x P 127 mm / 1,8 kg

## TS 380

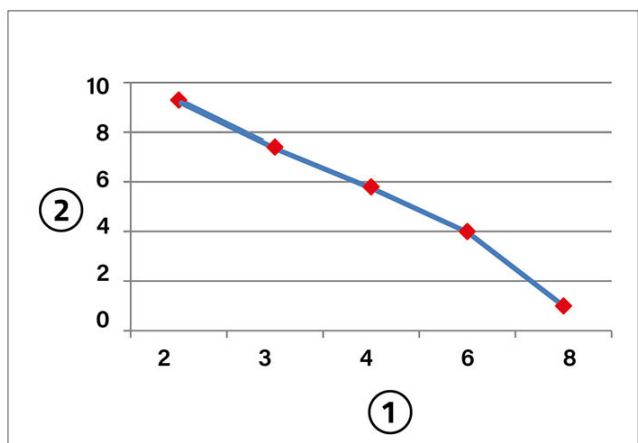


[1] Admission d'air (m verticaux)

[2] Débit (litres/min)

- Alimentation max. 6 m verticalement
- Consommation électrique 147 W
- Niveau sonore maximal 58 [dB(A)]
- Capacité du réservoir 1,7 litre
- Capacité maximale 380 litres
- Entrée vidange : n°3 Ø 29
- Dimensions L 282 x H 177 x P 127 mm / 2,1 kg

## TS 460



[1] Admission d'air (m verticaux)

[2] Débit (litres/min)

- Alimentation max. 8 m verticalement
- Consommation électrique 88 W
- Niveau sonore maximal 56 [dB(A)]
- Capacité du réservoir 3 litre
- Capacité maximale 460 litres
- Entrée vidange : n°4 Ø 29
- Dimensions L 302 x H 220 P 152 mm / 2,8 kg

## APPLICATIONS DE MONTAGE

- climatiseurs à colonne
- vitrines réfrigérées
- armoires réfrigérantes

- évaporateurs
- climatiseurs de plafond
- chaudières à condensation

## ARTICLES

CODE	DESCRIPTION
12170027	POMPE POUR CONDENSATION TS120
12170013	POMPE POUR CONDENSATION TS-200
12170012	POMPE POUR CONDENSATION TS-380
12170011	POMPE POUR CONDENSATION TS-460

Tous les droits relatifs à cette publication sont de propriété exclusive de Tecnosystemi SpA.  
Tecnosystemi SpA se réserve le droit d'apporter toute les modifications nécessaires, sans préavis et pour des exigences techniques ou commerciales.

