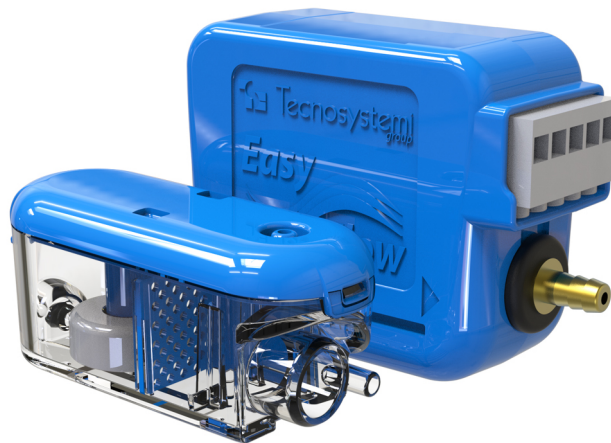


EF15-A - EF15-AV

mini pompe pour eau de condensat acide

- cod. 12170050 - cod. 12170049H - cod. 12170045
- cod. 12170051



DESCRIPTIF

Idéal pour collecter l'eau acide des chaudières, la mini pompe à débit facile « EF-A » résout les problèmes qui se posent chaque fois qu'il est nécessaire de remplacer l'ancienne chaudière par une nouvelle génération à condensation.

Très compact et silencieux, il se connecte directement au siphon de la chaudière*.

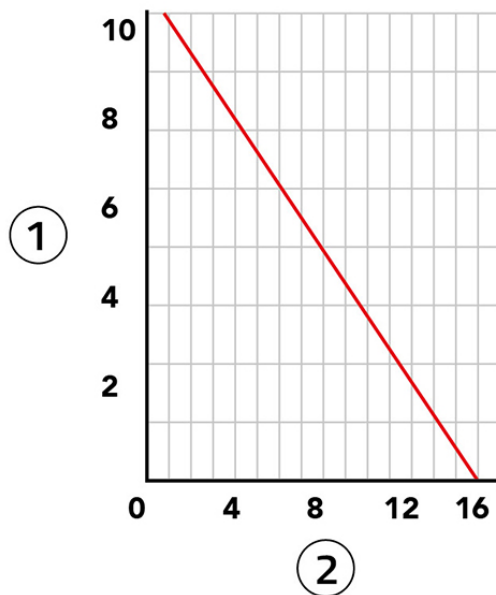
Les caractéristiques de construction adoptées rendent le « EF15-A » - « EF15-AV » résistant à l'acidité de l'eau au fil du temps.

Grâce au double contact d'alarme 8a à bord de l'électronique, il est possible d'interrompre le fonctionnement de la chaudière.

CARACTÉRISTIQUES TECHNIQUES :

- Débit 15 l/h
- Aspiration max. 2 m vertical entre le corps du flotteur et la pompe
- Dimensions du corps flottant L 87 - H 38 - D 34 mm
- Alimentation max. 10 m verticalement entre la pompe et la sortie d'eau
- Alimentation électrique 230 V - 50 Hz
- Contact d'alarme C-NO/NC 8A
- Niveau sonore maximal 29 [dB(A)]
- Taille du tuyau Ø 4 x 6 mm
- Ph minimum 2,5
- Température maximale de fonctionnement +55 °C
- Consommation électrique 19 W
- Degré de protection IP20

EF 15 LITRES

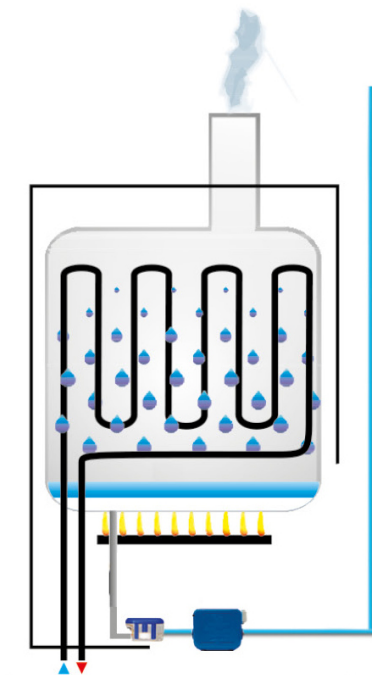


[1] Admission d'air (m verticaux)

[2] Débit (litres/heure)

- Débit 15 l/h
- Alimentation max. 10 m verticalement
- Consommation électrique 19 W
- Contact d'alarme NO/NC 8A
- Degré de protection IP20

ESEMPIO DI INSTALLAZIONE PER CALDAIA A CONDENSAZIONE



[1] EF-A

[2] EF-AV

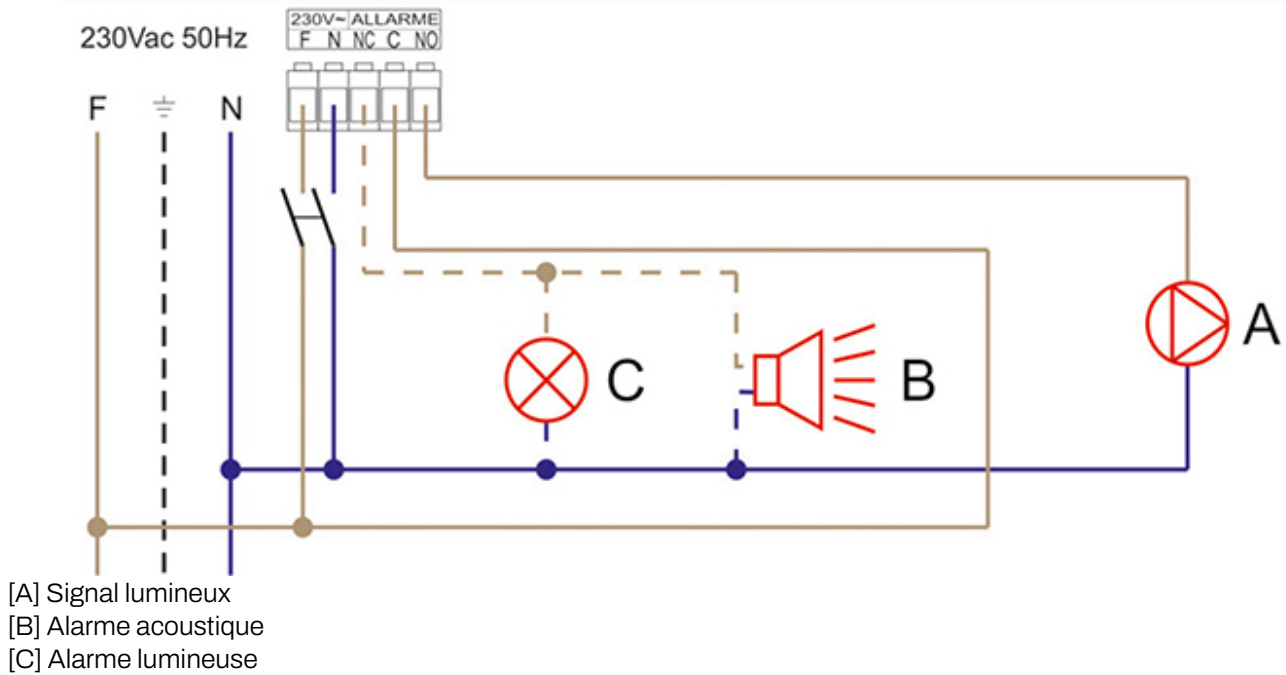
[3] Chaudière

[4] Condensat acide

[5] Siphon

*ATTENTION : ne pas raccorder la mini pompe au conduit de fumée de la chaudière

SCHÉMA ÉLECTRIQUE DE MONTAGE



ARTICLES

CODE	DESCRIPTION
12170050	POMPE POUR L'EAU ACIDE CONDENSATION
12170049H	
12170045	POMPE POUR L'EAU DE CONDENSATION ACIDE
12170051	CORPS FLOTTANT POUR MINI-POMPE

Tous les droits relatifs à cette publication sont de propriété exclusive de Tecnosystemi SpA.
 Tecnosystemi SpA se réserve le droit d'apporter toute les modifications nécessaires, sans préavis et pour des exigences techniques ou commerciales.