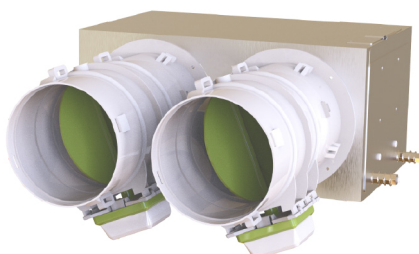


PROAIR PACK RF RED 2L

Mit Plenum aus isoliertem Blech

- cod. GAD400379 - cod. GAD400380 - cod. GAD400385
- cod. GAD400386 - cod. GAD400495 - cod. GAD400496
- cod. GAD400416 - cod. GAD400417



Chrono-Thermostat-Kombination:

- 2 DISCOVERY 3X Chrono-Thermostate
- 1 DISCOVERY 3X Chrono-Thermostat + 1 MINI DISCOVERY 3X Chrono-Thermostate
- 2 Thermostate MINI LED ASTRA
- 1 DISCOVERY 3X Chrono-Thermostat + 1 LEM 3X RF Raumsonden

BESCHREIBUNG

Die vormontierten Systeme PROAIR PACK RF-L wurden entwickelt, um die Installation eines Leitungssystems zu erleichtern und zu beschleunigen.

Das System wird mit der Steuereinheit „Polaris“, Chronothermostaten, Thermostaten und mechanischem Bypass-Satz geliefert, die am Plenum installiert werden (ausgestattet mit Befestigungsring und Gegengewicht).

Es genügt, bei der Bestellung das Modell des Plenums anzugeben oder alternativ die Größe des Plenums mitzuteilen und den Code des gewählten PROAIR-PACK-Systems anzugeben.

Das System wird komplett mit Chrono-Thermostaten und Kalppen (Ø 150 - Ø 200) geliefert, die am isolierten Plenum befestigt sind.

Um eine einfache und schnelle Installation zu gewährleisten, wird das System PROAIR PACK RF-L zu 100 % von qualifiziertem Personal vollständig montiert, konfiguriert und getestet.

CHRONO-THERMOSTAT-KOMBINATION

- 2 DISCOVERY 3X Chrono-Thermostate

- 1 DISCOVERY 3X Chrono-Thermostat + 1 MINI DISCOVERY 3X Chrono-Thermostate
- 2 Thermostate MINI LED ASTRA
- 1 DISCOVERY 3X Chrono-Thermostat + 1 LEM 3X RF Raumsonde

Das System PROAIR PACK RF RED 2L besteht aus:

- 1 Zufuhrplenum aus gesintertem Polystyrol für die kanalisierte Einheit (geben Sie bei der Bestellung den Plenumcode an)
- N°1 "Polaris" Steuergerät mit vorinstallierten Protokollen, Apps, Alexa und Google Home
- 2 motorisierte Klappen, die je nach Bereich bereits mit dem System verkabelt sind
- Chronothermostate DISCOVERY 3X (weiße Wandfarbe mit Batterien), MINI DISCOVERY 3X oder Thermostate MINI LED ASTRA
- 1 mechanisches Bypass-Set zur Befestigung am Plenum (komplett mit Befestigungsringmutter und Gegengewicht)
Auf Anfrage anpassbar

Achtung! Erkundigen Sie sich beim Hersteller des kanalisierten Innengeräts, ob eine geeignete Schnittstelle für seine Steuerung verwendet werden muss (obligatorisch, wenn das Kommunikationsprotokoll nicht verwendet wird). Es ist zwingend erforderlich, immer die Inspektionsluke für den Zugang zur Steuereinheit und zu den Klappen vorzusehen.

ARTIKEL

CODE	DESCRIPTION
GAD400379	PROAIR PACK RF RED 2 L - mit 2x hinterleuchteten "Discovery 3x" Chronothermostaten - mit "Polaris 5x" Steuereinheit - ø150 mm
GAD400380	PROAIR PACK RF RED 2 L - con 2x cronotermostati discovery 3x retroilluminato - con centralina polaris 5x - ø 200 mm
GAD400385	PROAIR PACK RF RED 2 L - mit 1x hinterbeleuchtetem "Discovery 3x" Chronothermostat + 1x Mini Discovery 3x Chronothermostat - mit "Polaris 5x" Steuereinheit - ø150mm
GAD400386	PROAIR PACK RF RED 2 L - mit 1x hinterbeleuchtetem "Discovery 3x" Chronothermostat + 1x Mini Discovery 3x Chronothermostat - mit "Polaris 5x" Steuereinheit - ø200mm
GAD400495	PROAIR PACK RF RED 2 L - 2 MINI LED THERMOSTATEN - POLARIS STEUERUNG 5X - 150 mm
GAD400496	PROAIR PACK RF RED 2 L - 2 MINI LED THERMOSTATEN - POLARIS STEUERUNG 5X - 200 mm
GAD400416	PROAIR PACK RF RED 2 L - mit 1x hinterbeleuchtetem "Discovery 3x" Chronothermostat + 1 "Lem 3x" RF-Raumfühler - mit "Polaris 5x" Steuereinheit - ø150 mm
GAD400417	PROAIR PACK RF RED 2 L - mit 1x hinterbeleuchtetem "Discovery 3x" Chronothermostat + 1 "Lem 3x" RF-Raumfühler - mit "Polaris 5x" Steuereinheit - ø200 mm

Alle Rechte an dieser Veröffentlichung liegen ausschließlich bei Tecnosystemi SpA.

Tecnosystemi SpA behält sich das Recht vor, aus technischen oder handelsüblichen Gründen, jederzeit und ohne Vorankündigung, Änderungen vorzunehmen.