

Mini unité de commande pour 2 bonbonnes avec réducteur de 1er et 2ème stade avec manomètre

- cod. 21000460 - cod. 21000470 - cod. 21000465
- cod. 21000475



DESCRIPTIF

La mini unité de contrôle est un produit conçu pour la création d'un système d'alimentation à plusieurs bonbonnes de gaz GPL, déjà équipé d'un régulateur de pression, capable de satisfaire la majorité des systèmes de distribution de gaz à usage domestique.

Les robinets sont équipés d'un clapet anti-retour qui empêche le transfert de gaz de la bonbonne pleine en fonctionnement vers la bonbonne déjà utilisée (vide), en cas de non-fermeture du robinet correspondant.

(Lors de la mise en service d'une nouvelle bonbonne, fermer la valve sur la bonbonne vide et celle sur la mini unité de contrôle).

CARACTÉRISTIQUES TECHNIQUES :

- Livré avec support
- Raccord pour 2 bouteilles
- Réducteur OTZ hp410
- Régulateur 4 ou 10 kg/h
- Débit du régulateur : 1er stade 12 kg/h - 2ème stade 10 kg/h
- Réglage régulateur : 1er stade 1,5 bar - 2ème stade 30 mbar (Possibilité de régler le 2ème stade de 20 à 50 mbars)
- Pression d'alimentation : 2,5 ÷ 11 bar (Pression maximale admissible 16 bars)
- Température de fonctionnement : -20° ÷ +50° C
- Entrée (robinets) : Filetage mâle W 20x1/14" Gauche

- Sortie (régulateur) : Filetage femelle G 1/2"

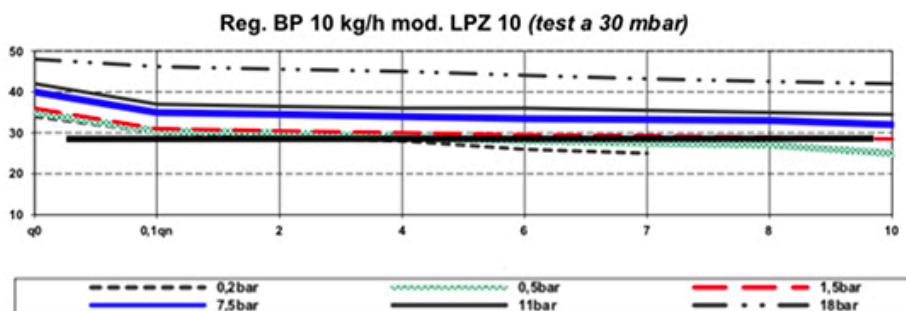
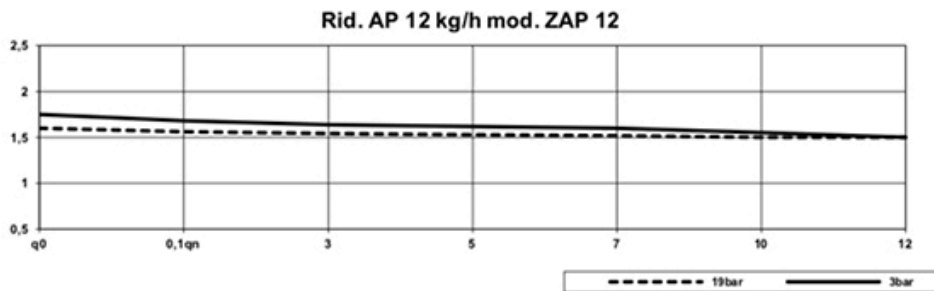
MATÉRIAUX DU RÉGULATEUR

- Corps : 1er stade et 2ème stade en alliage de Zinc (Zamak) protégé par traitement galvanique (Zingage jaune)
- Couvercles en alliage de zinc (Zama) : 1er stade et 2ème stade protégés par un revêtement en poudre époxy (couleur jaune)
- Composants en caoutchouc VITON conformes à la norme EN 549

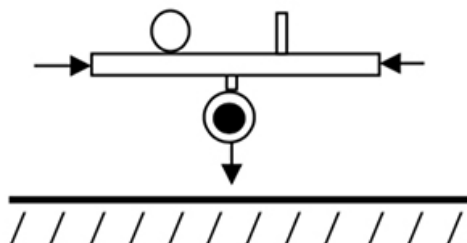
MATÉRIAUX D'ASSEMBLAGE MINI UNITÉ DE CONTRÔLE

- Groupe, boutons, pistons, bagues et rivets en laiton (zingage jaune)
- Billes en acier
- Anneau o-ring en NBR selon EN 549
- Coussinets d'étanchéité en téflon

GRAPHIQUE DE PRESSION



INSTRUCTIONS D'UTILISATION ET DE MONTAGE



Pour assurer un bon fonctionnement et maintenir la longévité du Régulateur, il est recommandé de l'installer avec la sortie vers le bas.

Le raccordement entre les robinets des bonbonnes et les robinets de la mini unité de contrôle doit être réalisé à l'aide de flexibles adaptés.

Avant de raccorder les tuyaux à l'installation, vérifier toujours la date de péremption et le bon état.

Contrôler que les raccords des flexibles sont équipés de joints d'étanchéité et qu'ils sont en bon état (à remplacer à chaque changement de bonbonne).

Lors du montage, s'assurer que les tuyaux ne forment pas de coudes écrasés ou anormaux qui pourraient endommager leur intégrité (pendant cette opération, maintenir les tuyaux immobiles à l'aide de la clé spécifique).

Pour le raccordement entre le Régulateur et les appareils à Gaz, il est recommandé d'utiliser un tuyau en cuivre de section adéquate. Tout goulot d'étranglement ou écrasement du tuyau réduira le débit de Gaz.

Une fois le système terminé, vérifier s'il y a des fuites de

gaz aux points de jonction. N'utiliser que des produits spécifiques (mousse en spray) ou de l'eau savonneuse. ATTENTION ! L'utilisation de flammes est strictement interdite.

Ne pas utiliser l'appareil tant que les fuites de gaz n'ont pas été éliminées !

Le réducteur de 1er stade stabilise la pression d'alimentation du régulateur de 2ème stade. En production, le réducteur 2ème stade est réglé à une pression de 30 mbars à un débit nominal de 10 kg/h. Si nécessaire, il est possible de régler la pression de sortie en agissant sur la bague de réglage interne, après avoir retiré le bouchon de protection.

Pour augmenter la pression de sortie, visser la bague dans le sens des aiguilles d'une montre, pour diminuer la pression, la dévisser dans le sens inverse des aiguilles d'une montre.

À la fin de l'étalonnage, remettre le bouchon de protection. Il est interdit d'installer des bonbonnes et des mini-unités de contrôle dans des locaux fermés !

REMARQUES

Sur demande, les pressions de sortie peuvent être personnalisées

Ne pas utiliser le régulateur pour des pressions autres que celles indiquées.

L'étalonnage déclaré et l'étanchéité sont contrôlés en production.

ARTICLES

CODE	DESCRIPTION
21000460	MINI UNITÉ DE COMMANDE POUR 2 FLACONS x 4 kg/h AVEC RÉDUCTEUR ET MANOMÈTRE
21000470	MINI UNITÉ DE COMMANDE PR FLACONS 2 x 4 kg/h AVEC RÉDUCTEUR, MANOM. ET FLEXIBLES
21000465	MINI UNITÉ DE COMMANDE POUR 2 BOUTEILLES DE 10 kg/h AVEC RÉDUCTEUR ET MANOMÈTRE
21000475	MINI UNITÉ DE COMMANDE PR 2 BOUTEILLES DE 10kg/h AVEC RÉDUCT., MANOM. ET FLEX.

Tous les droits relatifs à cette publication sont de propriété exclusive de Tecnosystemi SpA.

Tecnosystemi SpA se réserve le droit d'apporter toute les modifications nécessaires, sans préavis et pour des exigences techniques ou commerciales.