

AIRJET

Rideau d'air centrifuge à aspiration supérieure avec lumière à barre LED intégrée

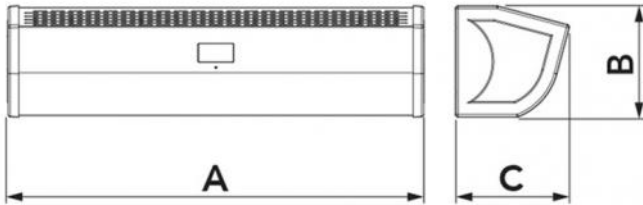
- cod. AAD400001 - cod. AAD400002 - cod. AAD400003

- cod. AAD400004



CARACTÉRISTIQUES TECHNIQUES :

- 4 modèles blancs
- 3 vitesses sélectionnables par télécommande ou interface
- Les barrières à air sont conçues pour une utilisation à l'intérieur
- Kit de démarrage automatique sur demande
- Barre inférieure avec bande lumineuse LED
- Écran LCD rétroéclairé
- Aspiration d'air supérieure
- L'unité doit être installée horizontalement



DIMENSIONS

CODE	MODÈLE	A [mm]	B [mm]	C [mm]	CONVIENT POUR PORTES [mm]
AAD400001	900	900	240	250	L900 H3500
AAD400002	1200	1200	240	250	L1200 H3500
AAD400003	1500	1500	240	250	L1500 H3500
AAD400004	2000	2000	240	250	L 2000 H 3500

DONNÉES TECHNIQUES

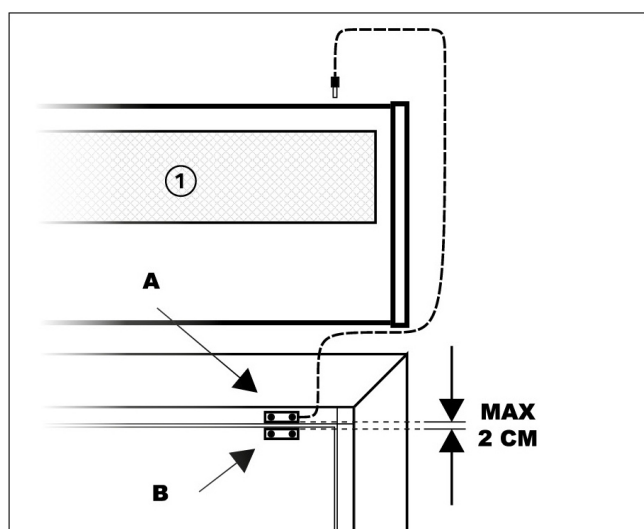
CODE	TENSION D'ALIMENTATION [V]	FRÉQUENCE [Hz]	PUISSANCE ABSORBÉE [W]	VITESSE DE L'AIR À LA GRILLE [m/s]	DÉBIT D'AIR [m³/h]	NIVEAU DE PUISSANCE ACOUSTIQUE [DB(A)]	POIDS [kg]
AAD400001	230 ca	50	I:175 II:217 III:296	I:10 II:12,5 III:15	I:737 II:867 III:1020	I:50 II:52 III:53	12
AAD400002	230 ca	50	I:235 II:272 III:390	I:10 II:12,5 III:15	I:983 II:1156 III:1360	I:51 II:53 III:54	16
AAD400003	230 ca	50	I:272 II:333 III:490	I:10 II:12,5 III:15	I:1225 II:1445 III:1700	I:53 II:54 III:56	20,6
AAD400004	230 ca	50	I:330 II:393 III:590	I:10 II:12,5 III:15	I:1467 II:1734 III:2040	I:54 II:55 III:57	24,5

KIT DÉMARRAGE AUTOMATIQUE POUR RIDEAUX D'AIR

Ce kit vendu séparément du rideau d'air permet de relier directement l'allumage et l'extinction de la machine avec l'ouverture et la fermeture de la porte.



INSTALLATION ET FONCTIONNEMENT DU KIT DE DÉMARRAGE AUTOMATIQUE (en option)



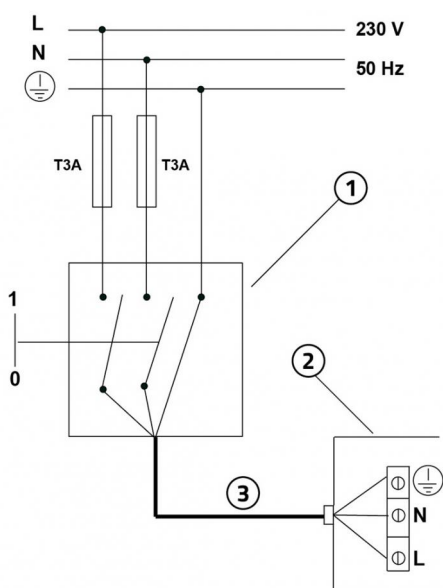
[1] Rideau d'air

Connecter le capteur équipé du câble au rideau d'air à l'aide de la prise jack.

Fixer le capteur magnétique A au chambranle de la porte ou en un point solide avec le cadre de la fenêtre. Fixer le second capteur sur la partie mobile du cadre en laissant un espace maximum d'environ 2 cm entre les deux capteurs.

Avec l'installation du « kit démarrage automatique », le rideau d'air peut s'allumer ou s'éteindre avec ouverture/fermeture de la porte.

ALIMENTATION ÉLECTRIQUE MONOPHASÉE ET SCHÉMA DE CÂBLAGE

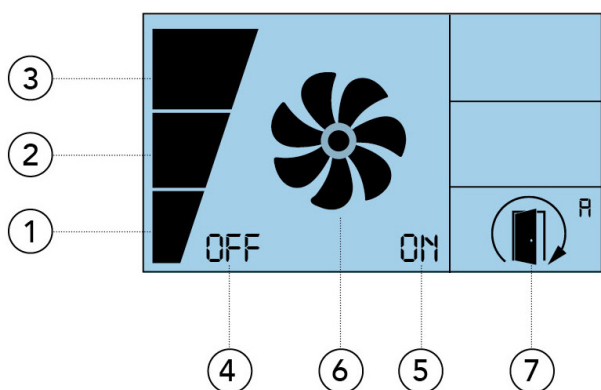


- [1] interrupteur de protection magnétothermique omnipolaire conforme à EN 61508:1
- [2] Câble d'alimentation 3x2,5 mm²
- [3] Boîte branchement électrique

IMPORTANT!

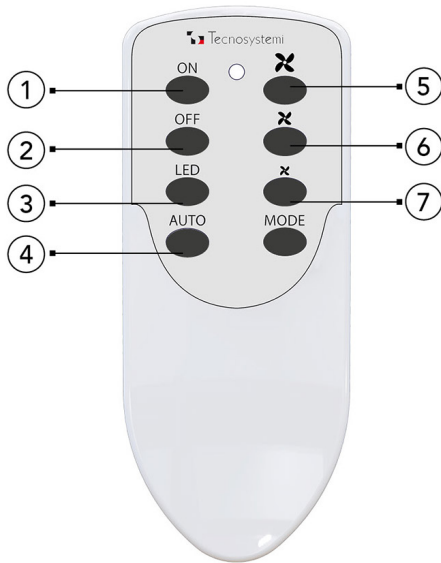
Lors du branchement électrique, l'installateur doit respecter les polarités indiquées sur la plaque située devant le bornier d'alimentation.

DISPLAY



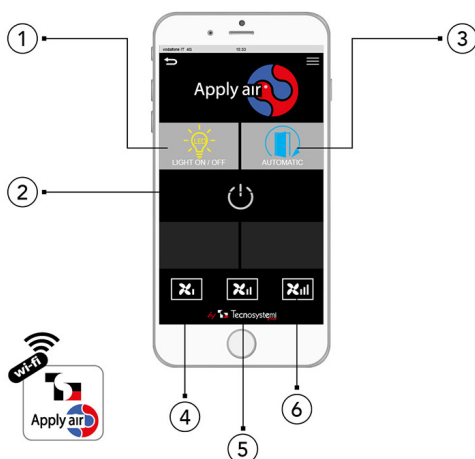
- [1] Vitesse 1 : Elle s'allume lorsque le rideau est en fonctionnement et est réglé sur la première vitesse
- [2] Vitesse 2 : Elle s'allume lorsque le rideau est en fonctionnement et est réglé sur la deuxième vitesse
- [3] Vitesse 3 : Elle s'allume lorsque le rideau est en fonctionnement et est réglé sur la troisième vitesse
- [4] OFF Le rideau est éteint
- [5] ON Le rideau est allumé
- [6] VENTILATEUR Lorsque le rideau est activé, l'icône est complètement allumée et les hélices s'éteignent en séquence dans le sens inverse des aiguilles d'une montre. En fonction de la vitesse réglée (1, 2 ou 3), la vitesse d'extinction de l'icône variera également.
- [7] KIT DE DÉMARRAGE AUTOMATIQUE Lorsque le kit de démarrage automatique (acheté séparément) est installé, le contrôle de la vitesse ne peut pas être réglé par l'utilisateur. Lorsque la porte est en position fermée, le rideau n'est pas actif. Lorsque la porte s'ouvre, le rideau démarre automatiquement à la vitesse 3.

UTILISATION DE LA TÉLÉCOMMANDE



- [1] Rideau d'air ON
- [2] Rideau d'air OFF
- [3] Allumage et extinction LED
- [4] ON/OFF Kit démarrage automatique
- [5] Vitesse maximale
- [6] Vitesse moyenne
- [7] Vitesse minimale

UTILISATION DE L'APPLICATION (hors ligne)



- [1] LUMIÈRE ON/OFF allumer et éteindre la barre LED dans le rideau d'air
- [2] TOUCHE ON/OFF allumage et extinction du rideau d'air
- [3] DÉMARRAGE AUTOMATIQUE allumage et extinction de la fonction « kit de démarrage automatique » qui permet l'allumage ou l'extinction automatique des rideaux d'air à l'ouverture/fermeture de la porte
- [4] Vitesse minimale
- [5] Vitesse moyenne
- [6] Vitesse maximale

INTERAXE DE PERÇAGE AU MUR MODÈLE 900

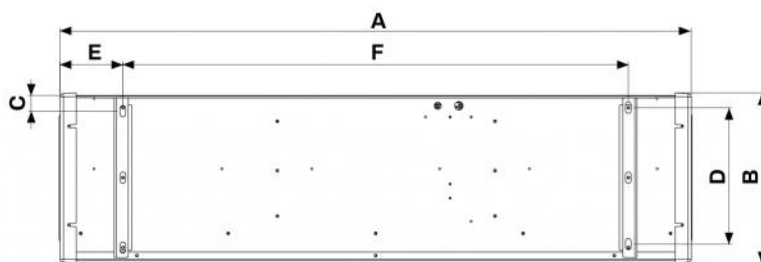


TABLEAU DES DIMENSIONS

CODE	A [mm]	B [mm]	C [mm]	D [mm]	E [mm]	F [mm]
AAD400001	900	240	20	195	90	720

INTERAXE DE PERÇAGE AU MUR MODÈLE 1200

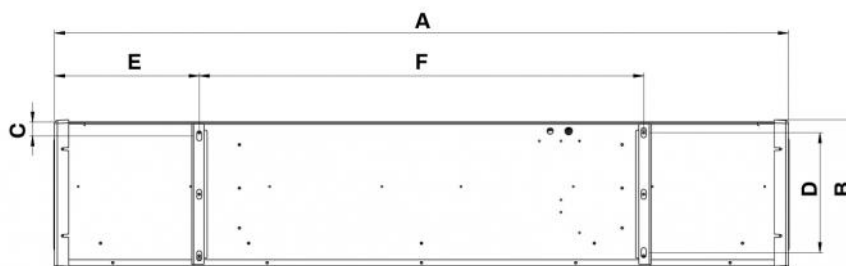


TABLEAU DES DIMENSIONS

CODE	A [mm]	B [mm]	C [mm]	D [mm]	E [mm]	F [mm]
AAD400002	1200	240	20	195	235	720

INTERAXE DE PERÇAGE AU MUR MODÈLE 1500

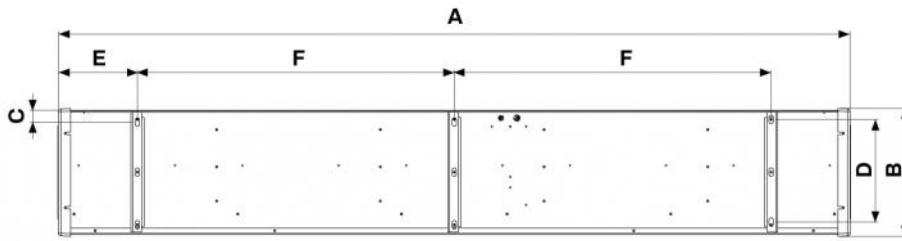


TABLEAU DES DIMENSIONS

CODE	A [mm]	B [mm]	C [mm]	D [mm]	E [mm]	F [mm]
AAD400003	1500	240	20	195	150	600

INTERAXE DE PERÇAGE AU MUR MODÈLE 2000

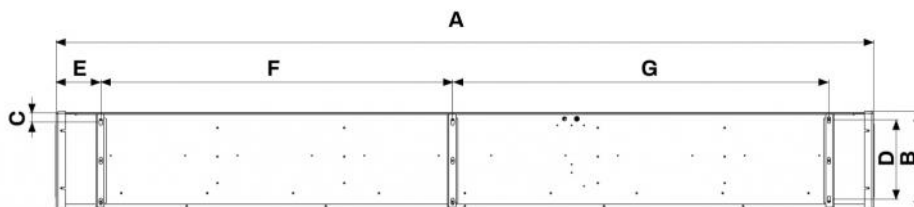


TABLEAU DES DIMENSIONS

CODE	A [mm]	B [mm]	C [mm]	D [mm]	E [mm]	F [mm]	G [mm]
AAD400004	2000	240	99	195	110	860	920

ARTICLES

CODE	DESCRIPTION
AAD400001	"AIRJET 900" RIDEAU D'AIR CENTRIFUGE AVEC PRISE D'AIR SUPÉRIEUR ET BARRE DE LUMIÈRE LED INCORPORÉE, L.900
AAD400002	RIDEAU D'AIR CENTRIFUGE "AIRJET 1200" AVEC ADMISSION D'AIR SUPÉRIEUR ET BARRE DE LUMIÈRE LED INCORPORÉE, L.1100
AAD400003	RIDEAU D'AIR CENTRIFUGE "AIRJET 1500" AVEC ADMISSION D'AIR SUPÉRIEUR ET BARRE DE LUMIÈRE LED INCORPORÉE, L.1500
AAD400004	RIDEAU D'AIR CENTRIFUGE "AIRJET 2000" AVEC APPORT D'AIR SUPÉRIEUR ET BARRE DE LUMIÈRE À LED INCORPORÉ, L.2000

Tous les droits relatifs à cette publication sont de propriété exclusive de Tecnosystemi SpA.
 Tecnosystemi SpA se réserve le droit d'apporter toute les modifications nécessaires, sans préavis et pour des exigences techniques ou commerciales.