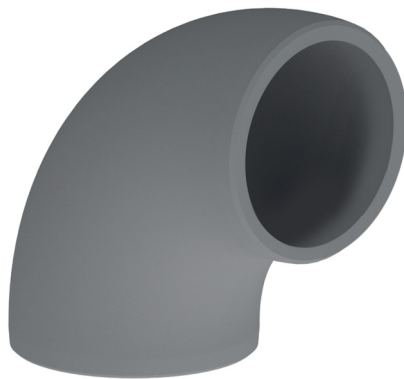


90° Winkelstück aus EPS für KWL-Lüftung

Ø125 / Ø160

- cod. ACC600037 - cod. ACC600038

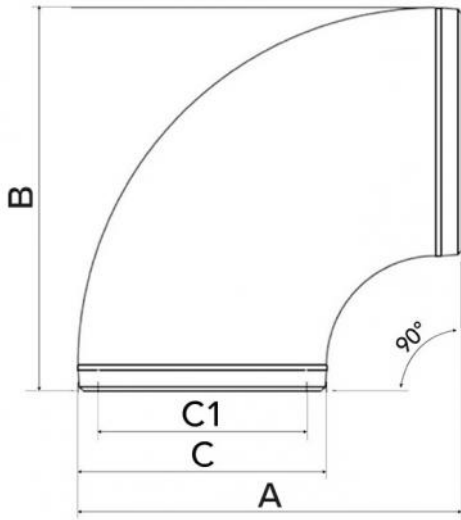


TECHNISCHE MERKMALE MOD. Ø 125

- EPS-isolierte Kurve in grauer Farbe
- Wandstärke: 15,5 mm
- Gewicht: 0,2 kg;
- Abmessungen: 278 x 156 x 278 mm
- Ø Innendurchmesser: 125 mm
- Temperaturbereich: -25 / +80 (C°)
- Maximaler Luftdurchsatz: 275 m³/h
- Thermischer Widerstand: 0,032 m²K/W

TECHNISCHE MERKMALE MOD. Ø 160

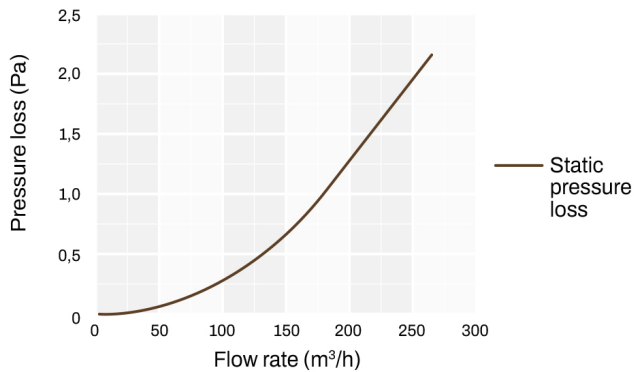
- EPS-isolierte Kurve in grauer Farbe
- Wandstärke: 15,5 mm
- Gewicht: 0,24 kg
- Abmessungen: 295 x 191 x 295 mm
- Ø Innendurchmesser: 160 mm
- Temperaturbereich: -25 / +80 (C°)
- Maximaler Luftdurchsatz: 425 m³/h
- Thermischer Widerstand: 0,032 m²K/W



ABMESSUNGEN

CODE	A [mm]	B [mm]	C [mm]	C1 [mm]
ACC600037	278		156	125
ACC600038	295		191	160

GRAFICO PERDITE DI PRESSIONE



ARTIKEL

CODE	DESCRIPTION
ACC600037	90° Winkelstück aus EPS für WRG-Lüftung Ø 125mm
ACC600038	90° Winkelstück aus EPS für WRG-Lüftung Ø 160mm

Alle Rechte an dieser Veröffentlichung liegen ausschließlich bei Tecnosystemi SpA.
 Tecnosystemi SpA behält sich das Recht vor, aus technischen oder handelsüblichen Gründen, jederzeit und ohne Vorankündigung, Änderungen vorzunehmen.