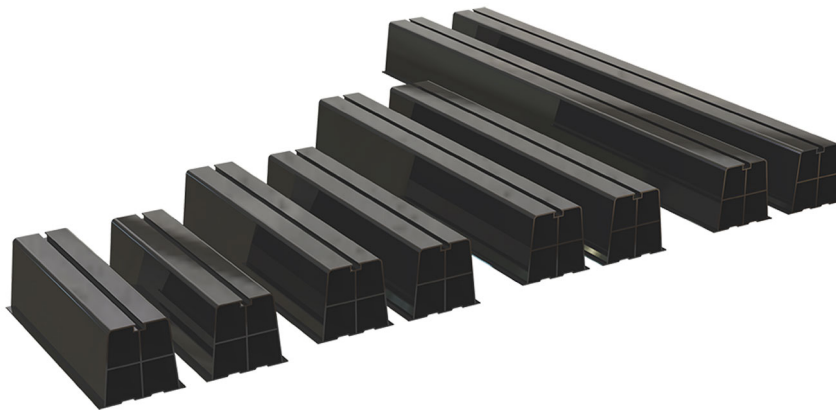


## SUELO MAXI ECO

coppia base a pavimento con antivibrante

- cod. SCD5E0001 - cod. SCD5E0002 - cod. SCD5E0010  
- cod. SCD5E0003

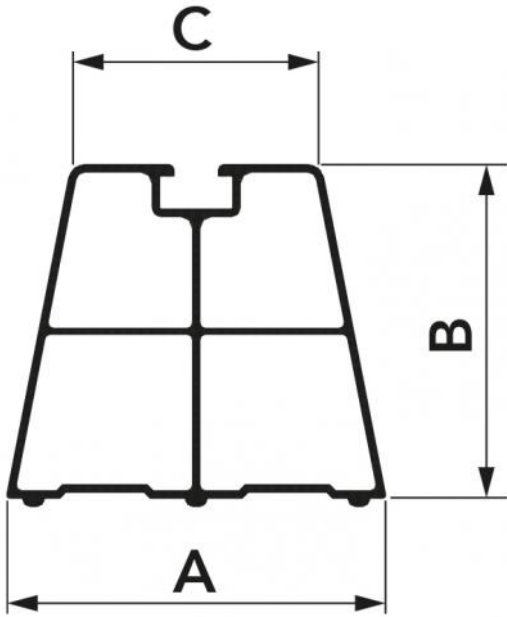


### DESCRIZIONE:

- I supporti a pavimento, realizzati in pvc riciclato rigido e antiurto, nella parte inferiore sono dotati di 3 linee in gomma antivibrante.
- Sono resistenti alle alte temperature e permettono una veloce installazione abbinata ad un'ottima estetica.
- Adatti a tutti i modelli di climatizzatori split, hanno una portata da kg 140 a kg 400 l'uno.
- La particolare struttura a nido d'ape li rende antivibranti. di facile e veloce installazione, sono dotati di bulloni e dadi zincati per il fissaggio alla motocondensante.

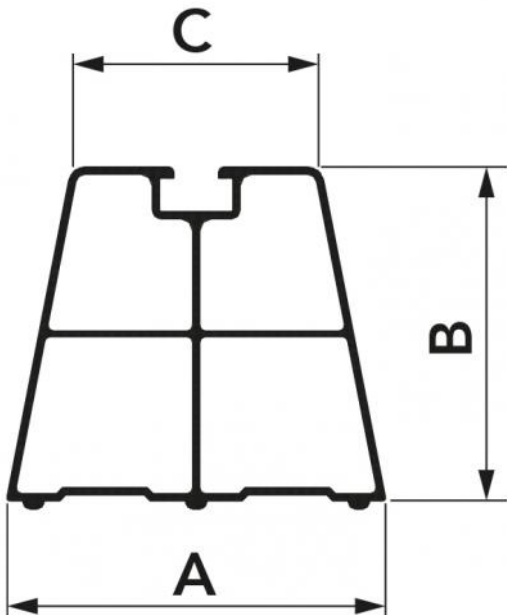
### CARATTERISTICHE TECNICHE:

- PVC recuperato antiurto anti-UVA
- Base di appoggio in gomma
- Colore nero
- Misure 350 - 450 - 600 - 1000
- Viteria in dotazione m8
- Confezione in coppia da 2 pz.
- Confezione da 2 pz. con viti in dotazione e confezionata in termoretraibile



**DIMENSIONI**

CODICE	A [mm]	B [mm]	C [mm]
SCD5E0001	115	100	85
SCD5E0002	115	100	85
SCD5E0010	115	100	85
SCD5E0003	115	100	85



## DATI TECNICI

CODICE	COLORE	PORTATA [kg/1pz]
SCD5E0001	NERO	140
SCD5E0002	NERO	180
SCD5E0010	NERO	240
SCD5E0003	NERO	400

## ARTICOLI

CODICE	DESCRIZIONE
SCD5E0001	COPPIA BASI A PAVIMENTO SUELO MAXI 350 BLACK
SCD5E0002	COPPIA BASI A PAVIMENTO SUELO MAXI 450 BLACK
SCD5E0010	COPPIA BASI A PAVIMENTO SUELO MAX 600 BLACK
SCD5E0003	COPPIA BASI A PAVIMENTO SUELO MAXI 1000 BLACK

Tutti i diritti relativi a questa pubblicazione sono di esclusiva proprietà di Tecnosystemi SpA.  
 Tecnosystemi SpA si riserva il diritto di apportare in qualsiasi momento e senza preavviso, eventuali modifiche per esigenze di carattere tecnico o commerciale.

