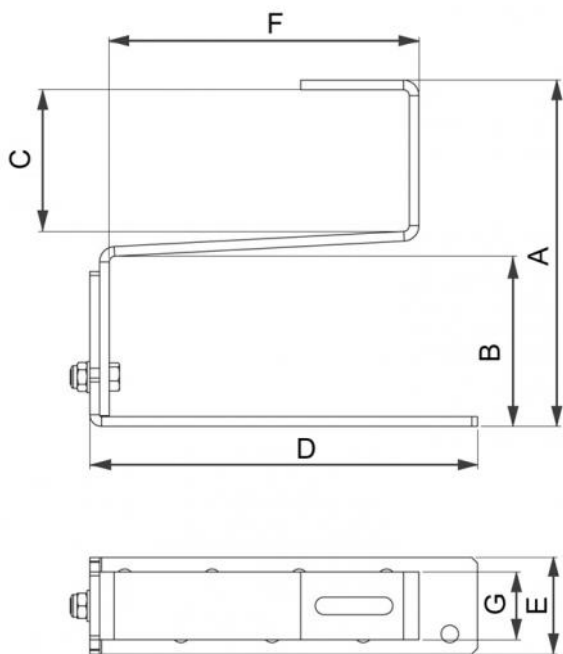
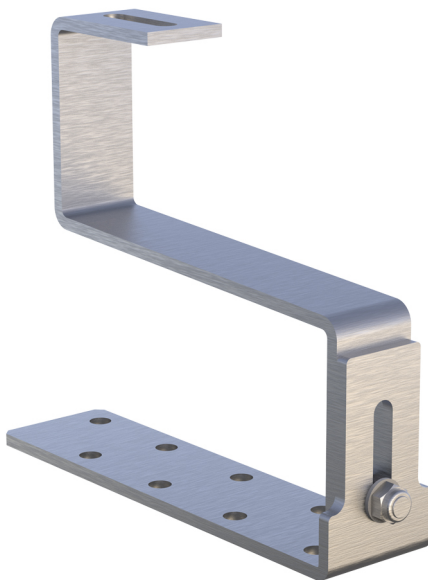


GTCR-1

gancio tetto a coppo regolabile

- cod. FVD300001 - cod. FVD300001BOX



DIMENSIONI

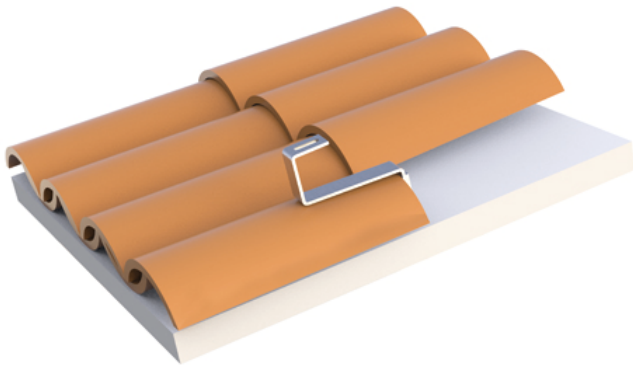
| CODICE | A [mm] | B [mm] | C [mm] | D [mm] | E [mm] | F [mm] | G [mm] |
|--------------|---------|--------|--------|--------|--------|--------|--------|
| FVD300001 | 180÷210 | 83 | 73 | 200 | 50 | 190 | 30 |
| FVD300001BOX | 180÷210 | 83 | 73 | 200 | 50 | 190 | 30 |

CARATTERISTICHE TECNICHE:

- Materiale: AISI 304
- Spessore: 5 mm
- N°8 fori Ø 11 predisposti per fissaggio a staffa

APPLICAZIONE:

Fissaggio di impianti fotovoltaici su coperture in coppi sostenute da listelli di spessore variabile.



ARTICOLI

| CODICE | DESCRIZIONE |
|--------------|--|
| FVD300001 | GANCIO TETTO A COPPO REGOLABILE |
| FVD300001BOX | GANCIO TETTO A COPPO REGOLABILE - BOX 10pz |

Tutti i diritti relativi a questa pubblicazione sono di esclusiva proprietà di Tecnosystemi SpA.
Tecnosystemi SpA si riserva il diritto di apportare in qualsiasi momento e senza preavviso, eventuali modifiche per esigenze di carattere tecnico o commerciale.