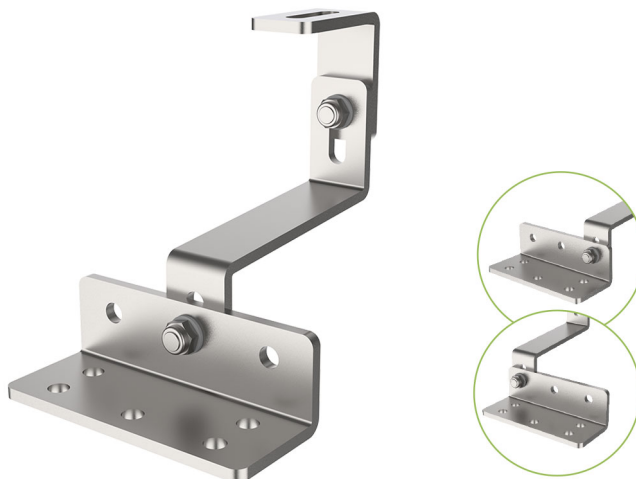


FSDRL

supporto a base larga con doppia regolazione per tetti con tegole

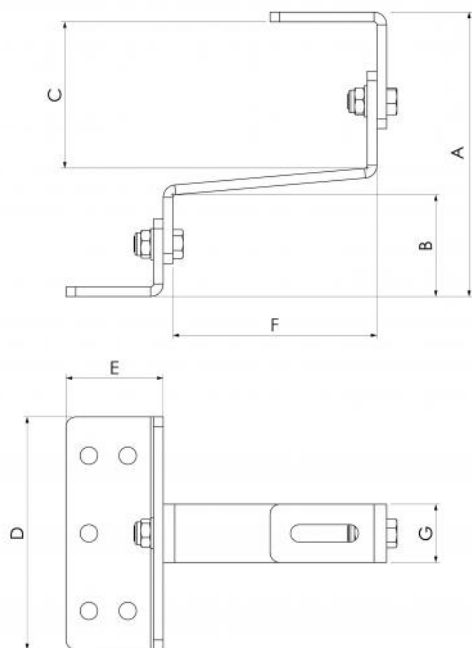
- cod. FVD300002 - cod. FVD300002BOX



DESCRIZIONE

Supporto in acciaio INOX AISI 304 a base larga con doppia regolazione.

Il supporto è progettato per il fissaggio di impianti fotovoltaici su coperture in tegole, sostenute da listelli di spessore variabile.



DIMENSIONI

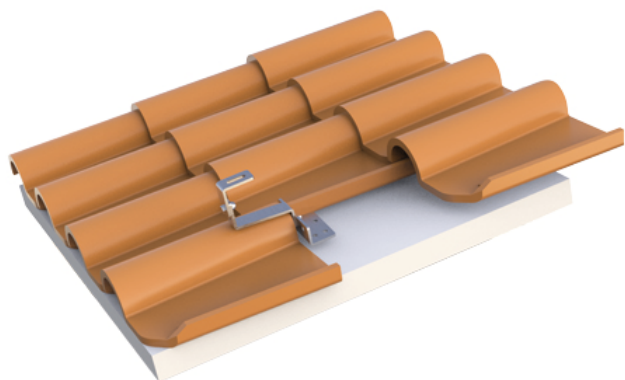
CODICE	A [mm]	B [mm]	C [mm]	D [mm]	E [mm]	F [mm]	G [mm]
FVD300002	145	41 ÷ 52	60 ÷ 80	120	50	105	30
FVD300002BOX	145	41 ÷ 52	60 ÷ 80	120	50	105	30

CARATTERISTICHE TECNICHE

CARATTERISTICHE TECNICHE	VALORE
Materiale	acciaio INOX AISI 304
Spessore	5 mm
Peso	760 gr
Modulo di elasticità alla flessione	196000 N/mm ²
Carico di rottura alla trazione	515 N/mm ²
Fori per fissaggio a tetto	5x Ø9

ESEMPIO D'APPLICAZIONE

Fissaggio di impianti fotovoltaici su coperture in coppi sostenute da listelli di spessore variabile.



ARTICOLI

CODICE	DESCRIZIONE
FVD300002	FSDRL - SUPPORTO A BASE LARGA CON DOPPIA REGOLAZIONE
FVD300002BOX	FSDRL - SUPPORTO A BASE LARGA CON DOPPIA REGOLAZIONE - BOX 10pz

Tutti i diritti relativi a questa pubblicazione sono di esclusiva proprietà di Tecnosystemi SpA.
Tecnosystemi SpA si riserva il diritto di apportare in qualsiasi momento e senza preavviso, eventuali modifiche per esigenze di carattere tecnico o commerciale.