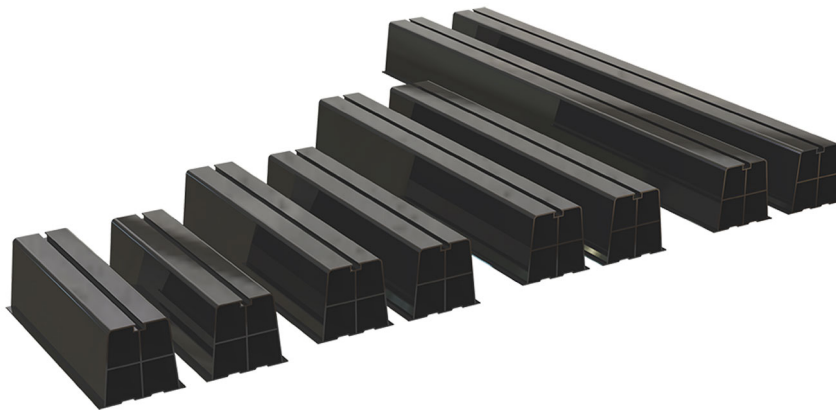


SUELO MAXI ECO

Paire base au sol avec anti-vibration SUELO MAXI

- cod. SCD5E0001 - cod. SCD5E0002 - cod. SCD5E0010
- cod. SCD5E0003

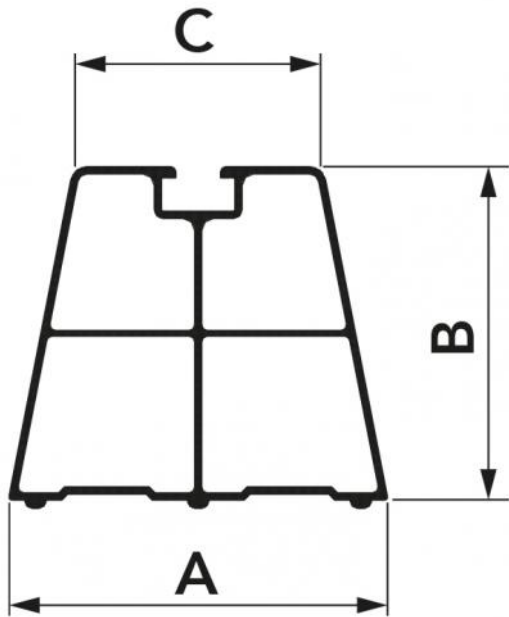


DESCRIPTION :

- Les supports de sol, en pvc recyclé, rigide et résistant aux chocs, sont équipés, dans la partie inférieure de 3 lignes en caoutchouc anti-vibrations.
- Ils sont résistants aux températures élevées et permettent une installation rapide combinée à une excellente esthétique.
- Adaptés à tous les modèles de climatiseurs split, ils ont une capacité de 140 kg à 400 kg chacun.
- La structure particulière en nid d'abeille les rend anti-vibrations, rapides et faciles à installer, ils sont équipés de boulons et d'écrous galvanisés pour la fixation au groupe de condensation.

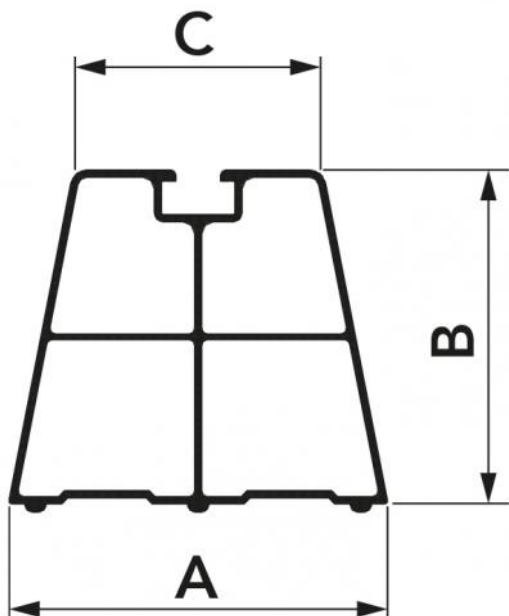
CARACTÉRISTIQUES TECHNIQUES :

- PVC recyclé, résistant aux chocs et aux UV
- Base de support en caoutchouc
- Couleur noire
- Tailles 350 - 450 - 600 - 1000
- Vis fournies m8
- Emballage en paire de 2 pièces.
- Emballage de 2 pièces avec vis fournies et emballé sous film rétractable



DIMENSIONI

CODE	A [mm]	B [mm]	C [mm]
SCD5E0001	115	100	85
SCD5E0002	115	100	85
SCD5E0010	115	100	85
SCD5E0003	115	100	85



DONNÉES TECHNIQUES

CODE	COULEUR	CAPACITÉ DE CHARGEMENT [kg/1 pc]
SCD5E0001	NOIR	140
SCD5E0002	NOIR	180
SCD5E0010	NOIR	240
SCD5E0003	NOIR	400

ARTICLES

CODE	DESCRIPTION
SCD5E0001	SUELO MAXI ECO - 350-E BLOCS DE MONTAGE AU SOL - NOIR
SCD5E0002	SUELO MAXI ECO - 450-E BLOCS DE MONTAGE AU SOL - NOIR
SCD5E0010	SUELO MAXI ECO - 600-E BLOCS DE MONTAGE AU SOL - NOIR
SCD5E0003	SUELO MAXI ECO - 1000-E BLOCS DE MONTAGE DE PLANCHER - NOIR

Tous les droits relatifs à cette publication sont de propriété exclusive de Tecnosystemi SpA.
Tecnosystemi SpA se réserve le droit d'apporter toute les modifications nécessaires, sans préavis et pour des exigences techniques ou commerciales.

