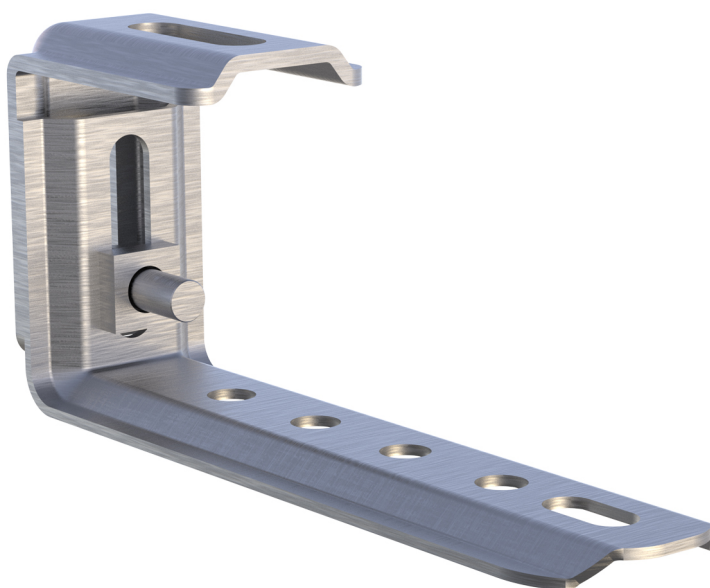


## HSRPT

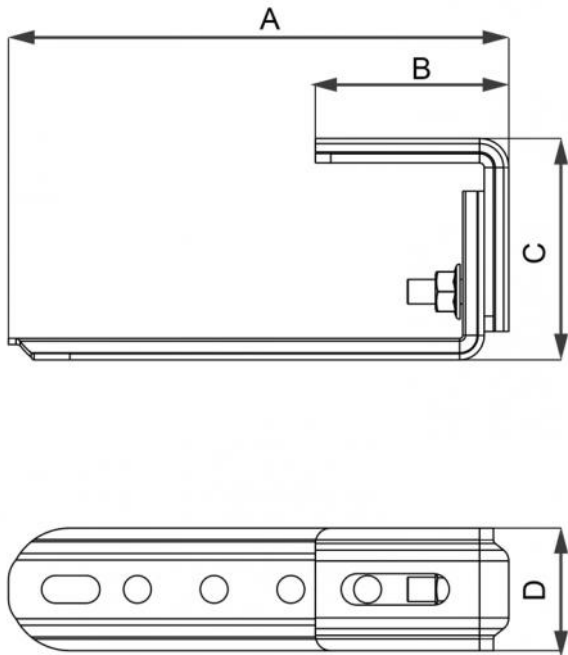
support de plancher d'épaisseur 3 mm plat réglable pour la fixation sur les toits

- cod. 11111107 - cod. 11111107BOX



### CARACTÉRISTIQUES TECHNIQUES :

- Matériau: acier inoxydable AISI 304
- Module d'élasticité à la flexion : 196000 N/mm<sup>2</sup>
- Charge de rupture à la traction : 515 N/mm<sup>2</sup>
- 3 trous Ø 11 préparés pour la fixation au toit
- Dimension du crochet : 40 mm x épaisseur 3 mm

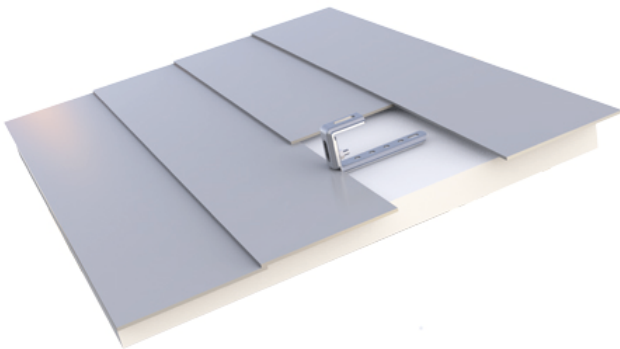


## DIMENSIONS

CODE	A [mm]	B [mm]	C [mm]	D [mm]
11111107	150	60	71-101	40
11111107BOX	150	60	71-101	40

## APPLICATION:

Fixation d'installations photovoltaïques sur des couvertures en tuiles soutenues par des lames d'épaisseur variable.



## ARTICLES

CODE	DESCRIPTION
11111107	HSRPT SUPPORT PLAT RÉGLABLE POUR FIXATION SUR TOITS
11111107BOX	SUPPORT PLAT AJUSTABLE POUR FIXATION SUR TOIT HSRPT - BOÎTE 10 pces.

Tous les droits relatifs à cette publication sont de propriété exclusive de Tecnosystemi SpA.  
Tecnosystemi SpA se réserve le droit d'apporter toute les modifications nécessaires, sans préavis et pour des exigences techniques ou commerciales.