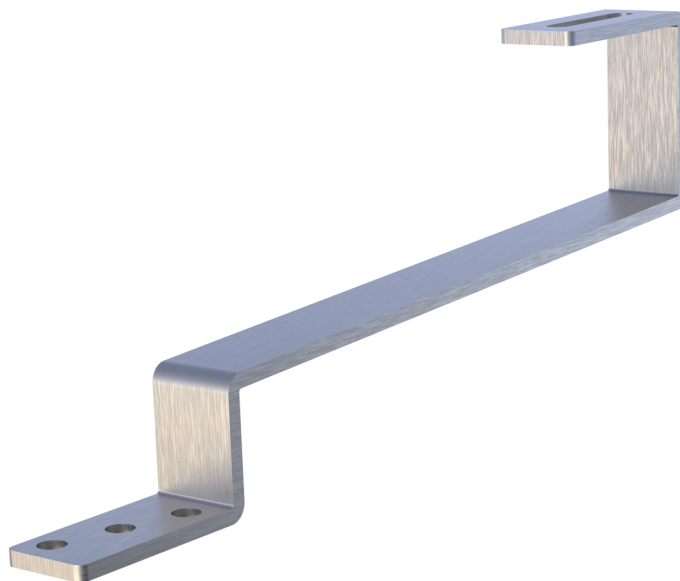


# HSTL 105/20-62

HSTL 120 / 40-62 support pour fixation sur toitures inclinées

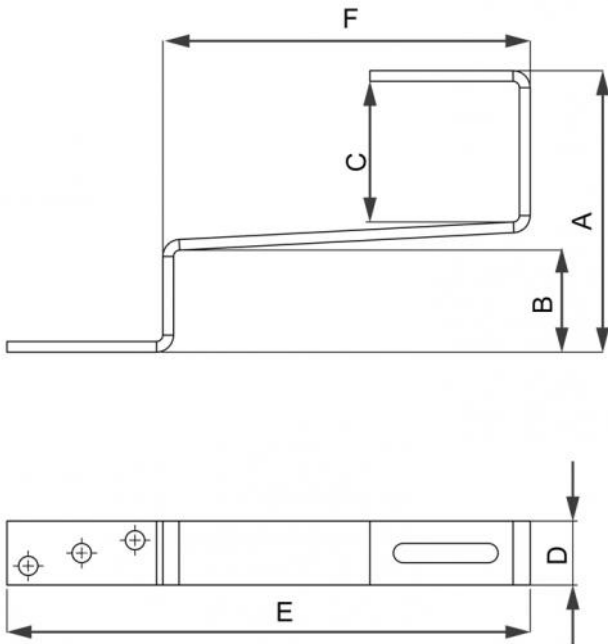
- cod. 11110708 - cod. 11110708BOX - cod. 11110708Z

- cod. 11110708ZBOX



## DESCRIPTIF

Support en acier INOX AISI 304 et/ou en acier galvanisé à chaud pour la fixation de systèmes photovoltaïques sur des toits en tuiles plates, en tuiles creuses ou en lauzes.



## DIMENSIONS

CODE	A [mm]	B [mm]	C [mm]	D [mm]	E [mm]	F [mm]
11110708	105	20	62	30	325	245
11110708BOX	105	20	62	30	325	245
11110708Z	105	20	62	30	325	245
11110708ZBOX	105	20	62	30	325	245

## CARACTÉRISTIQUES TECHNIQUES

CARACTÉRISTIQUES TECHNIQUES	11110708	11110708BOX	1111078Z	1111078ZBOX
Matériau	acier INOX AISI 304		acier galvanisé à chaud	
Épaisseur	5 mm			
Module d'élasticité en flexion	196000 N/mm <sup>2</sup>		/	
Charge de rupture en traction	515 N/mm <sup>2</sup>		/	
Résistance à la traction	/		440 N/mm <sup>2</sup>	
Trous pour montage au toit	3x Ø9			

## ARTICLES

11110708	SUPPORT HSTL 105/20-62
11110708BOX	SUPP. FIXATION SUR TOITURES HSTL 105/20-62 ACIER INOX AISI 304 - BOÎTE 10 pces
11110708Z	SUPPORT HSTLZ 105/20-62
11110708ZBOX	SUPPORT DE FIXATION SUR TOITURES HSTL 105/20-62 GALVANISÉ - BOÎTE 10 pcs.

Tous les droits relatifs à cette publication sont de propriété exclusive de Tecnosystemi SpA.  
Tecnosystemi SpA se réserve le droit d'apporter toute les modifications nécessaires, sans préavis et pour des exigences techniques ou commerciales.