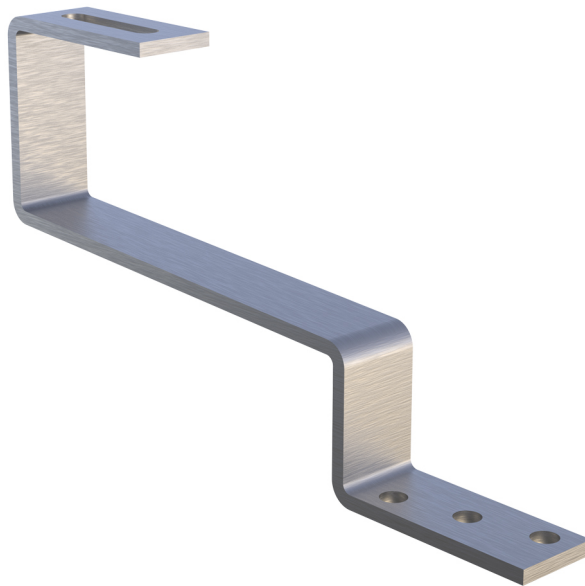


# HSTL 127/47-66

HSTL 120 / 40-62 support pour fixation sur toitures inclinées

- cod. 11110710 - cod. 11110710BOX - cod. 11110710Z  
- cod. 11110710ZBOX

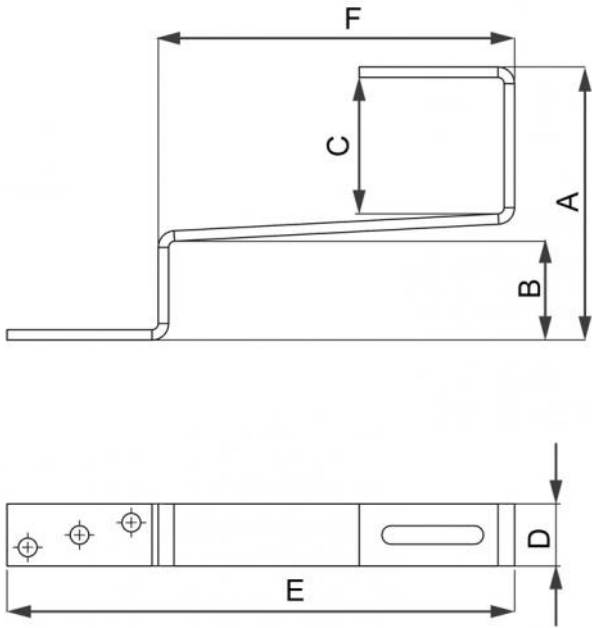


## CARACTÉRISTIQUES TECHNIQUES :

- Matériau: acier inoxydable AISI 304
- Module d'élasticité à la flexion : 196000 N/mm<sup>2</sup>
- Charge de rupture à la traction : 515 N/mm<sup>2</sup>
- Épaisseur 5 mm
- 3 trous Ø 11 préparés pour la fixation au toit

## CARACTÉRISTIQUES TECHNIQUES :

- Matériau: acier galvanisé
- Résistance à la traction : 440 N/mm<sup>2</sup>
- Traitement : galvanisation à chaud
- Dimension du crochet : 30 mm x épaisseur 5 mm
- 3 trous Ø 9 préparés pour la fixation de la plaque



## DIMENSIONS

CODE	A [mm]	B [mm]	C [mm]	D [mm]	E [mm]	F [mm]
11110710	132	47	66	30	245	165
11110710BOX	132	47	66	30	245	165

## CODE ACIER INOXYDABLE

CODE	DESCRIPTION
11110710	SUPPORT HSTL 127/47-66
11110710BOX	SUPP. FIXATION SUR TOITURES HSTL 127/47-66 ACIER INOX AISI 304 - BOÎTE 10 pces

## CODE ACIER GALVANISÉ

CODE	DESCRIPTION
11110710Z	SUPPORT HSTLZ127/47-66
11110710ZBOX	

Tous les droits relatifs à cette publication sont de propriété exclusive de Tecnosystemi SpA.  
 Tecnosystemi SpA se réserve le droit d'apporter toute les modifications nécessaires, sans préavis et pour des exigences techniques ou commerciales.