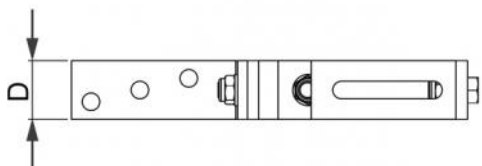
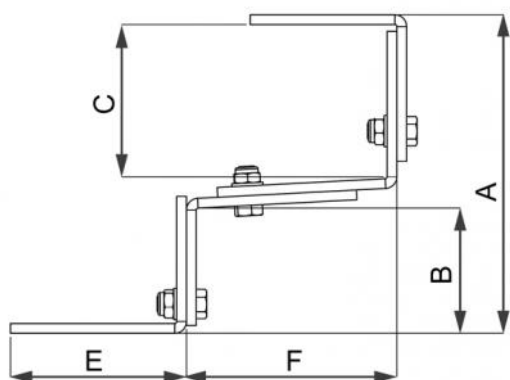
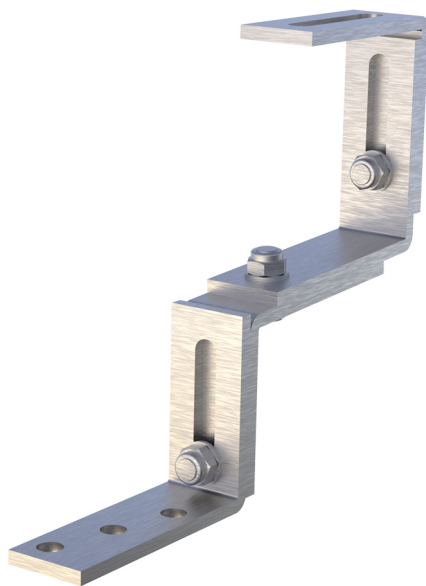


FSTR

support à triple réglage pour fixation sur toitures en tuiles

- cod. 11110766 - cod. 11110766BOX



DIMENSIONS

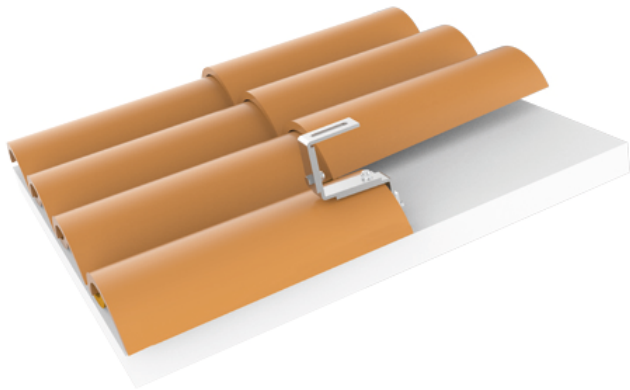
CODE	A [mm]	B [mm]	C [mm]	D [mm]	E [mm]	F [mm]
11110766	160 ÷ 240	65 ÷ 100	80 ÷ 120	30	90	105 ÷ 145
11110766BOX	160 ÷ 240	65 ÷ 100	80 ÷ 120	30	90	105 ÷ 145

CARACTÉRISTIQUES TECHNIQUES :

- Matériau: acier inoxydable AISI 304
- Épaisseur 5 mm
- Module d'élasticité à la flexion : 196000 N/mm²
- Charge de rupture à la traction : 515 N/mm²

APPLICATION:

Fixation d'installations photovoltaïques sur des couvertures en tuiles soutenues par des lames d'épaisseur variable.



ARTICLES

CODE	DESCRIPTION
11110766	SUPPORT À TRIPLE RÉGLAGE POUR LA FIXATION SUR TOITS AVEC TUILES FSTR INOX AISI 304
11110766BOX	SUPPORT AVEC TRIPLE AJUSTEMENT POUR LA FIXATION SUR LES TOITS AVEC TUILES FSTR INOX AISI 304 - BOÎTE 10 pcs.

Tous les droits relatifs à cette publication sont de propriété exclusive de Tecnosystemi SpA.
Tecnosystemi SpA se réserve le droit d'apporter toute les modifications nécessaires, sans préavis et pour des exigences techniques ou commerciales.