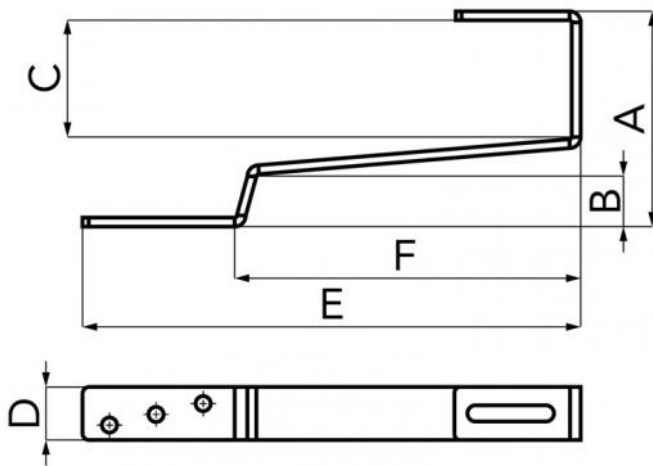


# GTPF-2

crochet pour tuiles plates fixes

- cod. FVD300006 - cod. FVD300006BOX



## DIMENSIONS

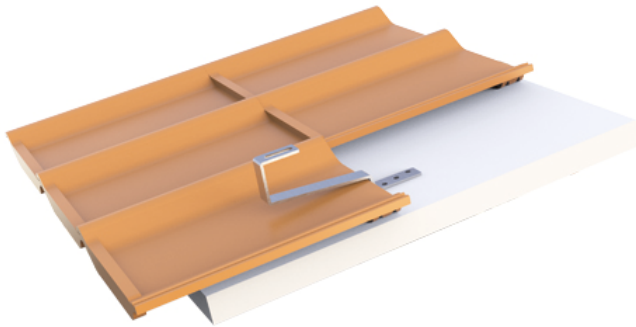
CODE	A [mm]	B [mm]	C [mm]	D [mm]	E [mm]	F [mm]
FVD300006	120	30	130	30	280	190
FVD300006BOX	120	30	130	30	280	190

## CARACTÉRISTIQUES TECHNIQUES :

- Matériau: acier inoxydable AISI 304
- Épaisseur 5 mm
- Poids: 491 g
- 3 trous Ø 11 préparés pour la fixation au toit

## APPLICATION:

Fixation d'installations photovoltaïques sur des couvertures en tuiles soutenues par des lames d'épaisseur variable.



## ARTICLES

CODE	DESCRIPTION
FVD300006	CROCHET FIXE POUR TUILE PLATE GTPF-2
FVD300006BOX	CROCHET FIXE POUR TUILE PLATE GTPF-2 - BOÎTE 10 pces.

Tous les droits relatifs à cette publication sont de propriété exclusive de Tecnosystemi SpA.  
Tecnosystemi SpA se réserve le droit d'apporter toute les modifications nécessaires, sans préavis et pour des exigences techniques ou commerciales.