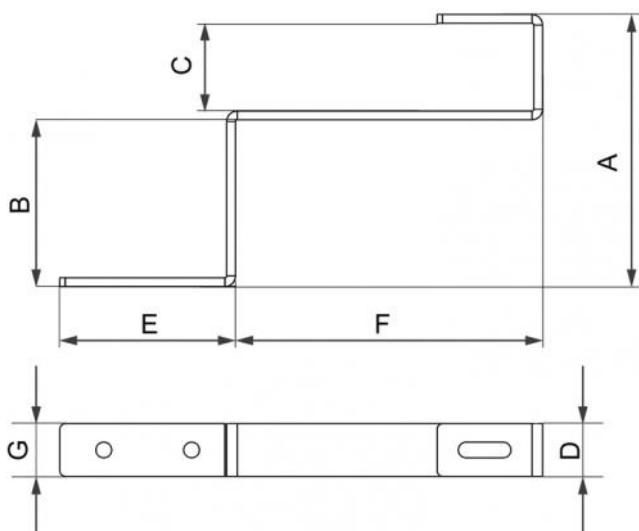
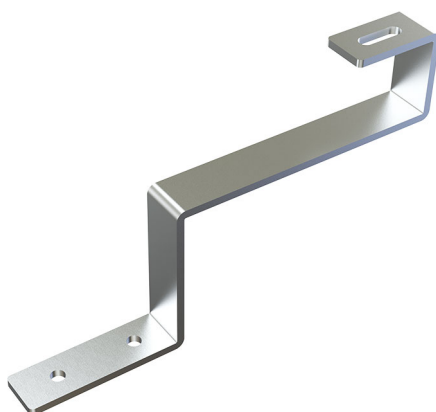


HSTCFX

support fixe pour fixation sur toitures en tuiles

- cod. FVD300003 - cod. FVD300003BOX



DIMENSIONS

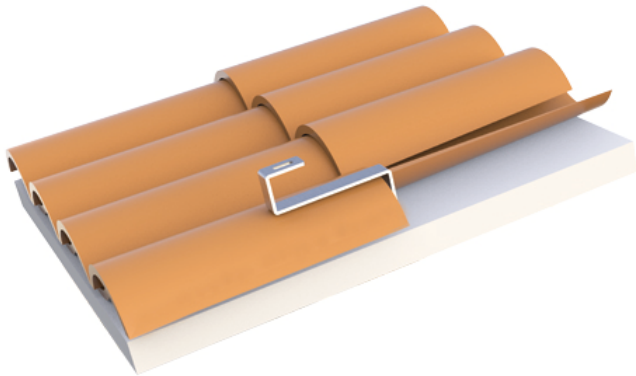
CODE	A [mm]	B [mm]	C [mm]	D [mm]	E [mm]	F [mm]	G [mm]
FVD300003	155	100	60	30	100	180	30
FVD300003BOX	155	100	60	30	100	180	30

CARACTÉRISTIQUES TECHNIQUES :

- Matériau: acier inoxydable AISI 304
- Module d'élasticité à la flexion : 196000 N/mm²
- Charge de rupture à la traction : 515 N/mm²
- Dimension du crochet : 30 mm x épaisseur 5 mm
- 2 trous Ø 9 préparés pour la fixation de la plaque

APPLICATION:

Fixation d'installations photovoltaïques sur des couvertures en tuiles soutenues par des lames d'épaisseur variable.



ARTICLES

CODE	DESCRIPTION
FVD300003	HSTCFX SUPPORT FIXE POUR FIXATION SUR TOITURES AVEC TUILES
FVD300003BOX	HSTCFX SUPP. FIXE POUR FIXAT. SUR TOITURES AVEC TUILES FLAMANDES - BOÎTE 10 pcs.

Tous les droits relatifs à cette publication sont de propriété exclusive de Tecnosystemi SpA.
Tecnosystemi SpA se réserve le droit d'apporter toute les modifications nécessaires, sans préavis et pour des exigences techniques ou commerciales.