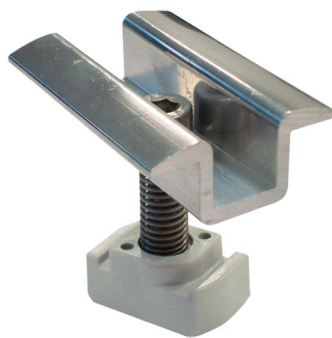


HSCP/60

pince centrale préassemblée

- cod. 11110810 - cod. 11110810BOX - cod. 11110811
- cod. 11110811BOX - cod. 11110812 - cod. 11110812BOX



DIMENSIONS :

CODE	Pour panneaux H [mm]
11110810	30-32-34
11110810BOX	30-32-34
11110811	35-36-38
11110811BOX	35-36-38
11110812	40-42-44
11110812BOX	40-42-44

CARACTÉRISTIQUES TECHNIQUES :

- Matériau: alliage d'aluminium 6060
- Longueur du support : 60 mm
- Vis et ressort en acier inoxydable A2
- Curseur en copolymère acétalique avec plaque en acier traitement Geomet®
- Filetage M8
- Livré pré-assemblé
- Disponible pour des hauteurs de panneaux de 30 mm à 44 mm
- Serrage des vis avec une clé hexagonale de 6 mm
- Moletage antidérapant

ARTICLES

CODE	DESCRIPTION
11110810	ETRIER CENTRALE PREASSEMBLE MOD .HSPC1
11110810BOX	CLAMP CENTRAL PRÉ-ASSEMBLÉ HSCP/60 1 - BOÎTE 50 pces.
11110811	ETRIER CENTRALE PREASSEMBLE MOD .HSPC2
11110811BOX	CLAMP CENTRAL PRÉ-ASSEMBLÉ HSCP/60 2 - BOÎTE 50 pces.
11110812	ETRIER CENTRALE PREASSEMBLE MOD .HSPC 3
11110812BOX	CLAMP CENTRAL PRÉ-ASSEMBLÉ HSCP/60 3 - BOÎTE DE 50 pcs.

Tous les droits relatifs à cette publication sont de propriété exclusive de Tecnosystemi SpA.
Tecnosystemi SpA se réserve le droit d'apporter toute les modifications nécessaires, sans préavis et pour des exigences techniques ou commerciales.

