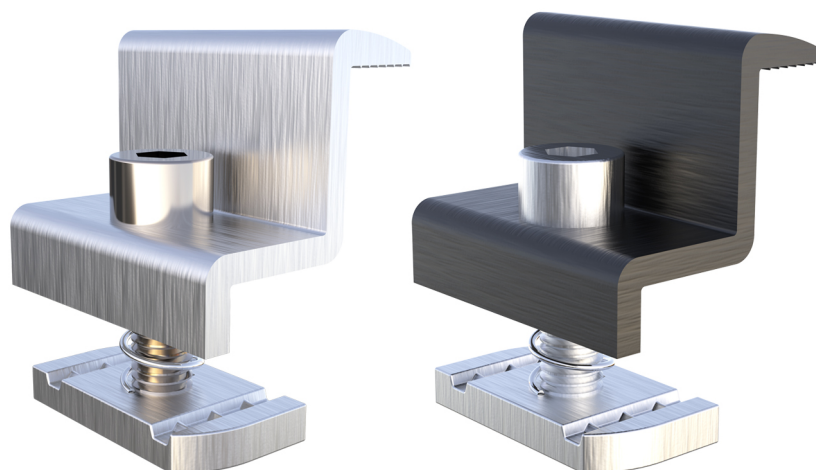


HSLP/40

support latéral préassemblé avec siège anti-rotation

- cod. 11111071 - cod. 11111071BOX - cod. 11111073
- cod. 11111073BOX - cod. 11111075 - cod. 11111075BOX
- cod. 11111077 - cod. 11111077BOX - cod. 11111079
- cod. 11111079BOX - cod. 11111081 - cod. 11111081BOX
- cod. 11111083 - cod. 11111083BOX - cod. 11111085
- cod. 11111085BOX - cod. FVD200012 - cod. FVD200012BOX
- cod. FVD200013 - cod. FVD200013BOX - cod. FVD200014
- cod. FVD200014BOX - cod. FVD200015 - cod. FVD200015BOX
- cod. FVD200016 - cod. FVD200016BOX - cod. FVD200017
- cod. FVD200017BOX - cod. FVD200018 - cod. FVD200018BOX



DIMENSIONS

CODE	Pour panneaux H [mm]
11111071	30
11111071BOX	30
11111073	32
11111073BOX	32
11111075	34
11111075BOX	34
11111077	35
11111077BOX	35
11111079	36
11111079BOX	36
11111081	38
11111081BOX	38
11111083	40
11111083BOX	40
11111085	42
11111085BOX	42
FVD200012	30
FVD200012BOX	30
FVD200013	32
FVD200013BOX	32
FVD200014	34
FVD200014BOX	34
FVD200015	35
FVD200015BOX	35
FVD200016	36
FVD200016BOX	36
FVD200017	38
FVD200017BOX	38
FVD200018	40
FVD200018BOX	40

CARACTÉRISTIQUES TECHNIQUES :

- Matériau: alliage d'aluminium 6060
- Longueur du support : 40 mm
- Vis et ressort en acier inoxydable A2
- Curseur en acier fileté M8 avec traitement Geomet® pour la protection contre la corrosion
- Livré pré-assemblé
- Disponible pour des hauteurs de panneaux de 30 mm à 42 mm
- Serrage des vis avec une clé hexagonale de 6 mm
- Également disponible en version peinte en noir, sur demande
- Moletage antidérapant

ARTICLES

CODE	DESCRIPTION
11111071	PINCE LATÉRALE PRÉASSEMBLÉE HSLP/40 - 30
11111071BOX	CLAMP LATÉRAL PRÉ-ASSEMBLÉE HSLP/40 - 30 - BOÎTE 20 pcs
11111073	PINCE LATÉRALE PRÉASSEMBLÉE HSLP/40 - 32
11111073BOX	VISSER LATÉRAL PRÉASSEMBLÉ HSLP/40 - 32 - BOÎTE 20 pcs.
11111075	PINCE LATÉRALE PRÉASSEMBLÉE HSLP/40 - 34
11111075BOX	VISSÉE LATÉRALE HSLP/40 - 34 - BOÎTE 20 pcs.
11111077	PINCE LATÉRALE PRÉASSEMBLÉE HSLP/40 - 35
11111077BOX	VISSER LATÉRAL PRÉASSEMBLÉ HSLP/40 - 35 - BOÎTE 20 pcs.
11111079	PINCE LATÉRALE PRÉASSEMBLÉE HSLP/40 - 36
11111079BOX	CLAMP LATÉRAL PRÉ-ASSEMBLÉ HSLP/40 - 36 - BOÎTE 20 pcs
11111081	PINCE LATÉRALE PRÉASSEMBLÉE HSLP/40 - 38
11111081BOX	
11111083	PINCE LATÉRALE PRÉASSEMBLÉE HSLP/40 - 40
11111083BOX	PINCE LATÉRALE PRÉASSEMBLÉE HSLP/40 - 40 - BOÎTE 20 pcs
11111085	Pince latérale pré-assemblée HSLP/40 - 42
11111085BOX	VISSÉE LATÉRALE PRÉASSEMBLÉE HSLP/40 - 42 - BOÎTE 20 pcs.
FVD200012	PINCE LATÉRALE PRÉASSEMBLÉE HSLP/40 - 30 - NOIR
FVD200012BOX	PINCE LATÉRALE PRÉASSEMBLÉE HSLP/40 - 30 - NOIR - BOÎTE 20 pcs.
FVD200013	PINCE LATÉRALE PRÉMONTÉE HSLP/40 - 32 - NOIR
FVD200013BOX	PRE-ASSEMBLÉE CLAMP LATÉRALE HSLP/40 - 32 - NOIR - BOÎTE 20 pcs.
FVD200014	PINCE LATÉRALE PRÉMONTÉE HSLP/40 - 34 - NOIR
FVD200014BOX	PINCE LATÉRALE PRÉASSEMBLÉE HSLP/40 - 34 - NOIRE - BOITE 20 pcs.
FVD200015	PINCE LATÉRALE PRÉASSEMBLÉE HSLP/40 - 35 - NOIR
FVD200015BOX	PINCE LATÉRALE PRÉASSEMBLÉE HSLP/40 - 35 - NOIRE - BOÎTE 20 pcs.
FVD200016	Pince latérale, prémontée HSLP/40 - 36 - NOIR
FVD200016BOX	PINCE LATÉRALE PRÉASSEMBLÉE HSLP/40 - 36 - NOIRE - BOÎTE 20 pcs.
FVD200017	Pince latérale, prémontée HSLP/40 - 38 - NOIR
FVD200017BOX	VISSERIE LATÉRALE PRÉASSEMBLÉE HSLP/40 - 38 - NOIR - BOÎTE 20 pcs.
FVD200018	Pince latérale HSLP/40 - 40 - noir, prémontée
FVD200018BOX	Clamp latérale préassemblée HSLP/40 - 40 - noir - boîte 20 pcs.

Tous les droits relatifs à cette publication sont de propriété exclusive de Tecnosystemi SpA.
 Tecnosystemi SpA se réserve le droit d'apporter toute les modifications nécessaires, sans préavis et pour des exigences techniques ou commerciales.