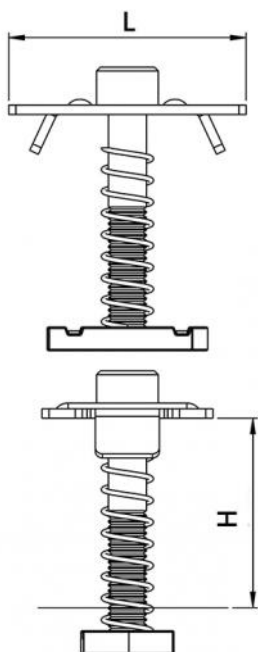
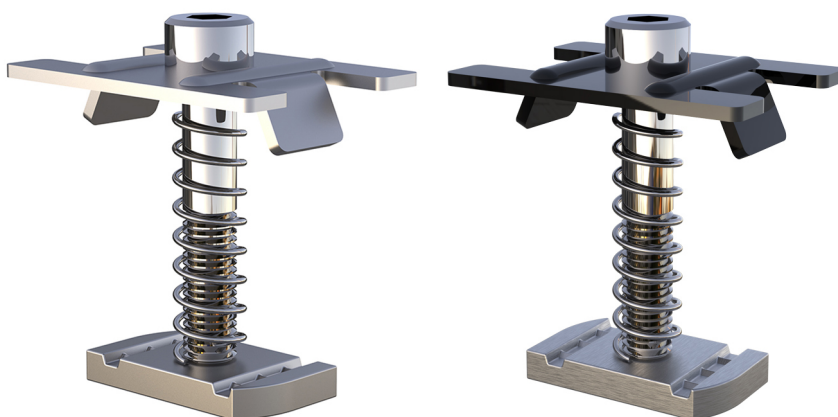


SSC50

pince centrale préassemblée universelle en acier inoxydable

- cod. FVD200020 - cod. FVD200020BOX - cod. FVD200031

- cod. FVD200031BOX



DIMENSIONS

CODE	L [mm]	H [mm]
FVD200020	50	29 ÷ 40
FVD200020BOX	50	29 ÷ 40
FVD200031	50	29 ÷ 40
FVD200031BOX	50	29 ÷ 40

CARACTÉRISTIQUES TECHNIQUES :

- Matériau: acier inoxydable
- Longueur de la pince : 50 mm
- Hauteur des panneaux: 29 à 40 mm
- Matériau du curseur : acier avec traitement geomet
- Vis M8 en acier inoxydable
- Couple de serrage maximal : 10 Nm
- Lumière entre panneaux serrés : 14 mm

ARTICLES

CODE	DESCRIPTION
FVD200020	PINCE CENTRALE UNIVERSELLE PRÉASSEMBLÉE SSC50
FVD200020BOX	PINCE CENTRALE UNIVERSELLE PRE-ASSEMBLÉE SSC50 - BOÎTE 50 pcs
FVD200031	PINCE CENTRALE UNIVERSELLE PRÉASSEMBLÉE SSC50 - NOIR
FVD200031BOX	PINCE CENTRALE UNIVERSELLE PRÉ-ASSEMBLÉE SSC50 - NOIR - BOÎTE 50 pcs

Tous les droits relatifs à cette publication sont de propriété exclusive de Tecnosystemi SpA.
Tecnosystemi SpA se réserve le droit d'apporter toute les modifications nécessaires, sans préavis et pour des exigences techniques ou commerciales.