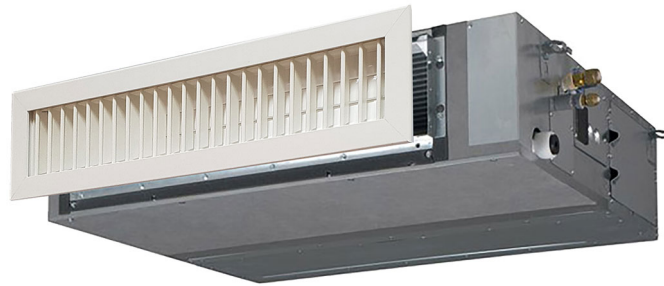


## STAR POINT

grille de refoulement motorisée peinte en blanc pour unité canalisée à faible prévalence

- cod. GAD200024 - cod. GAD200025 - cod. GAD200026



## DESCRIPTIF

La grille de distribution « Star » est conçue pour répondre aux besoins fonctionnels et esthétiques dans les installations d'unités intérieures à faible prévalence.

La grille s'ouvre lorsque la machine est allumée et se ferme lorsqu'elle est éteinte, sans qu'il soit nécessaire d'établir des connexions électriques entre la machine et la grille.

Idéal pour les hôtels, les restaurants, etc.

## CARACTÉRISTIQUES TECHNIQUES :

- Aluminium peint en blanc
- Ouverture automatique en présence de débit d'air, fermeture automatique en l'absence de débit d'air
- Alimentation 220 V
- Bloc d'alimentation intégré inclus

## DIMENSIONS

CODE	Extérieur cadre grille [mm]	TROU MURAL D'INSTALLATION [mm]
GAD200024	732x182	700x150
GAD200025	932x182	900x150
GAD200026	932x232	900x200

## ARTICLES

CODE	DESCRIPTION
GAD200024	"STAR POINT" 700X150-PEINT BLANC PEINT (RAL 9010) GRILLE D'APPROVISIONNEMENT ÉLECTRIQUE POUR UNITÉS À TÊTE HYDRAULIQUE FAIBLE
GAD200025	"POINT D'ÉTOILE" 900X150 -QUELLE PEINTE (RAL 9010) GRILLE D'ALIMENTATION ÉLECTRIQUE POUR UNE FAIBLE TÊTE DE LA TÊTE HYDRAULIQUE
GAD200026	"STAR POINT" 700X200 - GRILLE D'ALIMENTATION ÉLECTRIQUE PEINTE (RAL 9010) POUR UNE FAIBLE TÊTE HYDRAULIQUE

Tous les droits relatifs à cette publication sont de propriété exclusive de Tecnosystemi SpA.  
Tecnosystemi SpA se réserve le droit d'apporter toute les modifications nécessaires, sans préavis et pour des exigences techniques ou commerciales.