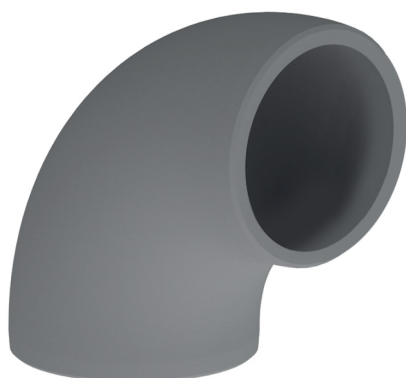


Curva a 90° in EPS per VMC Ø125 / Ø160

- cod. ACC600037 - cod. ACC600038

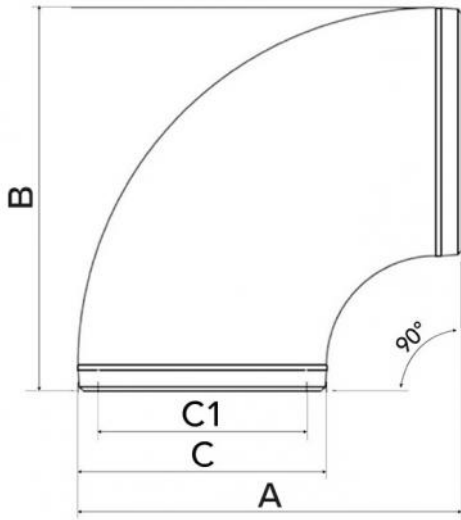


CARATTERISTICHE TECNICHE MOD. Ø 125

- Curva coibentata in EPS di colore grigio
- Spessore parete: 15,5 mm
- Peso: 0,2 kg;
- Dimensioni: 278 x 156 x 278 mm
- Ø interno: 125 mm
- Intervallo di temperatura -25 / +80 (C°)
- Portata d'aria massima: 275 m³/h
- Resistenza termica: 0,032 m²K/W

CARATTERISTICHE TECNICHE MOD. Ø 160

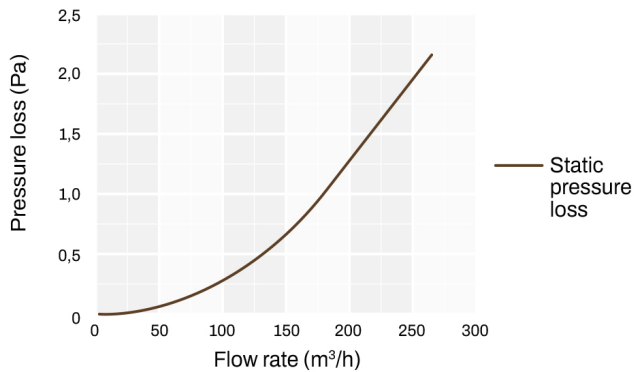
- Curva coibentata in EPS di colore grigio
- Spessore parete: 15,5 mm
- Peso: 0,24 kg
- Dimensioni: 295 x 191 x 295 mm
- Ø interno: 160 mm
- Intervallo di temperatura -25 / +80 (C°)
- Portata d'aria massima: 425 m³/h
- Resistenza termica: 0,032 m²K/W



DIMENSIONI

CODICE	A [mm]	B [mm]	C [mm]	C1 [mm]
ACC600037	278		156	125
ACC600038	295		191	160

GRAFICO PERDITE DI PRESSIONE



ARTICOLI

CODICE	DESCRIZIONE
ACC600037	CURVA A 90° IN EPS PER VMC - Ø125
ACC600038	CURVA A 90° IN EPS PER VMC - Ø160

Tutti i diritti relativi a questa pubblicazione sono di esclusiva proprietà di Tecnosystemi SpA.
Tecnosystemi SpA si riserva il diritto di apportare in qualsiasi momento e senza preavviso, eventuali modifiche per esigenze di carattere tecnico o commerciale.