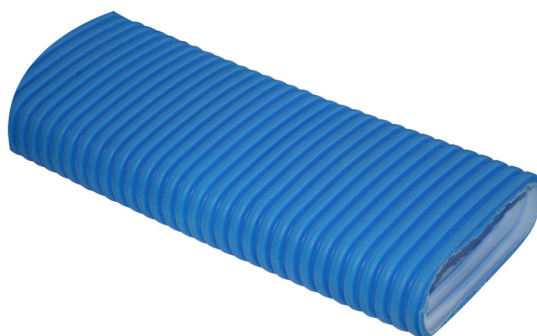


Tubo ovale flessibile ingresso aria

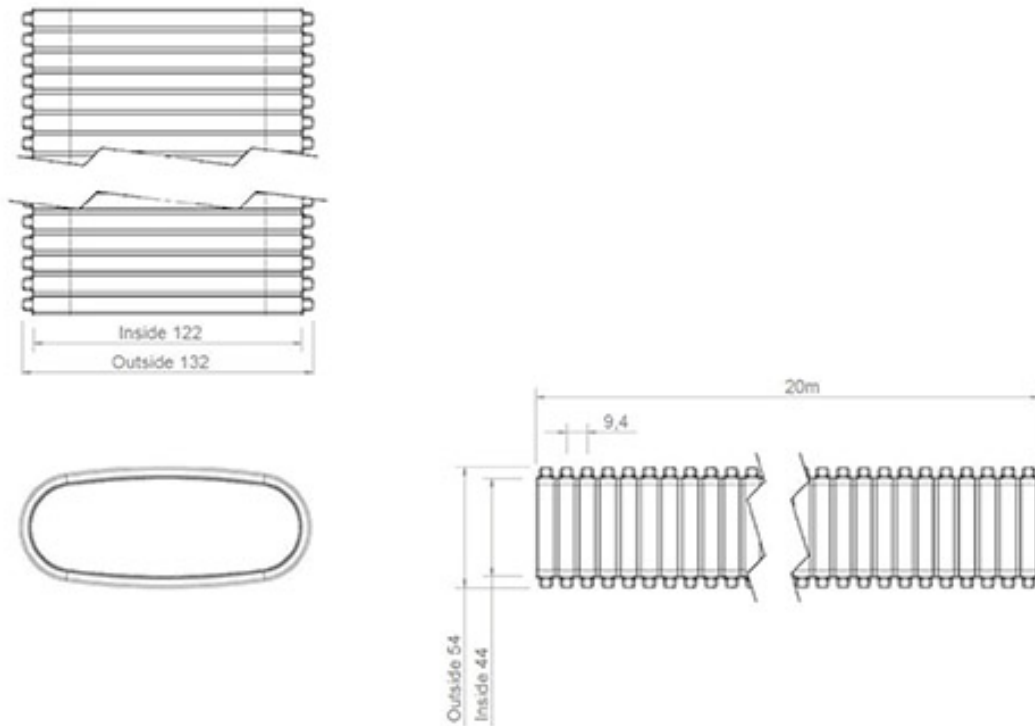
- cod. 30101010



CARATTERISTICHE TECNICHE:

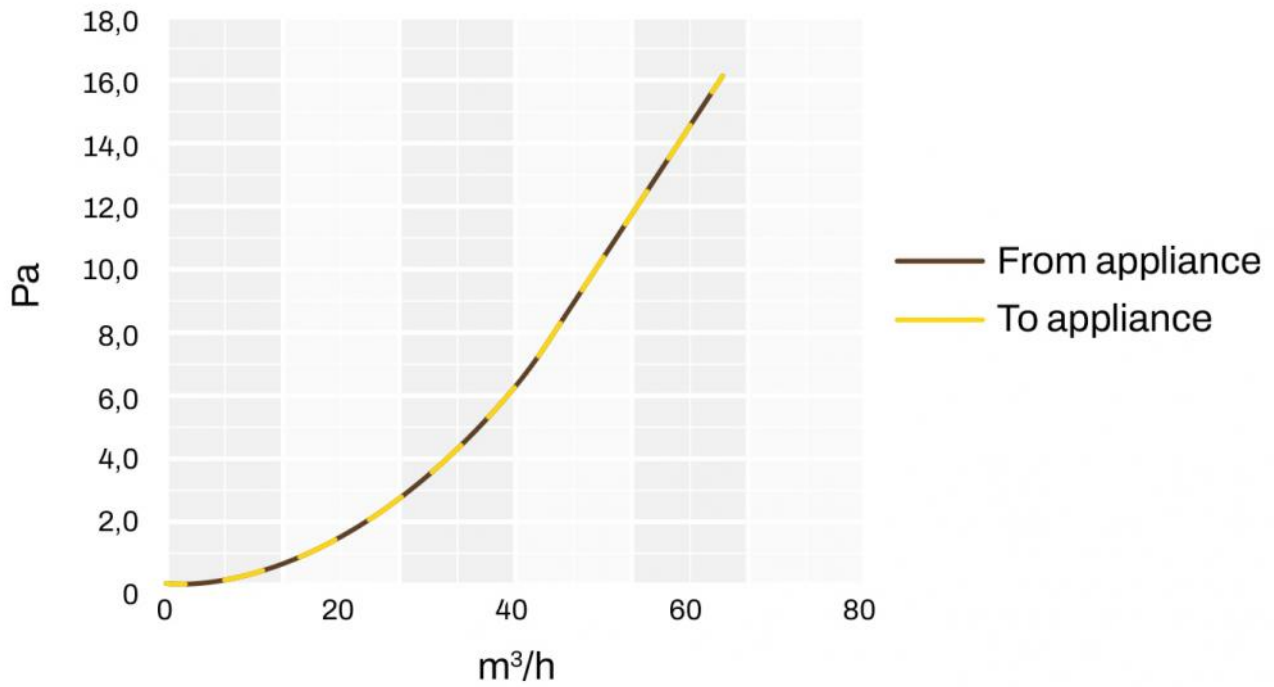
- Tubo corrugato in HDPE a doppia parete
- Peso 10,5 kg
- Portata massima: 55 m³/h
- Temperatura di utilizzo -25/+80°C
- Classificazione alla reazione al fuoco ai sensi della Norma EN13501-1: E
- Raggio di curvatura minimo: 265 mm
- Resistenza alla pressione esterna ai sensi della Norma EN 17192: 27,6 N
- Antistatico
- Installazione sottotraccia

DIMENSIONI



CODICE	LUNGHEZZA [m]	LARGHEZZA [m]	ALTEZZA [m]
30101010	20	122	44

PERDITE DI PRESSIONE



ARTICOLI

CODICE	DESCRIZIONE
30101010	TUBO OVALE FLESSIBILE INGRESSO ARIA 122x44 mm L20 m

Tutti i diritti relativi a questa pubblicazione sono di esclusiva proprietà di Tecnosystemi SpA. Tecnosystemi SpA si riserva il diritto di apportare in qualsiasi momento e senza preavviso, eventuali modifiche per esigenze di carattere tecnico o commerciale.