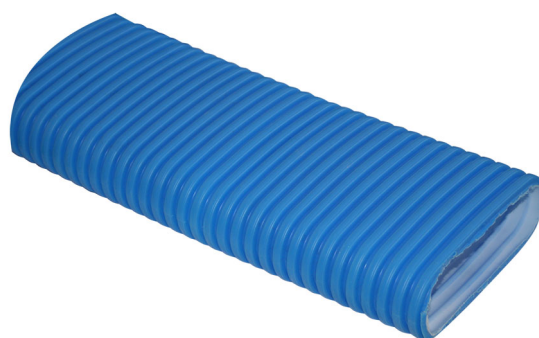


Flexible ovale entrée d'air

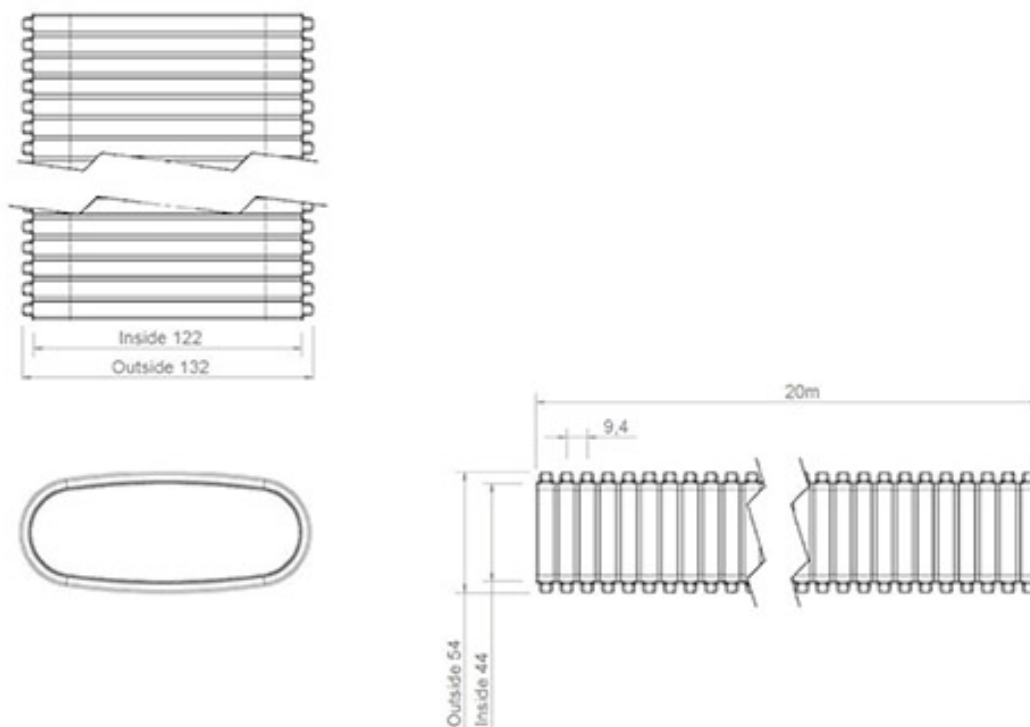
- cod. 30101010



CARACTÉRISTIQUES TECHNIQUES :

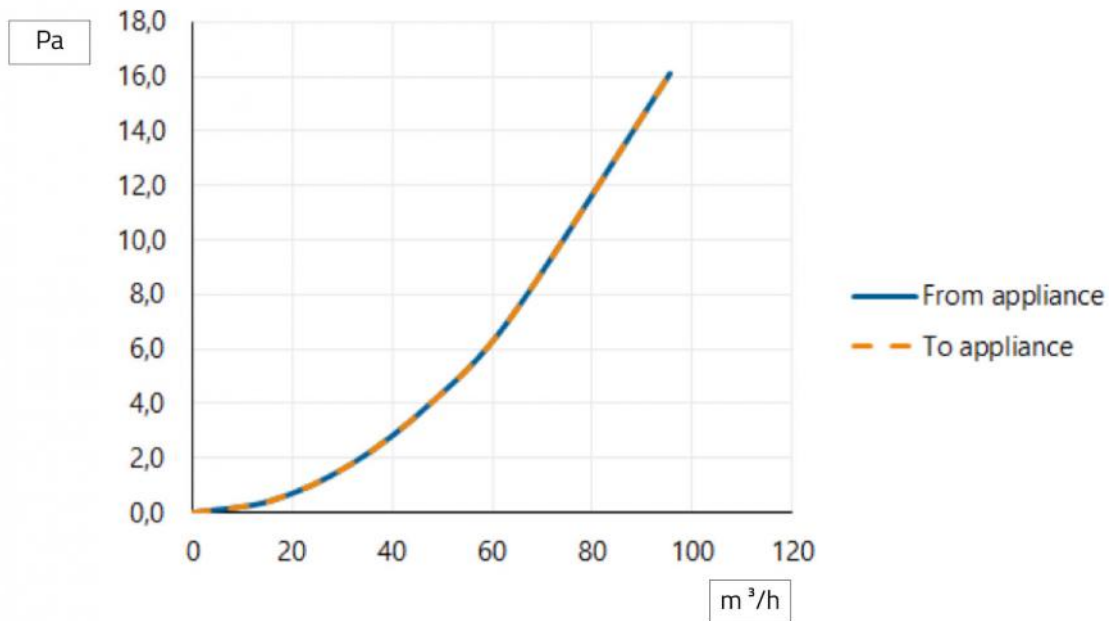
- Tuyau ondulé en PEHD à double paroi
- Poids 10,5 kg
- Débit maximum : 55 m³/h
- Température d'utilisation -25/+80 °C
- Classement de la réaction au feu selon la norme EN13501-1 : E
- Rayon de courbure minimum: 265 mm
- Résistance à la pression extérieure conforme à la norme EN 17192 : 27,6 N
- Traitement auto-extinguible
- Anti-UV
- Antistatique
- Installation sous gaine

DIMENSIONS



CODE	LONGUEUR [m]	LARGEUR [m]	HAUTEUR [m]
30101010	20	122	44

CHUTES DE PRESSION



ARTICLES

CODE	DESCRIPTION
30101010	TUYAU FLEXIBLE OVALE POUR ADMISSION D'AIR 120X35

Tous les droits relatifs à cette publication sont de propriété exclusive de Tecnosystemi SpA. Tecnosystemi SpA se réserve le droit d'apporter toute les modifications nécessaires, sans préavis et pour des exigences techniques ou commerciales.