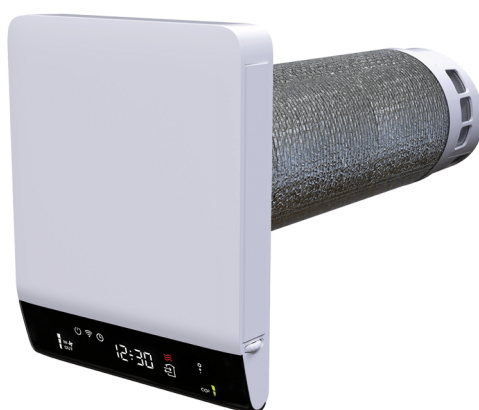


## TS-DUAL FLOW

Unità di ventilazione a parete con scambiatore di calore doppio flusso

- cod. ACC100010

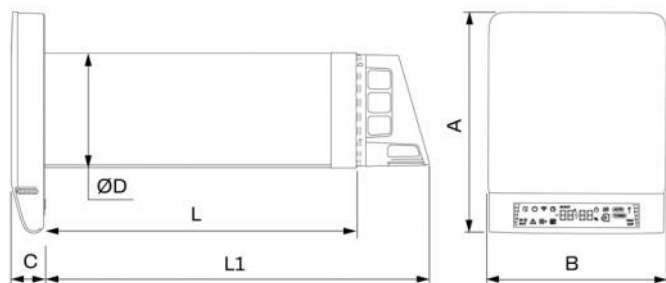


### CARATTERISTICHE TECNICHE:

- Rinnova ed estrae aria simultaneamente attraverso un unico foro nella parete esterna
- Scambiatore di calore in rame ad alta efficienza con sistema automatico di protezione antigelo
- Riscaldatore elettrico
- Ventilatori EC impostabili separatamente per garantire una ventilazione bilanciata
- Filtri G3 per aria di mandata ed estrazione
- 4 sensori di temperatura
- Sensore di umidità
- Telecomando in dotazione
- Installazione solo a parete, spessore minimo muro d'installazione: 400 mm

### FUNZIONALITÀ

- Modalità di recupero del calore, modalità solo immissione, modalità solo estrazione e modalità automatica.
- 3 velocità regolabili
- Pre-riscaldamento dell'aria in ingresso
- Indicazione della manutenzione del filtro
- Modalità notte
- Modalità turbo
- Funzione antigelo



## DIMENSIONI

CODICE	MODELLO	A [mm]	B [mm]	C [mm]	ØD [mm]	L [mm]	L1 [mm]	PESO [kg]
ACC100010	ACC100010	307	245	45	206	550	650	5,5

## MODALITÀ

- Modalità di recupero del calore:  
immette ed estrae aria simultaneamente attraverso un'unica apertura nella parete esterna. Il riscaldatore viene attivato dai sensori di temperatura.
- Modalità di immissione:  
è attivo solo il ventilatore di mandata. È disponibile l'attivazione del riscaldatore elettrico.
- Modalità di estrazione:  
è attivo solo il ventilatore di estrazione. L'attivazione del riscaldatore elettrico non è disponibile.

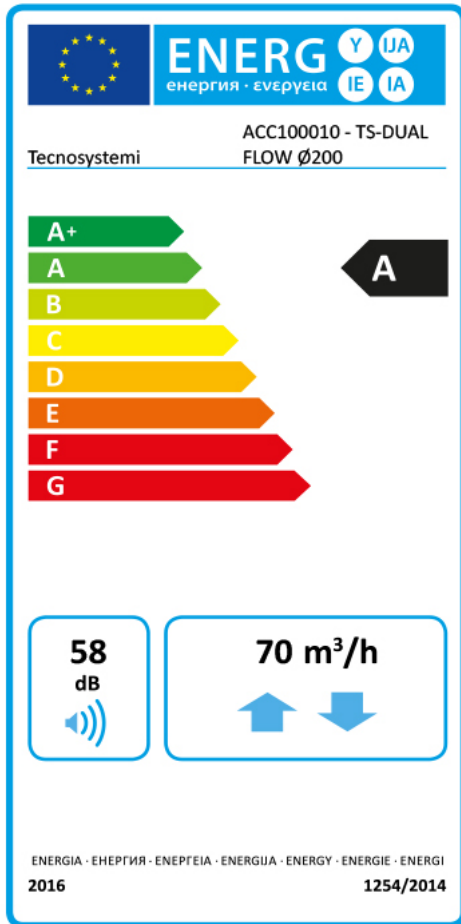
**DATI TECNICI**

Velocità	1	2	3
Alimentazione elettrica	220-240 V 50/60 Hz		
Potenza assorbita (senza riscaldatore) [W]	5.0	11.0	22.0
Potenza assorbita dal riscaldatore integrato [W]	100		
Corrente (senza riscaldatore) [A]	0.03	0.07	0.10
Corrente totale [A]	0.56	0.59	0.63
Portata aria [m³/h]	15	50	70 (90*)
Livello di pressione sonora LpA @1m [dB(A)]	25	48	55
Livello di pressione sonora LpA @3m [dB(A)]	15	37	45
Classificazione della sensibilità alla portata d'aria in funzione delle variazioni di differenza di pressione, secondo la norma EN 13141-8	S3		
Classificazione dell'ermeticità interno/esterno dell'unità completa secondo la norma EN 13141-8	D1		
Efficienza di recupero del calore [%]	≤85		
Temperatura dell'aria trasportata [°C]	-30...+50		
Filtro	G3		
Classe SEC	A		
Tipo di scambiatore di calore	Doppio flusso continuo		
Materiale dello scambiatore di calore	Rame		
*Modalità Turbo			

**SCHEMA DEL PRODOTTO Regolamento delegato (UE) n. 1254/2014**

Nome o marchio del fornitore	Tecnosystemi
Identificativo del modello	ACC100010 - TS-DUAL FLOW Ø200
Consumo specifico di energia (zona fredda)	-69,3 kWh/(m <sup>2</sup> · a)
Classe di consumo specifico di energia (zona temperata)	A
Consumo specifico di energia (zona temperata)	-36,0 kWh/(m <sup>2</sup> · a)
Consumo specifico di energia (zona calda)	-14,3 kWh/(m <sup>2</sup> · a)
Tipologia	Unità di ventilazione bidirezionale (UVB)
Tipo di azionamento	Azionamento a velocità multiple
Tipo di sistema di recupero del calore	A recupero
Efficienza termica del recupero di calore	0.626
Portata massima	70 m <sup>3</sup> /h
Potenza elettrica assorbita dall'azionamento del ventilatore	21,2 W
Livello di potenza sonora	58 dB
Portata di riferimento	0,014 m <sup>3</sup> /s
Differenza di pressione di riferimento	0 Pa
Potenza assorbita specifica	0,22 W/(m <sup>3</sup> /h)
Fattore di controllo	0.65
Tipologia di controllo	Controllo ambientale locale - 0,65
Percentuali massime di trafilamento interno	0.002
Percentuali massime di trafilamento esterno	0.013
Posizione del segnale visivo di avvertimento relativo al filtro	Icona di avvertimento sostituzione filtro sul display di controllo.
Descrizione del segnale visivo di avvertimento relativo al filtro	Icona di avvertimento sostituzione filtro sul display di controllo.
Indirizzo internet per le istruzioni di preassemblaggio e disassemblaggio	<a href="https://www.tecnosystemi.com/">https://www.tecnosystemi.com/</a>
Sensibilità del flusso d'aria alle variazioni di pressione a + 20 Pa e - 20 Pa	0.01
Tenuta all'aria interna/esterna	3,5 m <sup>3</sup> /h
Consumo annuo di energia elettrica	203,9 kWh energia elettrica/anno
Risparmio annuo di riscaldamento in clima freddo	7 920,2 kWh energia primaria/anno
Risparmio annuo di riscaldamento in clima temperato	4 048,7 kWh energia primaria/anno
Risparmio annuo di riscaldamento in clima caldo	1 830,7 kWh energia primaria/anno

**ETICHETTA ENERGETICA**



**ARTICOLI**

ACC100010	RECUPERATORE DI CALORE PUNTUALE TS-DUAL FLOW Ø200
-----------	---

Tutti i diritti relativi a questa pubblicazione sono di esclusiva proprietà di Tecnosystemi SpA.  
Tecnosystemi SpA si riserva il diritto di apportare in qualsiasi momento e senza preavviso, eventuali modifiche per esigenze di carattere tecnico o commerciale.