

## AIR PUR 3 PLUS WI-C

Unité de récupération de chaleur sensible à flux croisés  
encastrable 160 – 230 – 300

- cod. ACD200008 - cod. ACD200009 - cod. ACD200010



*AirPur*3<sup>PLUS</sup>  
wi-c

### DESCRIPTIF

Le récupérateur de chaleur statique Tecnosystemi a été conçu pour garantir l'échange d'air dans les pièces où il est installé (locaux domestiques et publics de petites/moyennes dimensions).

Équipé de deux ventilateurs fonctionnant simultanément : l'un pour l'expulsion de l'air vicié présent à l'intérieur de la pièce, l'autre dédié à l'introduction d'air renouvelé de l'extérieur.

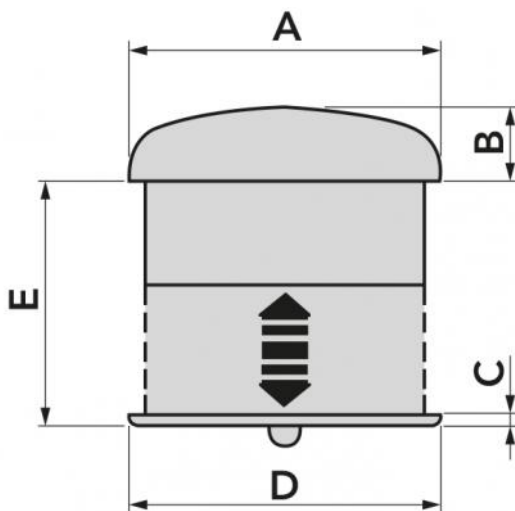
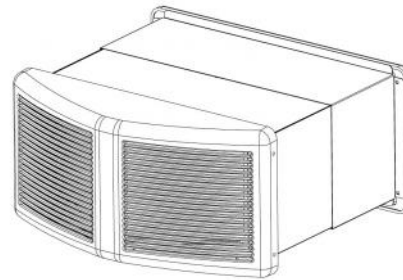
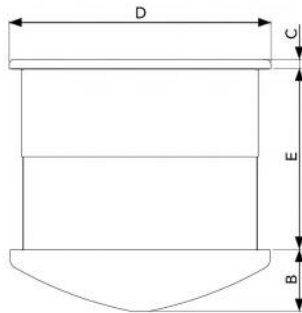
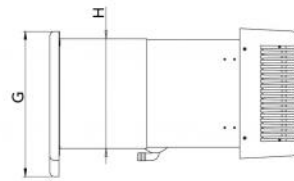
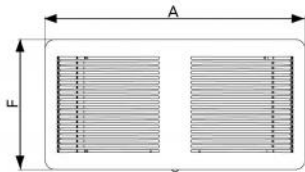
L'unité est équipée de deux filtres réticulaires sur la grille interne pour filtrer à la fois l'air soufflé et l'air extrait.

Dans l'unité de récupération de chaleur, il y a un pack d'échange en matière plastique, amovible et lavable, qui retient la chaleur provenant de l'air expulsé pour la transférer au nouvel air entrant, permettant ainsi une forte réduction de la dispersion de la chaleur et des économies conséquentes par rapport à l'échange d'air par ouverture des fenêtres.

Le récupérateur de chaleur est conçu pour un fonctionnement continu, toujours connecté au secteur.

Facilement contrôlable avec Smartphone et Tablette (fournie)

DIMENSIONS



CODE	A [mm]	B [mm]	C [mm]	D [mm]	E [mm]	F [mm]	G [mm]	H [mm]	I [mm]
ACD200008	532	125	19	536	200/400	220	265	292	220
ACD200009	532	125	19	536	200/400	220	265	292	220
ACD200010	532	125	19	536	200/400	220	265	292	220

## AIR PUR 3 PLUS WI-C

MODÈLE	160 WI-C	230 WI-C	300 WI-C
Alimentation [V]	230		230 230
Fréquence [Hz]	50		
Max puissance [W]	30	35	70
Degré de protection [IP]	20	20	20
% Efficacité d'échange (min.1)	76	72	67
% Efficacité d'échange (min.2)	74	70	64
% Efficacité d'échange (max.3)	73	68	60
Débit d'air [m³/h] (min. 1)	70	92	150
Débit d'air [m³/h] (med. 2)	120	166	264
Débit d'air [m³/h] (max. 3)	161	230	300
Niveau sonore [dB(A)] (min)	36	36	40
Niveau sonore [dB(A)] (med)	44	45	51
Niveau sonore [dB(A)] (max)	48	49	53
Poids [kg]	18	19	
Trou mural [mm]	230 x 490	230 x 490	230 x 490

## MODES DE FONCTIONNEMENT

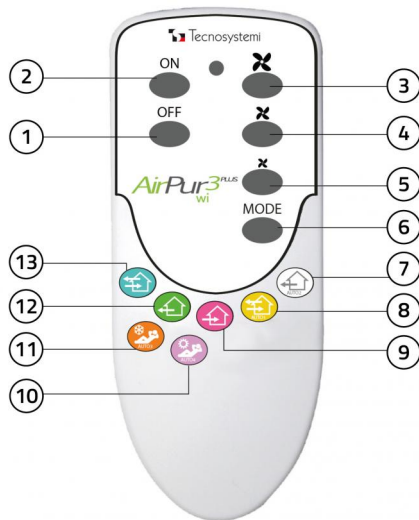
### MODE Wi-Fi

Toutes les fonctions Pico peuvent également être contrôlées via WI-FI directement depuis un smartphone ou une tablette de manière simple et intuitive.

### MODE CONFORT

Le système s'active en exploitant la différence de température entre l'intérieur et l'extérieur, afin d'atteindre une température idéale à l'intérieur.

## UTILISATION DE LA TÉLÉCOMMANDE



- [1] Ventilateur OFF
- [2] Ventilateur ON
- [3] Vitesse maximale (valeur humidité 60%)
- [4] Vitesse moyenne (humidité 50%)
- [5] Vitesse minimale (humidité 40%)
- [6] Changement mode
- [7] AUTO 2
- [8] AUTO 1
- [9] Entrée
- [10] AUTO 4 Modalité confort hiver
- [11] AUTO 3 Modalité confort été
- [12] Extraction
- [13] Unité de récupération d'air

## FONCTIONS DE LA TÉLÉCOMMANDE

**RÉCUPÉRATEUR** : le système fonctionne simultanément en extraction et en introduction avec la possibilité de régler les trois vitesses.

**EXTRACTION** : le système fonctionne uniquement en extraction de l'air à l'intérieur des pièces avec la possibilité de régler les trois vitesses.

**ENTRÉE** : le système fonctionne uniquement en introduction, en aspirant l'air de l'extérieur de la maison et en l'introduisant dans la pièce, il est possible de régler les trois vitesses.

**AUTO 1** : le système est en veille, lorsque l'air de la pièce dépasse le seuil d'humidité ; réglable à 40%, 50% ou 60%, l'appareil démarre en mode récupération jusqu'à ce que l'humidité soit ramenée à la valeur requise.

**AUTO 2** : le système est en veille, lorsque l'air de la pièce dépasse le seuil d'humidité, réglable à 40%, 50% ou 60%, l'appareil démarre en mode extraction uniquement jusqu'à ce que l'humidité soit ramenée à la valeur requise.

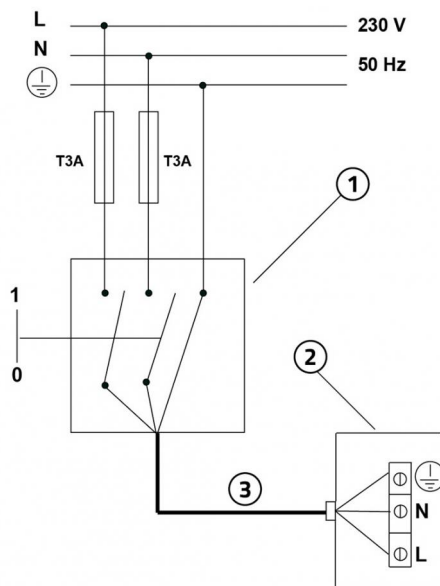
**AUTO 3 - CONFORT D'ÉTÉ** : le système est en veille, si la température extérieure est inférieure à la température intérieure, le récupérateur passe en mode injection à vitesse maximale ; lorsque la valeur de température est restaurée, la machine revient en veille.

**AUTO 4 - CONFORT D'ÉTÉ** : le système est en veille, si la température extérieure est inférieure à la température intérieure, le récupérateur passe en mode entrée à vitesse maximale ; lorsque la valeur de température est restaurée, la machine revient en veille.

## INSTALLATION

Pour installer les récupérateurs de chaleur intégrés, un trou rectangulaire de dimensions minimales doit être prévu dans la maçonnerie égal à 490 mm de large x 230 mm de haut pour permettre l'insertion du corps métallique et une vidange supplémentaire pour permettre le passage du tuyau d'eau de condensation.

## SCHÉMA ÉLECTRIQUE



- [1] interrupteur de protection magnétothermique omnipolaire conforme à EN 61508:1
- [2] Câble d'alimentation 3x2,5 mm<sup>2</sup>
- [3] Boîte branchement électrique

**IMPORTANT!**

Lors du branchement électrique, l'installateur doit respecter les polarités indiquées sur la plaque située devant le bornier d'alimentation.

## ARTICLES

CODE	DESCRIPTION
ACD200008	"UNITÉ DE RÉCUPÉRATION DE CHALEUR STATIQUE DE LA CHALEUR STATIQUE INTÉGRÉE 3 PLUS WI-C"
ACD200009	"COMFORT-AIR PUR 3 PLUS UNE UNITÉ DE RÉCUPÉRATION DE CHALEUR STATIQUE INTÉGRÉE DE WI-C", MOD.230
ACD200010	"UNITÉ DE RÉCUPÉRATION DE CHALEUR STATIQUE DE LA CHALEUR STATIQUE INTÉGRÉE" COMFORT-AIR PUR 3 PLUS, MOD.300

Tous les droits relatifs à cette publication sont de propriété exclusive de Tecnosystemi SpA.  
 Tecnosystemi SpA se réserve le droit d'apporter toute les modifications nécessaires, sans préavis et pour des exigences techniques ou commerciales.