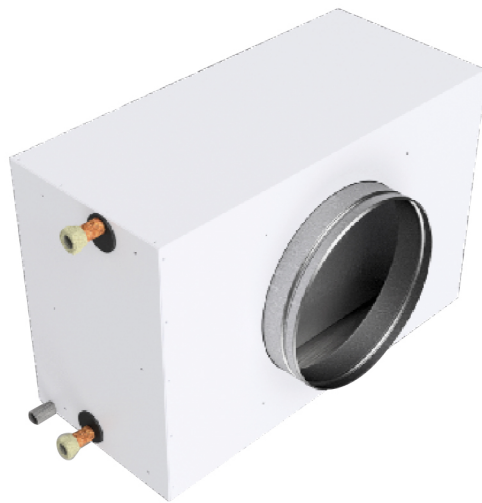


Heizbatterie heiß/ kalt

- cod. ACC400017 - cod. ACC400018 - cod. ACC400019
- cod. ACC400020 - cod. ACC400021 - cod. ACC400022
- cod. ACC400023 - cod. ACC400024 - cod. ACC400025
- cod. ACC400026



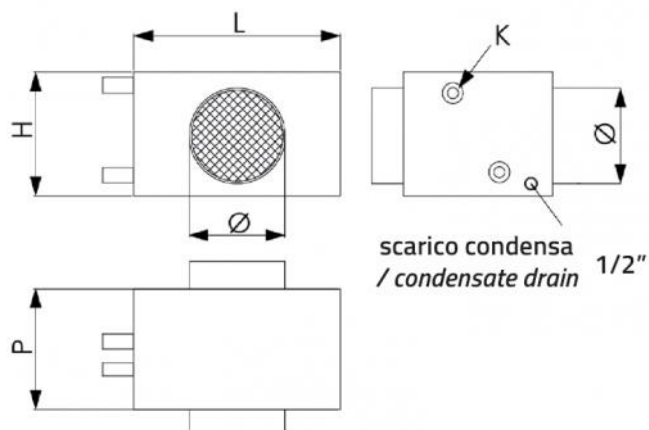
BESCHREIBUNG

Warm-/Kaltwasseraustauscher über Kanal für Lüftungsanlagen.

Der Wärmetauscher weist eine selbsttragende Struktur aus weiß vorlackiertem Blech auf und ist mit Befestigungshülsen am Ein- und Ausgang und einer Sammelwanne für Kondenswasser ausgestattet.

Die Innenfläche ist mit wärme- und schalldämpfendem Isoliermaterial aus expandiertem Polyethylen beschichtet (Dicke 10 mm).

Geliefert mit Befestigungsbügeln.



ABMESSUNGEN

CODE	MOD.	L [mm]	H [mm]	P [mm]	Ø [mm]	K [inch]
ACC400017	150 m ³ /h und 1 Kw	310	200	300	125	1/2"
ACC400018	220 m ³ /h und 1,6 Kw	360	270	300	160	1/2"
ACC400019	350 m ³ /h und 2,2 Kw	360	270	300	160	1/2"
ACC400020	500 m ³ /h und 3,2 Kw	460	270	300	200	1/2"
ACC400021	800 m ³ /h und 5,7 Kw	650	330	300	250	1/2"
ACC400022	1200 m ³ /h und 7,8 Kw	785	430	350	315	3/4"
ACC400023	1600 m ³ /h und 9,7 Kw	780	520	350	315	3/4"
ACC400024	2200 m ³ /h und 15 Kw	780	520	400	355	3/4"
ACC400025	3200 m ³ /h und 22 Kw	895	660	450	400	1"
ACC400026	4000 m ³ /h und 29 Kw	1000	740	450	400	1"

WÄRMETAUSCHERLEISTUNG BEIM HEIZEN

CODE	Luftdurchsatz		t° IN Wasser	t° OUT Wasser	Gesamtleistung.	t° IN Luft	t° OUT Luft	Wasserdurchsatz		Wasserseitiger Druckverlust	Luftseitiger Druckverlust
	[m³/h]	[m/s]	[°C]			[W]	[°C]		[l/h]		
ACC400017	150	1.2	50	45	1	20	40.6	181	1	20.4	8
ACC400018	220	1	50	45	1.6	20	41.6	279	0.8	10.3	6
ACC400019	350	1.6	50	45	2.2	20	38.9	389	1.1	18.4	13
ACC400020	500	1.6	50	45	3.2	20	38.7	549	1	13.4	14
ACC400021	800	1.4	50	45	5.7	20	41	985	1	11.9	13
ACC400022	1200	1.45	50	45	10	20	44.7	1728	1.25	21.5	27
ACC400023	1600	1.61	50	45	12.9	20	43.9	2234	1.08	14.4	33
ACC400024	2200	2.22	50	45	18.7	20	45.2	3241	1.17	15.4	75
ACC400025	3200	2.21	50	45	27.4	20	45.4	4747	1.37	21.2	74
ACC400026	4000	2.14	50	45	34.5	20	45.6	5988	1.44	26.3	70

WÄRMETAUSCHERLEISTUNG BEI DER KÜHLUNG

CODE	t° IN Wasser	t° OUT Wasser	Gesamtleistung.	Sensible Leistung.	t° IN Luft	rH% IN Luft	t° OUT Luft	rH% OUT Luft	Wasserdurchsatz		Wasserseitiger Druckverlust	Luftseitiger Druckverlust	Kondensat
	[°C]				[kW]	[°C]	[%rH]	[°C]	[%rH]	[l/h]			
ACC400017	7	12	1	0.6	27	60	15.2	87.3	183	1	25.5	12	0.7
ACC400018	7	12	1.6	0.9	27	60	14.9	89.2	272	0.8	12.2	9	1.1
ACC400019	7	12	2.2	1.2	27	60	16.4	85	380	1	21.8	19	1.5
ACC400020	7	12	3.1	1.7	27	60	16.7	84.9	523	1	15.1	20	2.1
ACC400021	7	12	5.7	3.1	27	60	15.1	88.1	981	1	14.5	20	4
ACC400022	7	12	7.8	4.9	27	60	15.1	99.8	1334	0.96	15.9	54	4
ACC400023	7	12	9.7	6.2	27	60	15.6	99.4	1664	0.8	10	63	4.8
ACC400024	7	12	15.1	9.2	27	60	14.6	100	2601	0.94	15.5	113	8.2
ACC400025	7	12	22.5	13.7	27	60	14.5	100	3863	1.12	20	113	12.3
ACC400026	7	12	28.7	17.2	27	60	14.3	100	4929	1.19	21.8	108	15.9

ARTIKEL

CODE	DESCRIPTION
ACC400017	150m³/h und 1Kw WÄRMETAUSCHER FÜR KALT- UND WARMWASSER
ACC400018	220m³/h und 1,6Kw WÄRMETAUSCHER FÜR KALT- UND WARMWASSER
ACC400019	350m³/h und 2,2Kw WÄRMETAUSCHER FÜR KALT- UND WARMWASSER
ACC400020	500m³/h und 3,2Kw WÄRMETAUSCHER FÜR KALT- UND WARMWASSER
ACC400021	800m³/h und 5,7Kw WÄRMETAUSCHER FÜR KALT- UND WARMWASSER
ACC400022	1200m³/h und 7,8Kw WÄRMETAUSCHER FÜR KALT- UND WARMWASSER
ACC400023	1600m³/h und 9,7Kw WÄRMETAUSCHER FÜR KALT- UND WARMWASSER
ACC400024	2200m³/h und 15Kw Wärmetauscher für kalt- und warmwasser
ACC400025	3200m³/h und 22Kw Wärmetauscher für kalt- und warmwasser
ACC400026	4000m³/h und 29Kw Wärmetauscher für kalt- und warmwasser

Alle Rechte an dieser Veröffentlichung liegen ausschließlich bei Tecnosystemi SpA.
 Tecnosystemi SpA behält sich das Recht vor, aus technischen oder handelsüblichen Gründen, jederzeit und ohne Vorankündigung, Änderungen vorzunehmen.