

AIRJET

Zentrifugal Tangential-Luftbarriere mit Ansaugung an der Oberseite mit eingebauter LED-Leiste

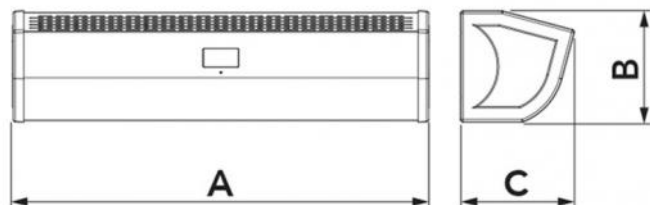
- cod. AAD400001 - cod. AAD400002 - cod. AAD400003

- cod. AAD400004



TECHNISCHE EIGENSCHAFTEN:

- 4 Modelle in weiße Farbe
- 3 Geschwindigkeiten mit Fernbedienung oder Schnittstelle wählbar
- Luftschleier sind für die Verwendung in Innenräumen bestimmt
- Automatisches Starter-Kit auf Anfrage
- Untere Stange mit LED-Streifen
- LCD-Display hinterleuchtet
- Obere Luftansaugung
- Das Gerät muss horizontal montiert werden



ABMESSUNGEN

CODE	MODELL	A [mm]	B [mm]	C [mm]	GEEIGNET FÜR TÜREN [mm]
AAD400001	900	900	240	250	L900 H3500
AAD400002	1200	1200	240	250	L1200 H3500
AAD400003	1500	1500	240	250	L1500 H3500
AAD400004	2000	2000	240	250	L 2000 H3500

TECHNISCHE DATEN

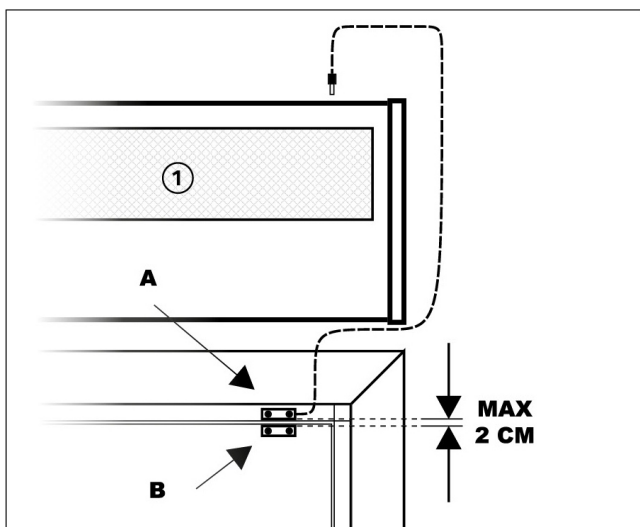
CODE	VERSORGUNGS SPANNUNG [V]	FREQUENZ [Hz]	LEISTUNGS AU F NAHME [W]	LUFTGESCHW IN D I G K E I T A N D E R Ö F F N U N G [m/s]	LUFTKAPAZITÄ T [m³/h]	SCHALLLEISTUN G S P E G E L [DB(A)]	GEWICHT [kg]
AAD400001	230 ac	50	I:175 II:217 III:296	I:10 II:12,5 III:15	I:737 II:867 III:1020	I:50 II:52 III:53	12
AAD400002	230 ac	50	I:235 II: 272 III:390	I:10 II:12,5 III:15	I:983 II:1156 III:1360	I:51 II:53 III:54	16
AAD400003	230 ac	50	I:272 II: 333 III:490	I:10 II:12,5 III:15	I:1225 II:1445 III:1700	I:53 II:54 III:56	20,6
AAD400004	230 ac	50	I:330 II: 393 III:590	I:10 II:12,5 III:15	I:1467 II:1734 III:2040	I:54 II:55 III:57	24,5

AUTOMATISCHER STARTSATZ FÜR Luftbarrieren

Dieser Bausatz, der separat vom Luftschleier verkauft wird, ermöglicht es Ihnen, das Ein- und Ausschalten des Geräts direkt mit dem Öffnen und Schließen der Tür zu verbinden.



INSTALLATION UND EINBAU DES AUTOMATISCHEN START-KIT (optional)



[1] Luftschleier

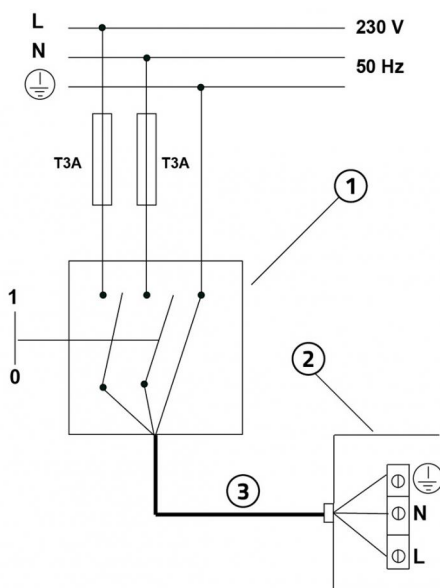
Verbinden Sie den Sensor mit dem Kabel über eine Buchse mit dem Luftschleier.

Befestigen Sie den Magnetsensor A an der Türverkleidung oder an einem festen Punkt mit dem Rahmen des Fensters.

Bringen Sie den zweiten Sensor am beweglichen Teil des Rahmens an und lassen Sie dabei einen maximalen Abstand von etwa 2 cm zwischen den beiden Sensoren.

Mit der Installation des "Automatik-Start-Kits" hat die Barriere die Möglichkeit, sich mit dem Öffnen/Schließen der Tür ein- oder auszuschalten.

EINPHASIGE STROMVERSORGUNG UND ELEKTRISCHER SCHALTPLAN

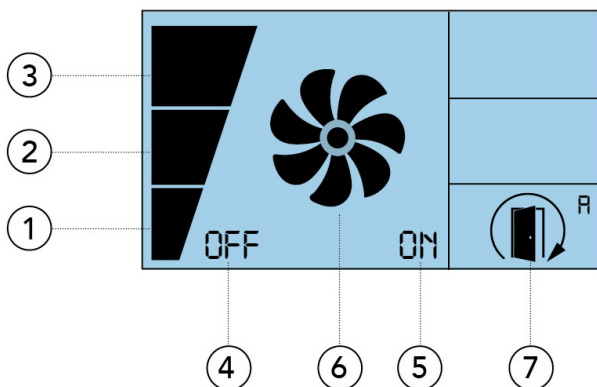


- [1] Allpoliger thermisch-magnetischer Schutzschalter gemäß EN 61508:1
- [2] Netzkabel 3x2,5 mm²
- [3] Elektrischer Anschlusskasten

WICHTIG!

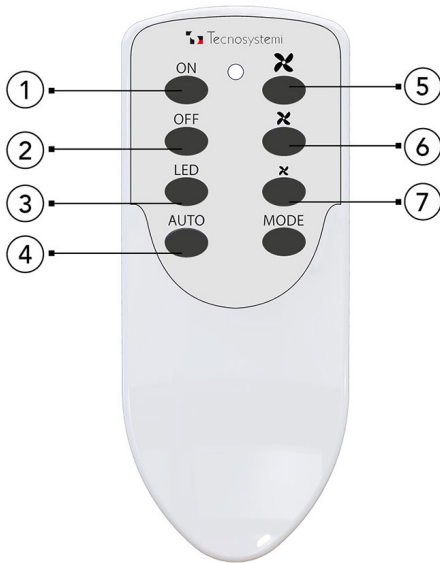
Bei der Herstellung des elektrischen Anschlusses muss der Installateur die auf dem Typenschild vor der Klemmenleiste der Stromversorgung angegebenen Polaritäten beachten.

DISPLAY



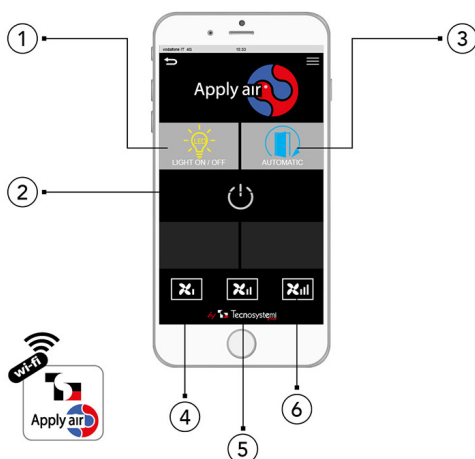
- [1] Geschwindigkeit 1: Leuchtet auf, wenn die Schranke in Betrieb ist und die erste Geschwindigkeit eingestellt ist
- [2] Geschwindigkeit 2: Leuchtet auf, wenn die Schranke in Betrieb ist und die zweite Geschwindigkeit eingestellt ist
- [3] Geschwindigkeit 3: Leuchtet auf, wenn die Schranke in Betrieb ist und die dritte Geschwindigkeit eingestellt ist
- [4] OFF Die Schranke ist ausgeschaltet
- [5] ON Die Schranke ist eingeschaltet
- [6] LÜFTER Wenn die Schranke betätigt wird, leuchtet das Symbol vollständig auf und die Propeller schalten sich nacheinander im Gegenuhrzeigersinn ab. Je nach eingestellter Geschwindigkeit (1, 2 oder 3) variiert auch die Abschaltgeschwindigkeit des Symbols.
- [7] AUTOMATISCHER START-KIT Wenn der automatische Start-Kit (separat erhältlich) installiert ist, kann die Geschwindigkeit nicht vom Benutzer eingestellt werden. Wenn die Tür geschlossen ist, ist die Schranke nicht aktiv. Wenn die Tür wieder geöffnet wird, startet die Schranke automatisch mit Geschwindigkeit 3.

VERWENDUNG DER FERNBEDIENUNG



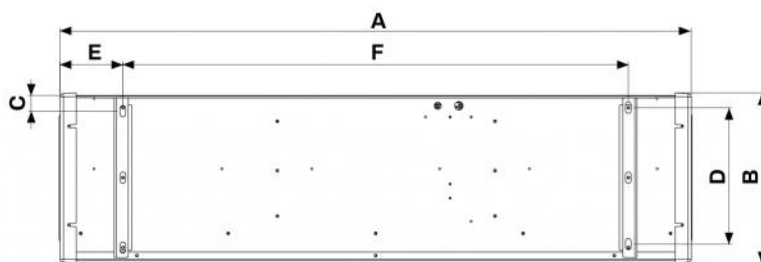
- [1] Luftschleier ON
- [2] Luftschleier OFF
- [3] Ein- und Ausschalten LED
- [4] ON/OFF Kit automatischer Start
- [5] Maximale Geschwindigkeit
- [6] Durchschnittliche Geschwindigkeit
- [7] Minimale Geschwindigkeit

VERWENDUNG DER APP (offline)



- [1] LICHT ON/OFF Ein- und Ausschalten der LED-Leiste im Luftschleier
- [2] ON/OFF-TASTE zum Ein- und Ausschalten des Luftschleiers
- [3] AUTOMATISCHER START Ein-/Ausschalt-Funktion, mit der die Luftschleier automatisch ein- oder ausgeschaltet werden, wenn die Tür geöffnet/geschlossen wird
- [4] Minimale Geschwindigkeit
- [5] Durchschnittliche Geschwindigkeit
- [6] Maximale Geschwindigkeit

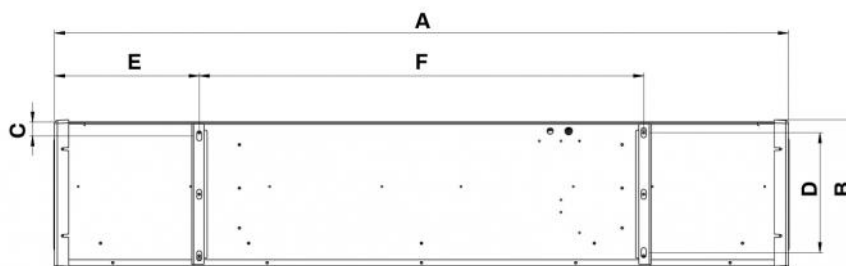
WANDLOCHABSTÄNDE MODELL 900



ABMESSUNG-TABELLE

CODE	A [mm]	B [mm]	C [mm]	D [mm]	E [mm]	F [mm]
AAD400001	900	240	20	195	90	720

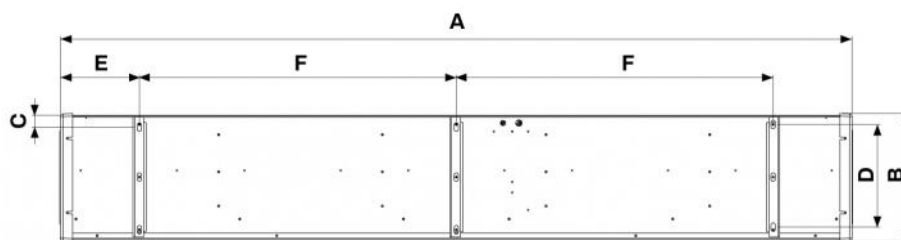
WANDLOCHABSTÄNDE MODELL 1200



ABMESSUNG-TABELLE

CODE	A [mm]	B [mm]	C [mm]	D [mm]	E [mm]	F [mm]
AAD400002	1200	240	20	195	235	720

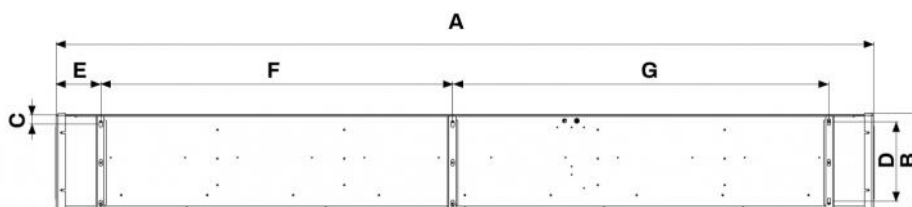
WANDLOCHABSTÄNDE MODELL 1500



ABMESSUNG-TABELLE

CODE	A [mm]	B [mm]	C [mm]	D [mm]	E [mm]	F [mm]
AAD400003	1500	240	20	195	150	600

WANDLOCHABSTÄNDE MODELL 2000



ABMESSUNG-TABELLE

CODE	A [mm]	B [mm]	C [mm]	D [mm]	E [mm]	F [mm]	G [mm]
AAD400004	2000	240	99	195	110	860	920

ARTIKEL

CODE	DESCRIPTION
AAD400001	ZENTRIFUGALER LUFTSCHLEIER MIT OB. ANSAUGUNG UND EINGEBAUTER LED-LICHTLEISTE AIRJET 900
AAD400002	ZENTRIFUGALER LUFTSCHLEIER MIT OB. ANSAUGUNG UND EINGEBAUTER LED-LICHTLEISTE AIRJET 1200
AAD400003	ZENTRIFUGALER LUFTSCHLEIER MIT OB. ANSAUGUNG UND EINGEBAUTER LED-LICHTLEISTE AIRJET 1500
AAD400004	ZENTRIFUGALER LUFTSCHLEIER MIT OB. ANSAUGUNG UND EINGEBAUTER LED-LICHTLEISTE AIRJET 2000

Alle Rechte an dieser Veröffentlichung liegen ausschließlich bei Tecnosystemi SpA.
 Tecnosystemi SpA behält sich das Recht vor, aus technischen oder handelsüblichen Gründen, jederzeit und ohne Vorankündigung, Änderungen vorzunehmen.