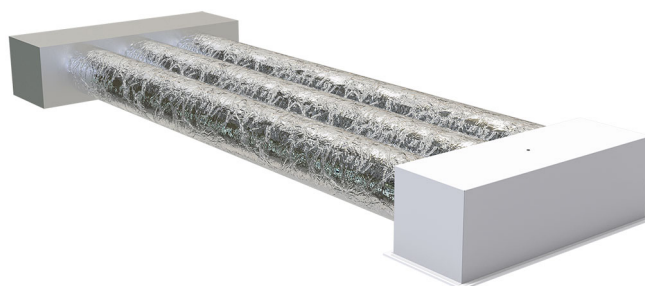


KIT RIPRESA

KIT für Kanalgeräte MOD.1-2-3

- cod. PWD301301 - cod. PWD301302 - cod. PWD301303



DER BAUSATZ ENTHÄLT:

- Nr.1 Abluftgitter 800x300 mit festen, um 45° geneigten Lamellen aus weiß lackiertem Aluminium mit abnehmbarem Filter
- Nr.3 Schellen für Plenum Mod. B2 Ø150/200 mm
- Nr.1 800x300x250 Plenum für Abluftgitter mit festen, um 45° geneigten Lamellen und abnehmbares Filter
- Nr.3 galvanisch verzinkte Metallschellen für Plenum Ø151 mm bis Ø200 mm
- n°1 thermisch-phonischer, flexibler Kanalschlauch aus doppelwandigem gepanzertem Aluminium Ø203 mm L.10 m
- 6 Rohrschellen 200x220 mm
- Nr.1: Maßgeschneidertes AbAb-und Zuluft / Rückgewinnungs-Plenum in aluminisiertem PAL für Kanalsysteme: Modell 1, Modell 2 und Modell 3

ABMESSUNGEN

CODE	PLENUM-MODELL	INNENHÖHE a [mm]	INNENBREITE b [mm]	INNENTIEFE c [mm]
PWD301301	11161605 MOD. 1	auf Anfrage bis 300	auf Anfrage bis 1000	280 mm fix
PWD301302	11161606 MOD. 2	auf Anfrage bis 400	auf Anfrage bis 1200	280 mm fix
PWD301303	11161607 MOD. 3	auf Anfrage bis 400	auf Anfrage bis 1500	280 mm fix

ARTIKEL

CODE	DESCRIPTION
PWD301301	KANALANSATZ - MOD. 1 PAL
PWD301302	KANALANSATZ - MOD. 2 PAL
PWD301303	KANALANSCHLUSSKIT - MOD. 3 PAL

Alle Rechte an dieser Veröffentlichung liegen ausschließlich bei Tecnosystemi SpA.
Tecnosystemi SpA behält sich das Recht vor, aus technischen oder handelsüblichen Gründen, jederzeit und ohne Vorankündigung, Änderungen vorzunehmen.