

SCHEMA TECNICA

rev. 00 - 16/09/2022

RFE

rosone di finitura universale

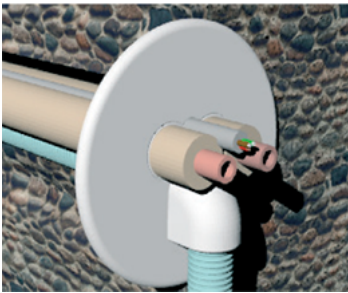
N11122000



CARATTERISTICHE TECNICHE:

- PVC rigido antiurto, anti-UVA, di colore bianco, riciclabile
- Realizzato in 2 pezzi ad incastro
- Corona esterna copriforo
- Elevata finitura per fori da Ø 62 a Ø 100 mm
- Molle posteriori in dotazione
- Confezione con codice a barre in termoretraibile

ESEMPIO D'INSTALLAZIONE:



ARTICOLI

CODICE	DESCRIZIONE
N11122000	ROSONE DI FINITURA UNIVERSALE "RFE" COLORE BIANCO (CONF. 5 PZ.)