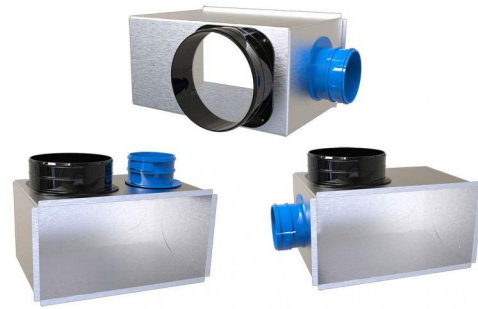


TECHNISCHE DATENBLÄTTER

rev. 00 - 28/10/22

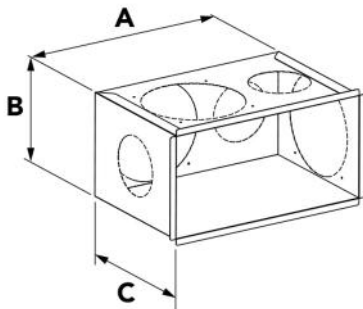
Isoliertes Plenum mit mehreren Eingängen VMC + clima

PWD400381 - PWD400382 - PWD400383
PWD400384 - PWD400385



TECHNISCHE EIGENSCHAFTEN:

- Aus verzinktem Blech
- Außenbeschichtung aus Polyethylen mit geschlossenen Zellen
- Vorgeschnittene Bohrungen (oben, unten, seitlich)
- Schellen für Rohranschlüsse mitgeliefert (siehe Tabelle der möglichen Kombinationen).
- Vorgeschnittene Bohrungen für CMB
- Flexible Schlauchanschlüsse VMC Ø92 / Ø75 auf Anfrage



ABMESSUNGEN

CODE	ABMESSUNGEN MUNDSTÜCKE [MM]	AUSSENMASSE PLENUM A x B [mm]	PLENUMTIEFE [MM]	VORSCHNEIDEBO HRUNG [mm]	MODELL MIT HINTEREM KRAGEN	MODEL MIT OBER EM/UNTEREM KRAGEN	MODELL MIT SEITLICHEM KRAGEN (RE-LI)
PWD400381	432 x 182	410 x 160	205	150		E5 Ø 150	
PWD400382	232 x 132	210 x 110	205	150		C3 OVALE Ø 125-150	
PWD400383	332 x 132	310 x 110	205	150		C3 OVALE Ø 125-150	
PWD400384	332 x 182	310 x 160	205	150		E5 Ø 150	
PWD400385	432 x 132	410 x 110	205	150		C3 OVALE Ø 125-150	

ARTIKEL

CODE	DESCRIPTION
PWD400381	
PWD400382	
PWD400383	
PWD400384	
PWD400385	