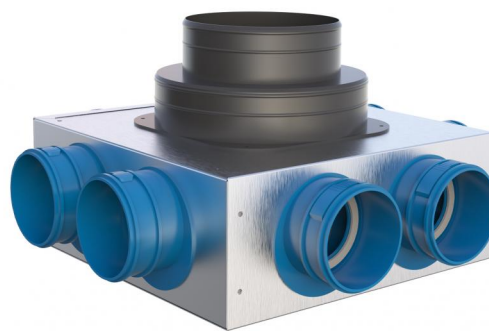


TECNISCHE DATENBLÄTTER

rev. 00 - 23/11/2023

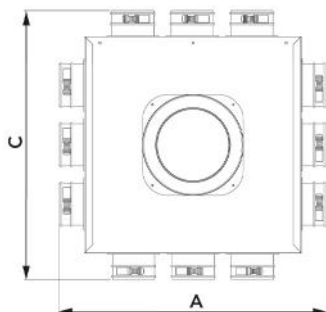
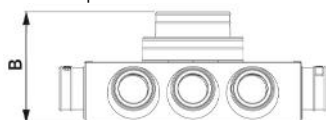
Cassetta di distribuzione per VMC per tubo canalizzato flessibile 4 - 6 - 8 - 10 - 12 uscite \varnothing 75 e \varnothing 90

ACD600147 - ACD600148 - ACD600149
ACD600150 - ACD600151 - ACD600152
ACD600153 - ACD600154 - ACD600155
ACD600156



CARATTERISTICHE TECNICHE:

- Realizzata in lamiera zincata
- Coibentazione interna in polietilene spessore 3 mm
- Con collarino d'ingresso con doppio diametro \varnothing 150 - \varnothing 200
- Collarini in uscita come da tabella
- Completa di staffe per montaggio a soffitto
- Cassetta fornita premontata
- A richiesta disponibile con collarino \varnothing 100 / \varnothing 125 / \varnothing 150



DIMENSIONI

CODE	A [mm]	B [mm]	C [mm]	Ø INGRESSO [mm]	N° USCITE - Ø [mm]
ACD600147	415	222	311	150 / 200	4 - 75
ACD600148	415	222	363	150 / 200	6 - 75
ACD600149	415	222	415	150 / 200	8 - 75
ACD600150	533	222	533	150 / 200	10 - 75
ACD600151	533	222	533	150 / 200	12 - 75
ACD600152	419	222	311	150 / 200	4 - 90
ACD600153	419	222	365	150 / 200	6 - 90
ACD600154	419	222	419	150 / 200	8 - 90
ACD600155	537	222	537	150 / 200	10 - 90
ACD600156	537	222	537	150 / 200	12 - 90

ARTICOLI

CODE	DESCRIPTION
ACD600147	
ACD600148	
ACD600149	
ACD600150	
ACD600151	
ACD600152	
ACD600153	
ACD600154	
ACD600155	
ACD600156	