

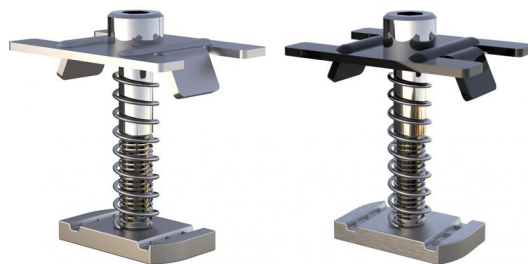
DATASHEET

rev. 01 - 27/03/2024

SSC50

morsetto centrale preassemblato
universale in acciaio inox

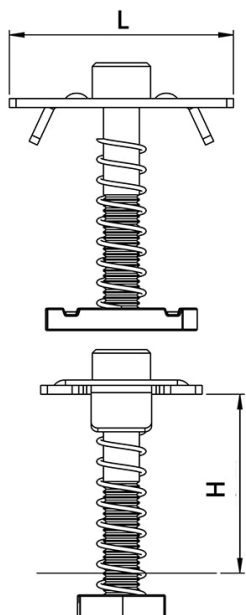
FVD200020 - FVD200020BOX - FVD200031
FVD200031BOX



CARATTERISTICHE TECNICHE:

- Materiale: acciaio inox
- Lunghezza morsetto: 50 mm
- Per pannelli altezza: 29 - 40 mm
- Materiale cursore: acciaio con trattamento geomet
- Vite M8 in acciaio inox
- Coppia max di serraggio: 10 Nm
- Luce tra pannelli serrati: 14 mm

DISEGNO TECNICO:



DIMENSIONI COMPLETE:

CODICE	L [mm]	H [mm]
FVD200020	50	29 ÷ 40
FVD200020BOX	50	29 ÷ 40
FVD200031	50	29 ÷ 40
FVD200031BOX	50	29 ÷ 40

ARTICOLI

CODE	DESCRIPTION
FVD200020	SSC50 UNIVERSAL PRE-ASSEMBLED CENTRAL CLAMP IN STEEL
FVD200020BOX X	SSC50 UNIVERSAL PRE-ASSEMBLED CENTRAL CLAMP IN STEEL - BOX of 50 pcs
FVD200031	UNIVERSAL PRE-ASSEMBLED CENTRAL CLAMP "SSC50" - BLACK
FVD200031BOX X	UNIVERSAL PRE-ASSEMBLED CENTRAL CLAMP "SSC50" - BLACK - BOX 50 pcs