

# TECHNISCHE DATENBLÄTTER

rev. 01 - 5/10/2022

## AirFor3 Up

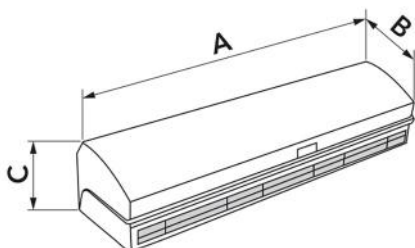
Barriera d'aria centrifuga ad aspirazione superiore

12300038 - 12300039



### TECHNISCHE EIGENSCHAFTEN:

- 2 Modelle in farbe weiße
- Betriebstemperatur: Von + 50°C bis -10°C
- 3 Geschwindigkeiten, mit Fernbedienung oder manuell betrieben
- Luftschleier sind für die Verwendung in Innenräumen bestimmt.
- Obere Luftansaugung
- Das Gerät muss horizontal installiert werden
- Maximale Einbauhöhe 3,5 m



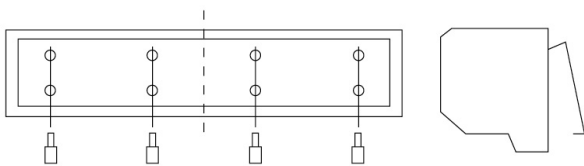
### ABMESSUNGEN

CODE	MODELL	A [mm]	B [mm]	C [mm]	GEEIGNET FÜR TÜREN [mm]
12300038		1000	230	212	L 1000 H 3500
12300039		1500	230	212	L 1500 H 3500

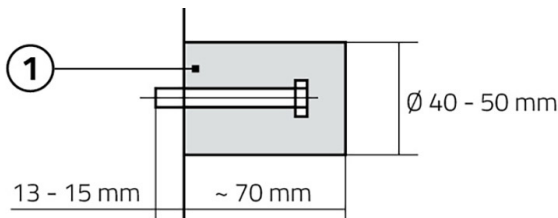
## TECHNISCHE DATEN

CODE	VERSORGUNGS SPANNUNG [V]	FREQUENZ [Hz]	LEISTUNGS AUFN AHME [W]	LUFTGESCHW I NDIGKEIT AN DER ÖFFNUNG [m/s]	LUFTKAPAZITÄ T [m³/h]	SCHALLEISTU NGSPEGEL [DB(A)]	fernbedienunge n	GEWICHT [kg]
12300038	230 ac	50	I:186 II:238 III: 322	I:9 II:11 III: 12,5	798	I:46 II:51 III:58	3 Geschwindigk eitseinstellung	16,9
12300039	230 ac	50	I:291 II:381 III: 536	I:9 II:11 III: 12,5	1330	I:51 II:56 III: 62	3 Geschwindigk eitseinstellung	22,6

## INSTALLATION UND INBETRIEBNAHME

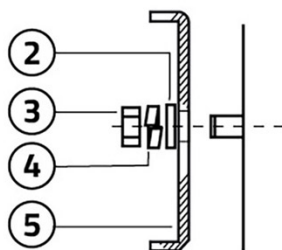


Schrauben Sie die Montageplatte ab und entfernen Sie sie



Bohren Sie ein Loch wie in der Anleitung angegeben, setzen Sie den Bolzen ein und sichern Sie ihn mit Zement.

[1] Beton



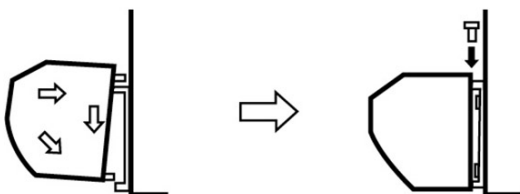
Positionieren Sie die Montageplatte und befestigen Sie sie.

[2] Unterlegscheibe

[3] Mutter

[4] Federscheibe

[5] Montageplatte



Bringen Sie den Luftschleier auf der Montageplatte an und stellen Sie sicher, dass er fest sitzt, indem Sie ihn mit den mitgelieferten Schrauben festziehen.

## ARTIKEL

CODE	DESCRIPTION
12300038	ZENTRIFUGAL-LUFTSCHLEIER L1000 MIT OBERER ABSAUGUNG
12300039	ZENTRIFUGAL-LUFTSCHLEIER L1500 MIT ASPIRATION AM OBERTEIL "AIR FOR 3UP"